

Erscheint monatlich



Mitteilungsblatt

DER SAMTGEMEINDE LACHENDORF

Herausgeber: Samtgemeinde Lachendorf Telefon (0 51 45) 970 - 0
29331 Lachendorf, Rathaus Telefax (0 51 45) 970 - 111
Kostenlose Verteilung an alle Haushalte - Auflage 5.900

Nr. 1 - Januar 2022



Liebe Freunde der Samtgemeinde!

Es war kein einfaches Jahr für uns alle. Unsere Vorsitzende Marie-Claire wurde viel zu früh aus dem Leben gerissen, dann auch unser Freund und ehemaliger Zweitvorsitzende Jacques Postel. Die Pandemie kippte erneut alle Austauschprojekte für 2021. Doch die Verbundenheit zwischen unseren Gemeinden ist so stark. Wir schauen in die Zukunft und wir sind sicher, dass die Austausche früher oder später uns wieder zusammenbringen werden.

*Viele Grüße und wunderschöne Festtage wünschen
im Namen des Comité de jumelage*

*der erste Vorsitzende
Roger Leclerc*

*Bürgermeister von Bricquebec-en-Cotentin
Denis Lefer*

Sprechstunden der Bürgermeister in der Samtgemeinde

 <p>Samtgemeinde Lachendorf: Samtgemeindebürgermeisterin Britta Suderburg</p> <p><i>Zu den allgemeinen Öffnungszeiten des Rathauses. Bitte möglichst einen Termin vereinbaren.</i> Tel.: 05145/970 101 oder 970 102</p>	 <p>Ahnsbeck: Ulrich Kaiser</p> <p><i>Jederzeit nach vorheriger telefonischer Terminvereinbarung</i> Tel. privat: 05145/8434</p>
 <p>Beedenbostel: Hans Joachim Dose</p> <p><i>Jederzeit nach vorheriger telefonischer Terminvereinbarung</i> Tel.: 05145/280799</p>	 <p>Eldingen: Joachim Lübbe</p> <p><i>Jederzeit nach telefonischer Absprache</i> Tel.: 05145/8221 oder 6271</p>
 <p>Hohne: Jörn Künzle</p> <p><i>Bürgermeister-Treffpunkt im Dorfgemeinschaftsraum des Kindergartens Hohne, Dorfstr. 24, jeden 1. Montag im Monat von 17:00-18:00</i> <i>Sprechzeiten zusätzlich auch gern nach vorheriger Abstimmung unter:</i> Tel.: 05083 881 oder Mobil: 0172 6333690 oder E-Mail: joern.kuenzle@web.de</p>	 <p>Lachendorf: Hartmut Ostermann</p> <p><i>Jederzeit nach telefonischer Terminvereinbarung</i> Tel.: 05145/939300</p>

Hinweis an alle Steuerpflichtigen

Bitte denken Sie daran, dass die Abgabenbescheide für die **Grundsteuer A und B** als Dauerbescheide versendet wurden. Sollten sich keine Veränderungen ergeben, gilt der letzte aktuelle Dauerbescheid vom:

Gemeinde	Bescheiddatum
Ahnsbeck	06.01.2020
Beedenbostel	01.01.2021
Eldingen	01.01.2021
Hohne	10.03.2021
Lachendorf	06.01.2020

Sollten sich keine Veränderungen ergeben haben gilt für die **Hundesteuer** gilt weiterhin der letzte Dauerbescheid vom 01.01.2021.

Zahlungstermine der Steuern und Abgaben sind der 15.2., 15.5., 15.8. und 15.11.2022 oder bei jährlicher Zahlung der 01.07.2022.

Sofern Sie uns bereits ein SEPA-Basis-Lastschriftmandat erteilt haben, werden die Beträge zu den Fälligkeiten von Ihrem Konto abgebucht.

Sollten Sie dies noch nicht getan haben, kann ein SEPA-Basis-Lastschriftmandat bei Bedarf gerne erteilt werden. Den Vordruck dazu finden Sie auf unserer Homepage:

www.lachendorf.de - Rathaus Online – Online Services - Vordrucke - SEPA-Basis-Lastschriftmandat



Aktuelle Mitteilung aus dem Rathaus

Aufgrund der aktuellen Corona-Lage kann das Rathaus bis auf Weiteres nur nach vorheriger Terminvereinbarung betreten werden.

Der Zutritt zum Rathaus ist nur im Rahmen der **aktuellen Corona-Vorschriften** möglich.

Es besteht FFP 2-Maskenpflicht!

Für eine Terminvereinbarung rufen Sie bitte die zuständige Mitarbeiterin / den zuständigen Mitarbeiter an.

Die Telefonnummern finden Sie auf unserer Homepage www.lachendorf.de und auf Seite 22

Samtgemeinde Lachendorf veröffentlicht im
Internet unter
Lachendorf.de
Öffentliche Bekanntmachungen
die öffentlichen Bekanntmachungen zu
Bauleitplänen.

www.lachendorf.de/rathaus-online/oeffentliche-bekanntmachungen

Es sind wieder Ausweise und Reisepässe fertig!

Wenn Sie einen REISEPASS

bis zum 13. Dezember 2021

beantragt haben, können Sie diesen bei uns im Rathaus – Zimmer 103 – nur persönlich oder mit Vollmacht abholen. In dringenden Fällen werden auch weiter vorläufige Ausweise und Reisepässe ausgestellt.

Wenn Sie einen AUSWEIS beantragt haben:

Jeder Antragsteller erhält von der Bundesdruckerei eine Mitteilung darüber, dass der Ausweis an die Samtgemeinde zur Aushändigung übersandt worden ist.

Sprechstunden im Olen Drallen Hoff in

Lachendorf, Oppershäuser Str. 5

der Deutschen Rentenversicherung durch den
Versichertenberater Werner Bursch

Donnerstag, 13.01.	9.00 – 11.30 Uhr
Mittwoch, 26.01	13.00 – 15.30 Uhr
Donnerstag, 10.02.	9.00 – 11.30 Uhr
Mittwoch, 23.02.	13.00 – 15.30 Uhr

Bitte tragen Sie einen Mund-/Nasenschutz.

Es wird an dieser Stelle noch einmal darauf hingewiesen, dass eine vorherige Terminierung dringend erforderlich ist. Die Anrufe nimmt Herr Jörke im Rathaus entgegen (Tel.: 05145/970-132).

**Austräger für das Mitteilungsblatt in
Wohlenrode gesucht!**

Die Samtgemeinde Lachendorf sucht **ab sofort** eine Zustellerin/einen Zusteller für das monatlich erscheinende Mitteilungsblatt in Wohlenrode. Die Vergütung beträgt 0,12 €/Stück; zu verteilen sind 140 Mitteilungsblätter. Des Weiteren beinhaltet die Tätigkeit die Betreuung des Aushangkastens in Wohlenrode. Für diese Tätigkeit wird jährlich eine Pauschale gezahlt.

Haben Sie Interesse an dieser Tätigkeit? Dann schicken Sie bitte eine kurze Bewerbung an die Samtgemeinde Lachendorf, Frau Reinelt, Oppershäuser Straße 1, 29331 Lachendorf oder per E-Mail an antje.reinelt@lachendorf.de

Achtung!!!

**Wichtige Mitteilung an die Bürger
der Samtgemeinde Lachendorf:**

Einwohnermelde-/Passamt

Das Einwohnermelde-/Passamt ist telefonisch nur eingeschränkt zu erreichen. Bitte sehen Sie insbesondere von Nachfragen nach Personalausweisen oder Reisepässen ab. Ein Personalausweis liegt zur Abholung bereit, sobald Sie eine schriftliche Mitteilung der PIN erhalten haben. Reisepässe liegen in der Regel drei Wochen nach Antrag hier vor.

**Auskünfte erhalten Sie
unter 05145/970130 oder 05145/970109.**

Informationen darüber, welche Unterlagen für die Beantragung von Ausweisen benötigt werden, können Sie dem Bürger- und Unternehmensservice des Landes Niedersachsen (BUS) entnehmen.

Das gilt auch für weitere Informationen, zum Beispiel aus dem Meldebereich.

Die Samtgemeindegemeinderin

Sehr geehrte Damen und Herren,

Sie können nun über einen **Online-Terminkalender** auf unserer Homepage Termine buchen. Sie finden den Onlineterminkalender auf unserer Startseite und unter Rathaus Online/Onlineservices/Onlineterminkalender für das Bürgerbüro.

Vorerst werden nur Termine für die Bereiche des Meldeamts, des Passamts und des Fundbüros auf diese Weise vergeben.

Ihre Daten werden dazu datenschutzkonform übertragen und verarbeitet.

Sie werden selbstverständlich über Ihre Terminbuchung per Email informiert und können diese auch nachträglich ändern oder absagen.

Alternativ können Sie auch telefonisch Termine bei uns buchen lassen und wenn Sie uns Ihre Emailadresse geben, werden Sie im Anschluss ebenfalls per Email informiert.

Eine Anleitung finden Sie unter Rathaus Online/Onlineservices/Anleitung zum Onlineterminkalender.

Ihre Samtgemeinde Lachendorf

Verlängerung der Dorfentwicklung „Aschau-Niederung“

Letzte Chance auf Fördergelder für private Projekte

Das sagt das Land Niedersachsen zur Dorfentwicklung:

„Die Förderung der Dorfentwicklung ist Teil der Strukturpolitik des Landes für die ländlichen Räume und die ländlich geprägten Bereiche von Ordnungsräumen. Sie soll die Gemeinden und ihre Bürger befähigen, die durch sozioökonomische, baulich-räumliche, ökologische und kulturelle Werte geprägte unverwechselbare Eigenart ländlicher Siedlung zu bewahren und die Dörfer als Wohn-, Arbeits-, Sozial- und Kulturraum künftigen Erfordernissen anzupassen.“

Ein sperriger Text mit mannigfaltigen Möglichkeiten, auch für Sie als Privatperson.

Das sagen die Gemeinden Beedenbostel und Lachendorf zur Dorfentwicklung:

Durch die Aufnahme der Orte Beedenbostel, Bunkenburg, Gockenholz und Jarnsen in das Dorfentwicklungsprogramm des Landes Niedersachsen haben auch Sie die Chance, unter bestimmten Voraussetzungen Ihr Haus, Ihren Hof oder Ihren Gartenzaun aufzuhübschen, ungenutzte (Neben-) Gebäude wieder zu nutzen (Revitalisierung) oder einer neuen Nutzung zuzuführen (Umnutzung).

Sie erhalten eine Förderung von 30%, wenn sie mindestens 10.000 € in Ihr Projekt investieren.

In der bisherigen Förderperiode wurden bisher rund 1,5 Mio. € in private Projekte investiert, die insgesamt mit einer Fördersumme von über 450.000 € gefördert worden sind.



Hof Marwede in Beedenbostel (vor und nach der Sanierung)

In Beedenbostel konnte mit Hilfe der Förderung der Dorfentwicklung ein Wohnhaus auf einem landwirtschaftlichen Betrieb energetisch saniert, revitalisiert und mit einer zeitgemäßen Wohnnutzung ausgestattet werden. Dieses Beispiel zeigt deutlich, wie mit Hilfe der Dorfentwicklung dieses Wohnhaus wieder positiv auf das Ortsbild Beedenbostels wirkt.

Private Förderanträge können letztmalig zum nächsten **Antragsstichtag**, dem **15.09.2022**, gestellt werden. Nutzen Sie ihre Chance, notwendige Sanierungsarbeiten mit einer staatlichen Förderung (dorfbildgerecht) jetzt durchzuführen.

Bitte melden Sie sich im Rathaus oder beim beauftragten Planungsbüro:

Samtgemeinde Lachendorf
Agnes Kaiser (05145 / 970 144)
Agnes.Kaiser@Lachendorf.de

Infraplan GmbH
Lara Marscholik + Simone Strohmeier (05141 / 99 169 35)
Marscholik@Infraplan.de

Abfuhrtermine 2022

Samtgemeinde Lachendorf



Telefon Müllabfuhr 05141 - 75 02 222

Samtgemeinde Lachendorf	Samtgemeinde Lachendorf	nur Lachendorf Kernort, Ahnsbeck, Beedenbostel, Bunkenburg, Gockenholz, Hohne, Jarnsen	nur Eldingen mit Ortsteilen
Restmülltonne	Biotonne	Papiertonne	
mittwochs ungerade KW	mittwochs gerade KW	mittwochs gerade KW	mittwochs gerade KW
05.01.2022	12.01.2022	12.01.2022	26.01.2022
19.01.2022	26.01.2022	09.02.2022	23.02.2022
02.02.2022	09.02.2022	09.03.2022	23.03.2022
16.02.2022	23.02.2022	06.04.2022	Do 21.04.2022
02.03.2022	09.03.2022	04.05.2022	18.05.2022
16.03.2022	23.03.2022	01.06.2022	15.06.2022
30.03.2022	06.04.2022	29.06.2022	13.07.2022
13.04.2022	Do 21.04.2022	27.07.2022	10.08.2022
27.04.2022	04.05.2022	24.08.2022	07.09.2022
11.05.2022	18.05.2022	21.09.2022	Do 06.10.2022
25.05.2022	01.06.2022	19.10.2022	Do 03.11.2022
Do 09.06.2022	15.06.2022	16.11.2022	30.11.2022
22.06.2022	29.06.2022	14.12.2022	Do 29.12.2022
06.07.2022	13.07.2022		
20.07.2022	27.07.2022	Weihnachtsbaum-Abfuhr Fr 28.01.2022	
03.08.2022	10.08.2022		
17.08.2022	24.08.2022		
31.08.2022	07.09.2022		
14.09.2022	21.09.2022		
28.09.2022	Do 06.10.2022		
12.10.2022	19.10.2022		
26.10.2022	Do 03.11.2022		
09.11.2022	16.11.2022		
23.11.2022	30.11.2022		
07.12.2022	14.12.2022		
21.12.2022	Do 29.12.2022		

Öffentliche Bekanntmachung

Übermittlung personenbezogener Daten an das Bundesamt für das Personalmanagement der Bundeswehr

Auf Grund der Bestimmung des § 58 c Absatz 1 des Soldatengesetzes wird die Meldebehörde der Samtgemeinde Lachendorf

bis zum 31. März 2022

Daten zu Personen mit deutscher Staatsangehörigkeit, die im Jahr 2023 volljährig werden, an das Bundesamt für das Personalmanagement der Bundeswehr übermitteln.

Die Übermittlung der Daten dient dem Zweck der Übersendung von Informationsmaterial über Tätigkeiten in den Streitkräften.

Nach § 36 Absatz 2 des Bundesmeldegesetzes ist eine Datenübermittlung der Meldebehörde an das Bundesamt für das Personalmanagement der Bundeswehr nur zulässig, soweit die Betroffenen nicht widersprochen haben.

Betroffene Einwohnerinnen und Einwohner, die vom oben genannten Widerspruchsrecht Gebrauch machen wollen, müssen eine schriftliche Erklärung bei der Samtgemeinde Lachendorf abgeben. Dies kann persönlich zu den allgemeinen Öffnungszeiten des Einwohnermeldeamtes oder auf dem Postweg erfolgen.

Öffentliche Bekanntmachung

Übermittlungssperren nach dem Bundesmeldegesetz und dem Niedersächsischen Ausführungsgesetz zum Bundesmeldegesetz

Nach den §§ 42 Absatz 2 und 3 und 50 Absatz 1 bis 3 und 5 des Bundesmeldegesetzes (BMG) sowie nach den Regelungen des § 6 des Niedersächsischen Ausführungsgesetzes zum Bundesmeldegesetz (Nds. AG BMG) kann jede Einwohnerin/ jeder Einwohner (betroffene Personen) in bestimmten Fällen der Übermittlung von Daten aus dem Einwohnermelderegister widersprechen.

Dabei handelt es sich um Datenübermittlungen der Meldebehörde nach dem Bundesmeldegesetz an

1. öffentlich-rechtliche Religionsgesellschaften über Familienangehörige, die nicht derselben oder keiner öffentlich-rechtlichen Religionsgesellschaft angehören,
2. Parteien, Wählergruppen und anderen Trägern von Wahlvorschlägen im Zusammenhang mit Wahlen und Abstimmungen auf staatlicher und kommunaler Ebene,
3. an Mandatsträger, Presse oder Rundfunk über Alters- und Ehejubiläen,
4. an Adressbuchverlage.

Auch gegen Datenübermittlungen der Meldebehörde nach dem Niedersächsischen Ausführungsgesetz zum Bundesmeldegesetz ist der Widerspruch vorgesehen.

Nach § 6 Absatz 2 Satz 2 des Nds. AG BMG können betroffene Personen danach einen Widerspruch gegen die Datenübermittlung an den Landkreis Celle und an das Bundesverwaltungsamt für Ehrungen aus Anlass von Altersjubiläen sowie Ehe- und Lebenspartnerschaftsjubiläen stellen.

Einwohnerinnen und Einwohner, die von ihrem Widerspruchsrecht Gebrauch machen wollen, müssen eine schriftliche Erklärung bei der Samtgemeinde Lachendorf abgeben. Dies kann zu den Öffnungszeiten des Einwohnermeldeamtes persönlich oder auf dem Postweg erfolgen.

Einwohnerinnen und Einwohner, die bereits eine Erklärung zu Widerspruchsrechten bei der Samtgemeinde Lachendorf abgegeben haben, brauchen diese nicht zu erneuern, können allerdings, wenn gewünscht, jederzeit eine Erweiterung oder auch eine Einschränkung der von ihnen eingelegten Widersprüche zu den oben genannten Datenübermittlungen vornehmen.

Einen Vordruck zum Widerspruchsrecht finden Sie auf unserer Internetseite www.lachendorf.de.

Hinweise:

Bis zum 31. Oktober 2015 war es möglich, der automatisierten Auskunftserteilung für einfache Melderegisterauskünfte zu widersprechen. Mit Inkrafttreten des Bundesmeldegesetzes am 1. November 2015 ist diese Möglichkeit des Widerspruchs entfallen.

Verkauf Mobilheime



vo. re. Nr. 5 A, hi. re. Nr. 5 B, hi. li. Nr. 5C und vo. li. Nr. 5 D

Die Samtgemeinde Lachendorf beabsichtigt die 4 Mobilheime, die als Notunterkünfte dienen, in einer Online Auktion gegen Höchstgebot zu verkaufen. Die Mobilheime stehen im Rehrkamp 5 A-D, und sind in einem guten Gebrauchszustand. Alle 4 Mobilheime haben eine Aluminium Außenverkleidung, Aluminium-Eingangstüren und Thermo-Fenster. Der Kauf des jeweiligen Mobilheims beinhaltet die umlaufenden Sockelverkleidungen aus Holz sowie die Holzterrassen einschließlich Geländer und Unterkonstruktionen.

Das **Mobilheim 5 A** ist vom Hersteller Atlas Modell Oasis 35x10 und hat eine Abmessung von ca. 3,10 m x 11 m. Es hat 2 Eingangstüren, 3 Schlafzimmer, 1 Wohnzimmer, 1 Küche, 1 Flur, 1 WC und eine separate Dusche. Zur weiteren Ausstattung gehören gasbetriebene Geräte wie Truma Heizung, Warmwasserbereiter von Morco, Herd und Backofen.

Das **Mobilheim 5 B** ist vom Hersteller ABI Modell Vista und hat eine Abmessung von ca. 3,10 m x 8,80 m. Es hat 1 Eingangstür, 2 Schlafzimmer, 1 Wohnzimmer, 1 Küche und 1 WC mit Dusche. Zur weiteren Ausstattung gehören gasbetriebene Geräte wie Truma Heizung, Warmwasserbereiter von Junkers, Herd und Backofen.

Das **Mobilheim 5 C** ist vom Hersteller ABI Modell Vista Platinum und hat eine Abmessung von ca. 3,10 m x 8,80 m. Es hat 1 Eingangstür, 2 Schlafzimmer, 1 Wohnzimmer, 1 Küche und 1 WC mit Dusche. Zur weiteren Ausstattung gehören gasbetriebene Geräte wie Truma Heizung, Warmwasserbereiter von Junkers, Herd und Backofen. Die Thermofenster sind teilweise mit Innenrollo.

Das **Mobilheim 5 D** ist vom Hersteller ABI Modell Colorado 36 x 10, und hat eine Abmessung von ca. 3,10 m x 11,00 m. Es hat 2 Eingangstüren, 3 Schlafzimmer, 1 Wohnzimmer, 1 Küche, 1 Flur, 1 WC mit Dusche. Ein Schlafzimmer wurde als Kinderzimmer mit einem Hochbett samt Leiter ausgestattet. Zur weiteren Ausstattung gehören gasbetriebene Geräte wie Truma Heizung, Warmwasserbereiter von Morco, Herd und Backofen. Zusätzlich sind in dem Mobilheim 5 elektrische Heizungen montiert.

Die Mobilheime können am 20.01.2022 im Zeitraum von 9 bis 12 Uhr und von 14 bis 17 Uhr besichtigt werden, wobei die dann geltenden Hygienevorschriften zu beachten sind.

Die Abgabe eines Gebotes ist ausschließlich bei dem virtuellen Auktionshaus von Bund, Ländern und Gemeinden unter www.zoll-auktion.de möglich. Weitere Informationen hierzu entnehmen Sie bitte der Homepage der Samtgemeinde Lachendorf ab 07.01.2022.

Kostenlose Pflegeberatung für gesetzlich Krankenversicherte im Rathaus Lachendorf

Sie benötigen Informationen, Beratung oder Hilfe rund
um das Thema Pflege?

Wir sind vor Ort für Sie da:

jeden 3. Montag im Monat von 10:00 -12:00 Uhr
Anmeldung dafür bitte bei Herrn Jörke im Rathaus,
Tel. 05145 – 970 132.

Wir bieten Beratung zu folgenden Themen:

Ambulante, teilstationäre und stationäre Pflegeangebote,
Leistungen sozialer Stellen und Kassen, Hilfsmittel und Ver-
sorgung, Entlastungsangebote für pflegende Angehörige, Ehren-
amtliche Dienste, Wohnraumanpassung, Selbsthilfegruppen,
Rehabilitation, Vorsorge und mehr.

Sie haben außerdem die Möglichkeit einen Beratungstermin
im Senioren- und Pflegestützpunkt Niedersachsen - Bereich
Pflegeberatung - in der Blumlage 20 in Celle
oder bei Bedarf einen Hausbesuch zu vereinbaren.

Tel. 05141 – 2 08 47 40



Die Bekanntmachungen für die Januar-Ausgabe werden
hiermit veröffentlicht.

Die Samtgemeindebürgermeisterin (Sudenburg)

Impressum

Herausgeber: Samtgemeinde Lachendorf

**Anschrift: Oppershäuser Str. 1,
29331 Lachendorf,
Tel.: 05145/9700, Fax: 05145/970111**

Auflage: 5.900 Exemplare

Das Mitteilungsblatt der Samtgemeinde Lachendorf er-
scheint monatlich zu festen Terminen an alle Haushalte
in der Samtgemeinde Lachendorf. Verantwortlich für
den amtlichen Teil ist der Samtgemeindebürgermeister.
Für eingesandte Artikel oder Fotos wird keine Haftung
übernommen. Der auszugsweise Abdruck von Veröf-
fentlichungen ist nur mit ausdrücklicher schriftlicher
Genehmigung des Herausgebers gestattet.

Zurzeit gültige Anzeigenpreisliste vom 01.01.2016.

**Redaktions- und Anzeigenschluss: jeweils der
Mittwoch vor dem ersten Montag im Monat
um 12.00 Uhr.**

E-Mail Mitteilungsblatt@Lachendorf.de



**Freiwillige Feuerwehr
der
Samtgemeinde
Lachendorf**



**Ortsfeuerwehr
Lachendorf**

Einladung

Die Mitgliederversammlung der Freiwilligen
Feuerwehr Lachendorf
Ortsfeuerwehr Lachendorf findet am

**28.01.2022 um 19:00 Uhr
im Olen Drallen Hoff**

statt, zu der hiermit alle aktiven Mitglieder (Einsatzab-
teilung) eingeladen werden.

Tagesordnung:

1. Eröffnung der Versammlung, Feststellung der ord-
nungsgemäßen Einladung sowie Feststellung der
Beschlussfähigkeit
2. Totenehrung
3. Genehmigung der Niederschrift der Mitgliederver-
sammlung vom 28.02.2020
4. Jahresbericht Ortsbrandmeister
5. Rechnungsablage
6. Bericht der Kassenprüfer
7. Wahl eines Kassenprüfers
8. Wahlen zum Kommando
 - a. Wahl des Ortsbrandmeisters
 - b. ggf. Wahl des stellv. Ortsbrandmeisters
 - c. ggf. Wahl Gruppenführer 2. Gruppe
 - d. ggf. Wahl stellv. Gruppenführer 2. Gruppe
9. Beförderungen und Ehrungen
10. Verschiedenes

Auf Grund der Einschränkung bedingt durch die
Corona-Pandemie, ist eine Mitgliederversammlung im
gewohnten Maße nicht erlaubt. Die Versammlung wird
im minimalen, aber notwendigen Umfang durchgeführt.
Der Zutritt erfolgt unter den Auflagen der dann gültigen
Coronaverordnung, derzeit, vermutlich 2G+. Änderun-
gen z.B. auf Grund der pandemiebedingten Lage behalte
ich mir vor. Änderungen werden auf unserer Homepage
www.feuerwehr-lachendorf.de bekannt gegeben.

Mit kameradschaftlichem Gruß

gez. Sven Meiners
Ortsbrandmeister



ILE-Region Lachte – Lutter – Oker

Gemeinde Eschede, SG Lachendorf, SG Meinersen,
Ortsteile Altenhagen, Garßen, Groß Hehlen und Klein Hehlen der Stadt Celle

waldreich stadtnah leben



Geschäftsstelle: Samtgemeinde Meinersen, Michael Zobjack, Hauptstraße 1, 38536 Meinersen

Region Lachte-Lutter-Oker bereitet sich auf neue Förderperiode vor

Die Region Lachte-Lutter-Oker will LEADER-Region werden! LEADER ist ein Förderinstrument der EU, mit dem Projekte im ländlichen Raum gefördert werden mit dem Ziel, diesen lebens- und lebenswert zu gestalten. Die Region Lachte-Lutter-Oker umfasst das Gebiet der Gemeinde Eschede, die Samtgemeinden Lachendorf und Meinersen sowie die Ortsteile Altenhagen, Boye, Garßen, Groß Hehlen und Klein Hehlen der Stadt Celle.

Damit der LEADER-Prozess von 2023 bis 2027 umgesetzt werden kann lässt die Region momentan ihr Regionales Entwicklungskonzept (REK) fortschreiben. Dieses ist die Grundlage für die zielgerichtete und nachhaltige Entwicklung der LEADER-Region und wird in enger Abstimmung mit den Akteurinnen und Akteuren vor Ort erarbeitet. Das REK muss bis Ende April 2022 fertiggestellt sein.

Zentrale Themenbereiche, die im REK genauer unter die Lupe genommen werden, sind z.B. Gemeinschaftsleben und Nahversorgung, Tourismus und Kultur, Wirtschaft und Bildung, Natur sowie Land- und Forstwirtschaft. Das Konzept dient zukünftig als Richtschnur für die Entwicklung des Raumes. Projekte müssen einen Beitrag zur Erreichung der im REK festgelegten Ziele leisten, um LEADER-Fördermittel zur Verfügung gestellt zu bekommen. Das Budget der Region wird abhängig von ihrer Größe und ihrer Einwohnerzahl sein, der genaue Betrag steht bislang noch nicht fest.

Auch die Meinung und die Anregungen der Bürgerinnen und Bürger sind gefragt: sie können sich im Rahmen einer Online-Umfrage beteiligen, welche ab Anfang Januar freigeschaltet wird. Außerdem wird es themenbezogene Foren geben, in denen strategie- und maßnahmenrelevante Akteurinnen und Akteure die thematischen Schwerpunkte des REK besprechen und erste Projektideen sammeln.

Interessierte, die an der REK-Fortschreibung mitwirken wollen, können sich gerne beim Regionalmanagement unter der Telefonnummer 0581 8073-126 melden oder sich im Internet unter www.lachte-lutter-okker.de informieren.

Aktuelle Mitteilung aus dem Rathaus

Aufgrund der aktuellen Corona-Lage kann das Rathaus bis auf Weiteres nur nach vorheriger Terminvereinbarung betreten werden.

Der Zutritt zum Rathaus ist nur im Rahmen der **aktuellen Corona-Vorschriften** möglich.

Es besteht **FFP 2-Maskenpflicht!**

Für eine Terminvereinbarung rufen Sie bitte die zuständige Mitarbeiterin / den zuständigen Mitarbeiter an.

Die Telefonnummern finden Sie auf unserer Homepage www.lachendorf.de und auf Seite 22



WICHTIGE MITTEILUNG

Corona/Covid-19 – Impfaktionen

Grundschule/Turnhalle Eldingen

ohne Terminvereinbarung

(nachmittags mit Terminvereinbarung)

Termine am Nachmittag:

impfportal-niedersachsen.de

Montag, 03.01.22 ab 9:00 – 12:00 Uhr

Montag, 10.01.22 ab 9:00 – 12:00 Uhr

Dorfgemeinschaftshaus Beedenbostel

ohne Terminvereinbarung

(nachmittags mit Terminvereinbarung)

Termine am Nachmittag:

impfportal-niedersachsen.de

Dienstag, 04.01.22 ab 9:00 – 12:00 Uhr

Dienstag, 11.01.22 ab 9:00 – 12:00 Uhr

Olen Drallen Hoff in Lachendorf

Ab Januar 2022 sind hier Impfaktionen

mit Terminvereinbarung möglich:

Terminvergabe:

impfportal-niedersachsen.de

Mittwoch, 12.01.22 ab 9:00 – 15:30 Uhr

Mittwoch, 19.01.22 ab 9:00 – 15:30 Uhr

Mittwoch, 26.01.22 ab 9:00 – 15:30 Uhr



Erst-, Zweit- und
Boosterimpfungen

Wichtige Informationen

Corona/Covid-19 – Impfkationen

- Termine ohne Terminvereinbarungen siehe folgende Seite -

Geimpft wird mit dem Impfstoff: Moderna.

Ausnahmen nur für

- Personen unter 30 Jahre,
- Personen die nur ihre erste Impfung mit Biontech bekommen haben und
- Schwangere bekommen eine Impfung mit Biontech, solange der Vorrat reicht.

In Bezug auf die sogenannten Booster-Impfungen hält sich der Landkreis an die Vorgaben des RKI. Die Übersicht finden Sie hier: <https://www.zusammengegencorona.de/impfen/aufklaerung-zum-impftermin/auffrischungsimpfung/>

Um den Ablauf zu beschleunigen, sollten sich Impfwillige möglichst die Aufklärungsunterlagen zum Durchlesen und Ausfüllen vorab herunterladen:

<https://www.rki.de/DE/Content/Infekt/Impfen/Materialien/COVID-19-Aufklaerungsbogen-Tab.html> .

Checkliste für Ihren Impftermin:

- Personalausweis (oder Gesundheitskarte)
- Impfpass (wenn nicht vorhanden, erhalten Sie eine Ersatzbescheinigung)
- FFP2-Maske zur Einhaltung der Hygienemaßnahmen



So bereiten Sie sich vor:

- Aufklärungsblatt lesen und gegebenenfalls Fragen notieren
- Einwilligungsbogen lesen
- Gedanken zur eigenen Krankheitsgeschichte machen (z. B. Allergien, Ohnmachtsanfälle), um diese der Impfärztin oder dem Impfarzt mitteilen und mögliche Risiken abwägen zu können
- Zeit für Nachbeobachtung einplanen (ca. 15 Min., bei bestimmten Vorerkrankungen ggf. auch etwas länger)
- auf Wartezeiten einstellen und möglichst auch in **wetterfester Kleidung** kommen.

Weitere Impftermine an verschiedenen Standorten im Landkreis Celle können über das Impfportal: www.impfportal-niedersachsen.de gebucht werden.

Amtsblatt für den Landkreis Celle Nr. 155 vom 21.12.2021

Abwasserverband Matheide, 2. Satzung zur Änderung der Satzung des Abwasserverbandes Matheide über die Erhebung von Gebühren für die dezentrale Abwasserbeseitigung (Gebührensatzung für die dezentrale Abwasserbeseitigung)

Aufgrund der §§ 7, 8 und 9 des niedersächsischen Gesetzes über die kommunale Zusammenarbeit (NKomZG) vom 21.12.2011 (Nds.GVBl. Nr. 31/2011 S. 493, zuletzt geändert durch Art. 2 des Gesetzes v. 26.10.2016 (Nds. GVBl. 15/2016 S. 226) in Verbindung mit den §§ 10 und 111 des Niedersächsischen Kommunalverfassungsgesetzes (NKomVG) vom 17.12.2010 (Nds. GVBl. S. 576), zuletzt geändert durch Artikel 1 des Gesetzes vom 13.10.2021 (Nds. GVBl. S. 700, 730) in Verbindung mit den §§ 95 und 96 des Nds. Wassergesetzes (NWG) vom 19.02.2010 (Nds. GVBl.

S. 64), zuletzt geändert durch Artikel 10 des Gesetzes vom 10.12.2020 (Nds. GVBl. S. 477) sowie § 5 des Nds. Kommunalabgabengesetzes (NKAG) in der Fassung vom 20. April 2017 (Nds.GVBl. Nr. 7/2017 S. 121), geändert durch Art. 1 des Gesetzes vom 24.10.2019 (Nds. GVBl. Nr. 18/ 2019 S. 309) hat die Verbandsversammlung des Abwasserverbandes Matheide in ihrer Sitzung am 16.12.2021 folgende 2. Änderungssatzung beschlossen:

Artikel 1

Der § 2 – Gebührenmaßstab und Gebührensatz – erhält folgende Fassung:

§ 2 Gebührenmaßstab und Gebührensatz

1. Für das Gebiet der Gemeinden Eschede, Faßberg, Hambühren, Südheide (ehem. Gemeindeteil Unterlüß), Wietze, Winsen (Aller) und der Samtgemeinden Flotwedel und Lachendorf beträgt die Abwassergebühr für die dezentrale Abwasserbeseitigung:

- | | |
|--|------------|
| a) aus Kleinkläranlagen | 25,00 Euro |
| je m ³ eingesammelten Fäkalschlamm | |
| b) aus abflusslosen Sammelgruben | 5,00 Euro |
| je m ³ eingesammelten Abwassers. | |
| c) Zusätzlich wird für das Einsammeln (Anfahrt, Absaugen und Transport zur Kläranlage) des Fäkalschlamm / Abwassers aus Grundstücksabwasseranlagen u. ä. eine Gebühr von | 45,50 Euro |
| je m ³ erhoben. | |

2. Abweichend von Absatz 1 gilt folgende Regelung:

a) Entsorgungen außerhalb der Regelarbeitszeit werden nach tatsächlichem Aufwand berechnet.

Zusätzlich wird bei

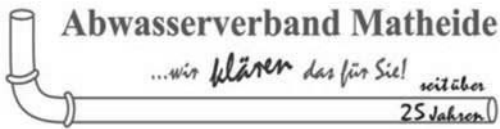
- aa) Kleinkläranlagen eine Abwassergebühr gem. Abs. 1 Ziff. A) von 25,00 Euro je m³ Fäkalschlamm berechnet.
- bb) abflusslosen Sammelgruben eine Abwassergebühr gem. Abs. 1 Ziff. B) von 5,00 Euro je m³ Abwasser berechnet.
- b) Kann eine Entsorgung trotz Terminabsprache aus Gründen, die der Gebührenpflichtige zu vertreten hat, nicht stattfinden, wird für die Leerfahrt eine Gebühr nach tatsächlichem Aufwand berechnet.
- c) Entsorgungen von Grundstücksabwasseranlagen, die mit den üblichen Fahrzeugen des beauftragten Unternehmens nicht durchgeführt werden können, sondern den Einsatz spezieller Fahrzeuge erfordern, werden nach tatsächlichem Aufwand berechnet. d) Zusätzliche, über die reine Schlammabfuhr hinausgehende Arbeiten, die vom Gebührenpflichtigen verursacht bzw. veranlasst werden, (Spülen und Reinigen von Abwasseranlagen, Beseitigen von Müllablagerungen etc.) werden nach tatsächlichem Aufwand berechnet.

Artikel 2

Diese Änderungssatzung tritt am 01.01.2022 in Kraft.

Abwasserverband Matheide L. S.

Kramer
Verbandsgeschäftsführerin



Der Abwasserverband Matheide ist für die Abwassersammlung /-reinigung in folgenden Gebieten zuständig: Gemeinde: Eschede, Faßberg, Gemeinde Südheide für das Gebiet der ehemaligen Gemeinde Unterlüß, Winsen (Aller), Wietze, Hambühren
Samtgemeinde: Flotwedel, Lachendorf.

Bei Störungen im Abwassernetz ist das technische Personal der Kläranlagen während der ortsüblichen Arbeitszeit für den Bereich der Samtgemeinde Lachendorf zu erreichen:

Kläranlage Lachendorf, Westerkampsweg
Telefon: 05141 / 164540, Fax: 05141 / 164541

Für Störmeldungen bei Abwesenheit des Kläranlagenpersonals bzw. nach Dienstschluss können Sie Ihre Nachricht an die ständig besetzte Netzleitstelle der Celle-Uelzen-Netz GmbH, Celle, unter der Telefonnummer **0800 / 7864357** weitergeben, die dann unseren Bereitschaftsdienst informiert.

Die Geschäfts- und Betriebsführung ist während der ortsüblichen Arbeitszeit wie folgt zu erreichen:

Betriebsführung

Verbandsgeschäftsführerin
Ulrike Kramer 05141 / 16-4591
Sprengerstr. 2, 29223 Celle
im Gebäude der Celle-Uelzen-Netz GmbH
(ehemals SVO Energie GmbH)
Fax: 05141 / 16-4500 05141 / 16-4592
E-Mail: info@matheide.de

Allgemeine Verwaltung, Grundstücks- und Vertragsangelegenheiten, Personalwesen
Rechtsangelegenheiten, Öffentlichkeitsarbeit
• **Ulrike Kramer - Verwaltungsleitung** – 05141 / 16-4591
• **Stephanie Beyer** 05141 / 16-4592

Planung / Betreuung von Kläranlagen und Kanalnetz
Abwasserpumpwerke / Pumpentechnik
• **Dipl.-Ing. (FH) Rüdiger Eichel-Bilke**
- Technische Leitung - 05141 / 16-4580
• **Günter Lautner** 05141 / 16-4583
Abwasserabgabe, Klärschlammverwertung,
Beschaffung Technik
• **Sascha Engel** 05141 / 16-4581

Beitrags- und Gebührenangelegenheiten, Zweitwasserzähler
• **Christian Wolf** 05141 / 16-4590
• **Anja Wicke (vormittags)** 05141 / 16-4595

Fäkalschlammgebühren, Kleinkläranlagen
• **Lena Neumann** 05141 / 16-4594

Entwässerungsanträge, Kanalreinigung, -sanierung, Indirekteinleiterüberwachung, Planauskunft
• **Peter Graf** 05141 / 16-4582
• **Birgit Smid (vormittags)** 05141 / 16-4593

APOTHEKENNOTDIENST

SCHNUCKEN-APOTHEKE, Eschede,

Tel.: 05142/92100

KLOSTER-APOTHEKE, Wienhausen,

Tel.: 05149/92244

OLIVEN-APOTHEKE, Lachendorf,

Ackerstr. 2, Tel.: 05145/8033

BÄREN-APOTHEKE, Lachendorf, Ackerstr. 9 a,

Tel.: 05145/9398610

EICKLINGER APOTHEKE, Eicklingen,

Tel.: 05144/560560

Seit Januar 2021 ist der Notdienstplan der Apotheken geändert worden.
Die Apotheken haben nur noch an einzelnen Tagen Notdienst von 8.00 bis 8.00 Uhr. An den anderen Tagen haben Apotheken aus Celle Notdienst.

Welche Apotheke hat Notdienst?

Festnetz: 0800 00 22 8 33
Handy: 22 8 33
Internet: www.aponet.de oder
www.apothekenfinder.mobi

Freitag, 07.01.	EICKLINGER APOTHEKE
Sonntag, 09.01.	KLOSTER-APOTHEKE
Dienstag, 11.01.	SCHNUCKEN-APOTHEKE
Donnerstag, 13.01.	BÄREN-APOTHEKE
Freitag, 21.01.	OLIVEN-APOTHEKE
Montag, 24.01.	EICKLINGER APOTHEKE
Mittwoch, 26.01.	KLOSTER-APOTHEKE
Freitag, 28.01.	SCHNUCKEN-APOTHEKE
Sonntag, 30.01.	BÄREN-APOTHEKE
Montag, 07.02.	OLIVEN-APOTHEKE
Donnerstag, 10.02.	EICKLINGER APOTHEKE
Samstag, 12.02.	KLOSTER-APOTHEKE

Gerd Tiedt ^{G m b H}

Ihr Fachhändler für Forst- & Gartengeräte



Husqvarna



SABO



CRAMER



WEIBANG
GARDEN MACHINES



Bei uns: Husqvarna Automower - Service - Beratung - Installation

Verkauf & Reparatur von Forst- & Gartengeräten

Hol- & Bringservice - Finanzierung - Verleih

Tel.: 05145-8544 Fax: 05145-8097 fiat-tiedt@t-online.de

Im Bulloh 10 29331 Lachendorf www.fiat-tiedt.de



Seit über 50 Jahren Ihr Helfer im Trauerfall

Bestattungsinstitut *Kremling*

29355 Beedenbostel

Luttersche Str.8

www.Bestattungen-Kremling.de

Tag-und Nachtruf

05145/ 7968020

„Meine Bestattungswünsche“

Für Ihre persönlichen Unterlagen kostenlos anfordern.

Telefon: 05145/7968020 E-Mail: Bestattungen-Kremling@web.de

HEIZUNGSBAU

Otto Linneweh *...alles ums Heizen!*

Sanitär / Kaminöfen / Schornstein

Info unter: Zahrenholzer Weg 57, 29351 Grebshorn

Tel.: 05148/92100 info@linneweh-heizung.de

Gockenholzer Weg 26, 29331 Lachendorf

Tel.: 05145/939687

seit 15 Jahren



Ambulante Krankenpflege Ahsbeck

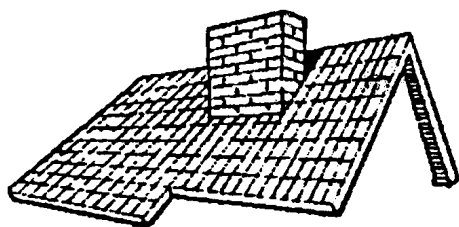
Zulassung für alle Kassen

Kapellenstr. 12 • 29353 Ahsbeck

Telefon (0 51 45) 933 11 o. 81 31

www.helgakobbe-pflegedienst.de

akagmbh@t-online.de



K & B Bedachungen GmbH

GF Hartmut Klein

Eldingen, Birkenkamp 6

Fax (05148) 1027

Telefon (05148) **1026**

- ✓ Isolierungen
- ✓ Bauklempnerei
- ✓ Bedachungen
- ✓ Fassadenverkleidungen



Frank Heuer

Hoch- und Tiefbautechniker
Sicherheits- & Gesundheits-
schutzkoordinator

Telefon (0 51 45) 16 62

Fax (0 51 45) 930 21

Mobil 0162 - 760 960 8

E-mail: bauen@mit-freu.de

Osterende 4

29353 Ahsbeck

GARTEN- UND LANDSCHAFTSGESTALTUNG

Christian Rohmoser

Beratung, Planung & Durchführung

Brömmerkamp 7 • 29331 Lachendorf

(0 51 45) 9 39 44 39 • (01 51) 11 69 28 48

www.gartenbau-rohmoser.de

christianrohmoser@gmx.de

Friedhofsgärtnerei mit Grabpflege & -gestaltung
Gartenpflege & -gestaltung • Holzterrassen • Zaunbau
Pflaster- & Natursteinarbeiten • Teichanlagen
Baumfällung & Strauchschnitt • Ofenfertiges Brennholz



umfangreiches LEISTUNGSSPEKTRUM

- **Reifenservice** (von Schubkarren bis Baumaschinen)
- **24h-Notdienst für Lkw und Landwirtschaft**
- **Werkstattservice** (Stoßdämpfer, Batterien, Bremsen, Ölservice, Auspuff, Fehlerspeicher auslesen, HU-/AU-Service, Urlaubs-Check)
- **3D-Achsvermessung**
- **Autoglas-Service** (Reparatur und Neueinbau)
- **Smart-Repair**
- **Klimaanlagen-Service**
- **WDK-zertifizierte Reifenmontage**
- **mobile Reifenmontage für Lkw und Landwirtschaft**



Reifen aller Art · Werkstattservice · HU-/AU-Service · 24h-Notdienst für Lkw und Landwirtschaft

Bürgermeister-Banse-Weg 5-7
29331 Lachendorf · Tel. 05145 / 284927
info@reifen-kuelshammer.de

www.reifen-kuelshammer.de



schauen sie doch mal nach oben!

**Hält Ihr Dach
bei Regen dicht?**

Sanierung, Reparatur, Dämmung -
Fragen Sie uns. Wir machen das!

HEINE
BEDACHUNGEN
INHABER EKHARD WILKENS

Lachendorf · Fon 05145 - 93636
www.heine-bedachungen.de

30 Jahre
Autohaus

Lübbe
in Lachendorf

**Aufgestellt
für die Zukunft -
der Tradition
verpflichtet!**

Ihr
HYUNDAI
Vertragshändler
in 29331
Lachendorf.



HYUNDAI



Service



Nutzfahrzeuge
Service



ŠKODA
Service

Autohaus Lübbe GmbH

Im Bulloh 40 · 29331 Lachendorf
Telefon (05145) 9898-0 · info@autohaus-luebbe.de
www.autohaus-luebbe.de

Top-Service
für Ihren
VOLKSWAGEN
- seit über
50 Jahren!

Hallo, hier ist Fips die Waldmaus.

Ich habe mit großer Freude beobachtet, wie die Waldmäuse Anfang Dezember ihren selbstgebauten Weihnachtsbaum aufgestellt und geschmückt haben. Unterstützt wurden sie dabei von einem Kindergartenvater mit einer Kettensäge und einem großen Bohrer.



Zur großen Freude konnte im Waldkindergarten der diesjährige Vorlesestag, mit 4 Schüler/innen der OBS Lachendorf, stattfinden. Ein großes Dankeschön dafür.



Frohe Weihnachten und einen guten Rutsch ins neue Jahr wünschen alle großen und kleinen Waldmäuse und Euer Fips.



MeGA-Eldingen
die Mehrgenerationen-Agentur
für die Gemeinde.
Nachbarschaftshilfen, Kontakte und Freizeitaktivitäten.
Tel.: 05148-912 53 02 & 0172 60 40 142
Internet: MeGA-Eldingen.de - E-Mail: MeGA-Eldingen@t-online.de

Spielenachmittag

- Skat, Rommee und andere Spiele -
Ansprechpartner: Marianne Paindl, Tel.: 05148-757



AUSZEICHNUNG
FÜR QUALITÄT
UND SERVICE



Ergebnis: „Gut“



**auto
reparatur**

Winkelmann-Fahrzeug-Technik

Behrbom 1
29351 Eldingen

Tel. 05148 910108
www.winkelmann-eldingen.de

Wir bringen Sie überall hin und holen Sie auch wieder ab!



TAXI
GROTH





- Kranken- und Rollstuhlfahrten (Sitzendtransport)
- Chemo-, Bestrahlungs- und Dialysefahrten
- Kurierfahrten
- Ausflugsfahrten
- Großraumtaxi (bis 8 Pers.)
- Flughafenstransfer




24 Stunden-Service 051 48-9 125445 Taxi-Groth@t-online.de

Unter den Eichen 2 | 29351 Eldingen-Bargfeld

Familienanzeigen

Statt Karten

Für die Glückwünsche und Geschenke anlässlich meines

85. Geburtstages

bedanke ich mich recht herzlich bei meiner Familie, meinen Nachbarn, und bei allen Freunden und Verwandten.

Ein großes Dankeschön gilt auch der Feuerwehr, dem Schützenverein, dem Sportverein und dem Verein historischer Landmaschinen für die netten Worte und Aufmerksamkeiten, sowie den Schwarzkitteln für ihre musikalische Darbietung. Dem Heidehof Ahsbeck danke ich für die gute Bewirtung.

Wilhelm Kuhls, Ahsbeck

Nachruf



Wir trauern um unser langjähriges Vereinsmitglied

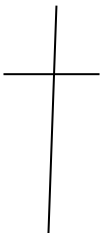
Antonio De Ciantis.

Wir werden ihn in guter Erinnerung behalten.

TuS Lachendorf e.V. von 1926

**Der Vorstand und
die Fußballabteilung**

Herzlichen Dank



sagen wir allen Freunden, Nachbarn, Bekannten und allen, die sich in stiller Trauer mit uns verbunden fühlten und ihre Anteilnahme in vielfältiger Weise zum Ausdruck brachten.

**Günther
Deppe**

* 10.12.1026
† 21.10.2021

Ein besonderer Dank gilt Frau Pastorin Matern für die einfühlsame Trauerfeier.

**Hans-Günter Deppe
und Familie**

Hohne, im Januar 2022

Lange
Bestattungshaus



**Zuhören bedeutet
für uns zu hören.**

**Den Abschied
nach Ihren
Vorstellungen
zu gestalten.**

**Wir sind für Sie da,
wenn Sie uns brauchen.**

Telefon: (0 51 45) 82 27

Lachendorf - Westerfeld 18

Beedenbostel - Ahsbecker Straße 41

Internet: www.bestattungen-lange.de



Ilse Tietje

* 18.6.1941

† 2.12.2021

HERZLICHEN DANK

sagen wir allen, die mit uns Abschied nahmen, sich in stiller Trauer verbunden fühlten und uns ihre Anteilnahme auf so vielfältige Weise zum Ausdruck brachten. Wir sind tief berührt über die große Wertschätzung, die unserer lieben Entschlafenen entgegengebracht wurde.

Ein besonderer Dank gilt Pastor Gottschalk für die tröstenden Worte und dem Bestattungshaus Lange für die gute Betreuung.

Wir nehmen Abschied in Liebe und dankbarer Erinnerung an die schöne Zeit, die sie uns geschenkt hat.

Im Namen aller Angehörigen

Wilhelm Tietje

Beedenbostel, im Januar 2022

GRABMALBERATUNG
PETER SCHAPER
 Steinmetzmeister
Marmor- & Granitgrabmale · Findlinge
Naturstein & Bronze für Heim und Garten
 Osterstraße 2 · 29348 Eschede
 Tel.: 05142 795 · Mobil: 0162 1074446
 email: p.schaper@nexgo.de
Unverbindliche Beratung
auch bei Ihnen zu Hause oder auf dem Friedhof

In der Stunde des Abschieds dürfen wir noch einmal erfahren, wie viel Liebe und Zuneigung unserem Vater entgegengebracht wurde.

Es war uns ein Trost und gibt uns Kraft für die Zeit ohne ihn „Danke“.

Birgit Semmler
Horst Koschinsky
Marlis Wolckenhaar
mit Familien

Karl Koschinsky
 † 10.12.2021
 Beedenbostel, im Januar 2022

Land Frauen Lachendorf

Liebe Mitglieder und Gäste!

Der LandFrauenverein Lachendorf wünscht Ihnen allen ein gutes und gesundes Neues Jahr 2022!

Wegen der anhaltenden Pandemie haben und werden wir auf unsere geplanten und beliebten Veranstaltungen teilweise verzichten müssen -

wir starten trotzdem zuversichtlich in ein neues hoffnungsvolles LandFrauenjahr!

Schade um die ausgefallenen Vortrags – Veranstaltungen in 2021 – dankbar aber für das Erntedankfest im Oktober sowie für das großzügige LF – Frühstück im Nov. 2021 in den freundlichen Räumen des DGH in Ahnsbeck mit vielen fröhlichen Frauen und vor allem mit einer überzeugenden Referentin – Frau Josefina Bensusan de Klug aus Celle - die wohl ALLEN gefallen hat!



Dieser wunderbare Vormittag bleibt uns in guter Erinnerung und so gehen wir nun trotz allem gelassen erst einmal in die Winterzeit!



Viel Gewohntes wird auf Sicht und zum Schutz unserer eigenen Gesundheit in der nächsten Zeit wenig möglich sein. Wir LF haben in den vergangenen Jahren sooo viel tolle Momente erleben dürfen; wir werden auch diese Zeit bestehen.

„Diese Zeit wird vergehen und danach kommt eine andere Zeit.“

Wir haben das Ziel, auf alle Fälle unsere Mitgliederversammlung im zeitigen Sommer nachzuholen! Vielleicht auch einmal kurzfristig und mal ganz anders... Bis dahin seien Sie im Namen des Vorstandes recht herzlich begrüßt, bleiben Sie zuversichtlich, achtsam und gesund!

Ihre Ingrid Alps, 1. Vors. LF Lachendorf

Blutspendetermine 2022



von 17 – 20 Uhr

**in der Grundschule
Hohne**

14. April
22. August
20. Oktober
22. Dezember



+ DRK Ortsverein Hohne

NABU Lachendorf informiert:

nabu@nabu-lachendorf.de

www.nabu-lachendorf.de

Uwe Kuehn



Wir laden ein...

... vom 6.-9. Januar 2022 zur **Stunde der Wintervögel**. Das geht so: Sie suchen sich in diesem Zeitraum eine Stunde aus, in der Sie von Ihrem Beobachtungsort z.B. vom Stubenfenster aus **alle Vögel zählen**, die sie sehen. Notieren Sie von jeder Art die höchste Anzahl, die Sie im Verlauf dieser Stunde **gleichzeitig** beobachten konnten. Das vermeidet Doppelzählungen (gerade auch an Futterhäusern). Informationen und Meldebögen können Sie bei uns erhalten oder unter

www.stundederwintervoegel.de

abrufen und einsenden. Die Ergebnisse können auch telefonisch am 8. und 9. Januar von 10-18.00 Uhr beim NABU kostenlos unter 0800-1157-115 gemeldet werden. Unter allen Teilnehmern werden wertvolle Preise verlost.

Vogel des Jahres 2022: **Der Wiedehopf**

An der NABU-Wahl beteiligten sich 143.000 Naturfreunde. Der Wiedehopf gewann mit 31,9 % der Stimmen vor der Mehlschwalbe (24,4%) und dem Bluthänfling (19,1%).



Foto: NABU

Die wenigsten von uns dürften den Wiedehopf selbst einmal in der Natur gesehen haben. Seine Population gilt in Deutschland als gefährdet, da es aufgrund fehlender Lebensräume nur noch wenige Brutpaare gibt – zur Zeit 800 bis 950. **Siedlungsschwerpunkte** liegen in Baden-Württemberg (Kaiserstuhl), in Rheinhessen und den Bergbaufolgelandschaften der Lausitz in Brandenburg und Sachsen. Dort ist das Klima für den wärmeliebenden Vogel besonders geeignet. Doch sein Verbreitungsgebiet wächst, ein Indiz für den Klimawandel.

Der wissenschaftliche Gattungsname „**Upupa**“ ist eine Nachahmung des Klangs seines dreisilbigen „upupup“-Balzrufes. Viele von uns dürften den neuen Jahresvogel aus der „Vogelhochzeit“ von Hoffmann von Fallersleben kennen. In dem Kinderlied bringt der Wiedehopf „*der Braut nen Blumentopf*“. Mancher

kennt auch die Redewendung „*Du stinkst wie ein Wiedehopf*“. Sie kommt daher, weil Weibchen und Jungvögel mit einem stark riechenden Sekret Feinde vom Nest vertreiben.

Der Wiedehopf lebt von größeren Insekten und ihren Larven. Er frisst gerne Käfer, Grillen, Spinnen, Heuschrecken, Schmetterlingsraupen und Eidechsen. Als Zugvogel verbringt er den Winter in **Afrika**. Bei uns wird er, wenn überhaupt, auf dem Zug im Frühjahr (so 2020 in **Bunkenburg**) und im Herbst (zuletzt ungewöhnlich spät am 2. November 2021 nahe dem Raiffeisenmarkt in **Wienhausen**) gesichtet. Eine absolute Sensation war es darum, als im Winter 2007/8 ein Wiedehopf im Neubaugebiet Buntspechtweg/Eichelhäherweg in **Lachendorf** überwinterte (evtl. Foto A. Blidon). Nahrung fand er insbesondere auf Brachen (Spinnen und Kerbtiere) und auf Rasenflächen (Regenwürmer). Er zog damals erst in der zweiten Märzhälfte weiter.

Überwinterungsgäste aktuell

Im Gebiet unserer Samtgemeinde wurden in den Tagen vor Weihnachten nahe **Bunkenburg, Ahnsbeck** und **Gockenholz** 126 **Singschwäne** und 18 **Zwergschwäne** gezählt. **Unverantwortlich** war es (in zwei Fällen bei **Ahnsbeck** gemeldet!), dass Spaziergänger mit freilaufenden Hunden auf eine Gruppe Singschwäne zuzugingen und diese aufscheuchten. - **Kraniche** sind es rund 250.

Für Mitteilungen danken wir dieses Mal u.a. R. Gerken. Haben auch Sie interessante **Naturbeobachtungen** gemacht? – bitte melden Sie sich unter 05145 284289 (H.J. Behrmann) oder e-mail: hj.behrmann@googlemail.com.

Das **Spendenkonto für unsere Naturschutzarbeit in der SG** lautet (neu!) NABU Lachendorf IBAN DE57 2695 1311 0065 502288 bei der Sparkasse Celle. Gerne stellen wir auch Spendenbescheinigungen aus.



METALLBAU Bühring

METALLBAUMEISTER Bernd Bühring



Wohlenroderstraße 5 • 29351 Eldingen-Wohlenrode
 Telefon 05148 1351 • Telefax 05148 910262 • Mobil 0172 9126484
bebue@t-online.de • www.metallbau-buehring.de

SONSTIGE MITTEILUNGEN

Der **Sportpoint in Lachendorf** sucht für die **Verstärkung des Reinigungspersonals Unterstützung**.

Weitere Einzelheiten unter **Tel.-Nr.: 05145/28282**

Ahnsbeck: Biete Übernachtung in einem neu renovierten Bauernhaus in ruhiger ländlicher Lage. Zwei Doppelzimmer und 1 Bad. Kinderbett kann gestellt werden. Preise auf Anfrage.

Hinrich und Martina Bruns

Tel.: 05145/1733 Hinrich-Bruns@t-online.de

Saalvermietung

Oliver Holtz

Dorfstraße 36, 29362 Hohne

Tel.: 05083/869 Mail: mail@vs-holtz.de

Sie möchten feiern – wir haben die Räumlichkeit.

Wir bieten Ihnen zwei Saalgrößen für 40 – 150 Personen, Sektbar und großzügige Gartenterrasse.

Bestecke, Gläser und Geschirr sind im Mietpreis inbegriffen.

Sie wünschen ein individuelles Angebot?

Dann kontaktieren Sie uns bitte per Mail oder Telefon

Mitarbeiter für Grüngutannahme gesucht!

3,5 Std. / Woche

Tel.: 05145-550

Suche Haushaltshilfe für vormittags in Ahnsbeck, 1-

2 x im Monat für 2-Personen-Haushalt + Hund.

Tel.: 0173-2746663, ab 14 Uhr.

Achtsam - Leben - Gestalten



Rückfallvorbeugung nach Depression und

bei Ängsten mit Achtsamkeitsbasierter kognitiver Therapie (MBCT)

8 Wochen Kurs vom 02.02. - 23.03. 2022;

Mi 18.30 – 21.00 Uhr, Ort: Praxis Lachendorf

Voraussetzung: Corona 2 G Regelung

Leben mit allen Sinnen

Weiterbildung in Gestaltpsychotherapie

in Kooperation mit dem www.igt-ev.de

Start: Frühjahr 2022

Weitere Informationen und bei Fragen:

UFO Psychotherapeutische Praxis

Ulrich Fochtler, Lachendorf,

Tel. 0 51 45 / 28 53 33

www.achtsam-leben-gestalten.de

info@achtsam-leben-gestalten.de



Opfer von Straftaten erreichen die Außenstelle
Stadt und Landkreis Celle unter

Tel. 0151/55 16 47 06

Außenstellenleiterin: Anne Wycisk



Papier auf neuen Wegen ...



Förderverein

Lachendorfer Papiergeschichte e.V.

gegründet 2005

Gern können Sie uns besuchen.

Bitte vereinbaren Sie telefonisch einen Termin.

05145-6869



DALCHOW STEUERBERATER

Zahlst du noch oder steuerst du schon?

Faire Beratung in allen steuerlichen Lebenslagen

Mozartstraße 53 +++ 29331 Lachendorf

Telefon: 05145 93 90 311 +++ Mobil: 0151 742 00 728

Email: steuerberater@dalchow-online.de

**Die Unkenntnis der Steuergesetze befreit
nicht von der**

Pflicht zum Steuerzahlen.

Die Kenntnis aber häufig.

Meyer A. Rothschild, Bankier (1744-1812)



Der Landkreis informiert

Neue Rufnummer für den qualifizierten Krankentransport Ab sofort gilt die 05141/19222 für diesen Service im Landkreis Celle

Celle (lkc). Neben der akuten Notfallrettung durch den Rettungswagen, ist der qualifizierte Krankentransport des Landkreises Celle für die Beförderung sonstiger kranker, verletzter und hilfebedürftiger Personen im Einsatz. Hierbei kann der Patient oder die Patientin unter anderem bei Fahrten zur Dialyse, bei Verlegungen und beim Heimtransport nach einem Klinikaufenthalt oder ambulanten Operationen durch das Rettungsdienstpersonal betreut werden, soweit dies ärztlich verordnet wird oder aus anderen medizinischen Gründen notwendig ist.

Diese können dann gegebenenfalls bei verschlechtertem Zustand transportierten Person erforderliche Maßnahmen einleiten. Lange konnte der qualifizierte Krankentransport des Landkreises Celle über die Rufnummer **05141 / 911 911** angefordert werden. Hierfür wurde inzwischen die bundeseinheitliche Rufnummer **19222** eingeführt. Der Landkreis Celle hat ebenfalls auf diese Rufnummer umgestellt, weshalb im Kreisgebiet bei Bedarf ab sofort die **05141/19222** für den qualifizierten Krankentransport gewählt werden soll. Für eine Übergangszeit werden Anrufende von der alten Nummer umgeleitet.



Landkreis Celle wird digital

Bürger sollen ab Mitte Mai Leistungen online abrufen können

Celle (lkc). Der Landkreis Celle ist dabei, mit einer eigenen Portallösung die Verwaltung zu einer leistungsfähigen "Digitalen Verwaltung" fortzuentwickeln und sich insgesamt kunden- und bürgernäher auszurichten, die Wirtschaftlichkeit der Verwaltung zu erhöhen und mit einer kreisweiten Lösung (ohne die Stadt Bergen, die sich hier auf eigenen Wunsch nicht beteiligen wird) den Standort zu stärken. „Wir sind hier aus meiner Sicht auf

einem guten Weg, den Bürgerinnen und Bürgern die Leistungen der Kommunen auch auf diesem Wege anbieten zu können. Mit der Digitalisierung wird auch eines meiner Leitthemen in der Bewerbung als Landrat umgesetzt, und das freut mich umso mehr“, sagt Landrat Axel Flader.

Das neue Portal wird ein zentrales Bürgerkonto, die Anbindung an Bezahl-Dienstleister, Integration der elektronischen Identität (eID) und Anbindung an den Portalverbund des Bundes zur Verfügung stellen. Voraussichtlich ab Mitte Mai 2022 wird es über dieses Portal erste digitale Angebote geben und nach und nach werden weitere Dienstleistungen der kreisangehörigen Kommunen und des Landkreises hier zu finden sein. Verwaltungsintern hat der Landkreis Celle bereits auf die digitale Arbeitsweise umgestellt und entwickelt sich somit zur papierlosen Verwaltung weiter.

Unabhängig von der Portallösung wird es bereits zuvor für die Bürgerinnen und Bürger möglich sein, ihren Bauantrag oder ihre Bauanzeige ausschließlich elektronisch beim Landkreis Celle einzureichen. Seit dem 1.10.2021 erfolgt bereits eine papierlose Bearbeitung im Bauamt und eine ausschließlich elektronische Beteiligung der kreisangehörigen Gemeinden sowie anderer Behörden. In Kürze erfolgt eine Ergänzung der Homepage des Landkreises Celle, so dass hierüber eine elektronische Antragstellung im Baubereich möglich sein wird.

Thomas Knorr Erdbau
Haus- und Gartendienst

Kaminholz
-Lieferung möglich-

Baumfällung
-Stammholz kann verrechnet werden-

Thomas Knorr · Im Rath 2 · 29355 Beedenbostel · Tel.: 0 51 48 - 16 88
Fax: 0 51 48 - 91 04 13 · Mobil: 01 71 - 87 42 720

"DRUM FUN"

**Musikschule
und
Music - Deals**
- LACHENDORF -
www.drumfun.de

Musikschule für Einsteiger
Schlagzeug, klass. Gitarre,
Bass, Cajón und Djembe

Musikunterricht für
Einsteiger u. Fortgeschrittene
Gesang, Akustik- u. E-Gitarre
mit **Tommy Newton**

"DRUM FUN" Music-Deals
Musikinstrumente für Einsteiger

Andreas Dommel - 29331 Lachendorf - Tel.: 0 51 45/ 28 05 18



Samtgemeinde Lachendorf

Rathaus
Oppershäuser Straße 1
29331 Lachendorf

Öffnungszeiten:

Montag bis Freitag 08:00 - 12:00 Uhr
 Montag und Donnerstag 14:00 - 17:30 Uhr

Telefon-Durchwahlverzeichnis

Zentrale 05145 970 0
 Telefax 05145 970 111
 Internet: www.lachendorf.de
 E-Mail: poststelle@lachendorf.de

Samtgemeindebürgermeisterin

Britta Suderburg Tel. 05145 970 101

Zentrale Dienste & Ratsarbeit

Kathleen Gebbert Tel. 05145 970 102
 Antje Reinelt Tel. 05145 970 103

Gleichstellungsbeauftragte

Angelika Barkus Tel. 0175 2941069

Fachbereich 1

- Bürgerdienste und interne Verwaltung -

Eike Bremer -Erster Samtgemeinderat- Tel. 05145 970 104
 Karina Trumann Tel. 05145 970 105
 Malin Behr Tel. 05145 970 122
 Maria Harke Tel. 05145 970 125
 Arne Möller Tel. 05145 970 110
 Barbara Burmeister Tel. 05145 970 108
 Serina Mac Donald/Petra Bergmann Tel. 05145 970 130
 Rolf Kaupat Tel. 05145 970 109
 Martin Bollbach Tel. 05145 970 100
 Ingo Jörke Tel. 05145 970 132
 Daniel Scheffler Tel. 05145 970 136
 Christina Heumann Tel. 05145 970 133
 Nadine Litau Tel. 05145 970 138

Integrationsbeauftragte

Suzan Yilmaz Tel. 05145 970 163

Familienbüro

Ulrike Hentrich Tel. 05145 970 137

Jugendpflege

Julia Wiechmann Tel. 05145 9392411
 Armin Herz Tel. 05145 9392412

Fachbereich 2 - Finanzen -

Anke Tietje Tel. 05145 970 124
 Daniel Straszok Tel. 05145 970 121
 Irina Müller Tel. 05145 970 120
 Svenja Kopmann Tel. 0151 54965006

Fachbereich 3 - Bauen

Agnes Kaiser Tel. 05145 970 144
 Susanne Toboll Tel. 05145 970 146
 Jean Peters Tel. 05145 970 141
 Iris Heine Tel. 05145 970 148
 Jobst Cario Tel. 05145 970 140
 Christian Mauri Tel. 05145 970 142
 Gerda Lübbers Tel. 05145 970 143
 Mia Vansbotter Tel. 05145 970 147
 Sören Harke Tel. 05145 970 145
 Christina Flitter Tel. 05145 970 149

Lutz Meinecke Tel. 05145 970 134
 Kerstin Hein-Schöpf Tel. 05145 970 135
 Bauhof Tel. 05145 970 160

Schulen

Grundschule Eldingen Tel. 05148 341
 Schulstraße 11 Fax 05148 92893
 E-Mail: info@grundschule-eldingen.de

Wiehetal-Grundschule Hohne Tel. 05083 318
 Schulweg 1 Fax 05083 912375
 E-Mail: info@wiehetal-grundschule-hohne.de

Ikarus-Schule Grundschule Lachendorf
 Nikolaus-Lenau-Weg 17 Tel. 05145 6810
 Fax 05145 284506
 E-Mail: info@gs-lachendorf.de

Oberschule Lachendorf

Südfeld 2 Tel. 05145 9394940
 Fax 05145 9394969
 Südfeld 6 Tel. 05145 1211 und 939490
 Fax 05145 9394939
 E-Mail: info@oberschule-lachendorf.de

Immanuel-Kant-Gymnasium Lachendorf

Alter Postweg 1 Tel. 05145 1000
 Fax 05145 2869921
 E-Mail: info@gymnasium-lachendorf.de

Kindertagesstätten

Kindergarten Storchennest
 Ahsbeck, Osterkamp 2 Tel. 05145 8074

Kindergarten Zauberwald
 Beedenbostel, Schulstr. 4 Tel. 05145 337

Kindergarten Regenbogen
 Eldingen, Am Sportplatz 18 Tel. 05148 717
 Außenstelle in Beedenbostel Tel. 05145 9397180

DRK Kindergarten Drachenburg
 Hohne, Dorfstr. 24 Tel. 05083 421
 Fax 05083 912300

Kindergarten Lummerland
 Lachendorf, Nikolaus-Lenau-Weg 19 Tel. 05145 280707

Kindergarten Maulwurfshügel
 Lachendorf, Südfeld 19 Tel. 05145 6405

Waldkindergarten Waldmäuse
 Lachendorf, Oppershäuser Str. 1 Tel. 0160 93968444

Kinderkrippe Wirbelwind
 Lachendorf, Buchfinkenweg 35 Tel. 05145 9394045

Kinderkrippe Zwergenwald
 Hohne, Trambalken 31 Tel. 05083 9120039

Kinderkrippe Am Südhang
 Lachendorf, Alter Postweg 110 Tel. 05145 2859459

Kindertagesstätte Bau(m)haus
 Lachendorf, Südfeld 13 Tel. 05145 9393703

Dienstag, 20. Juli 2021

Mit dem „Innerortshüpfer“ preiswert unterwegs

Der CeBus Fahrschein für Fahrten innerhalb einer Ortschaft

Mit dem Innerortshüpfer bietet CeBus einen Einzelfahrschein an, der Fahrten für wenig Geld innerhalb einer Ortschaft ermöglicht. Für nur 1,50 Euro pro Fahrt können Fahrgäste mit ihrem Einkauf vom Markt, nach dem Arztbesuch oder einfach nur nach einem Spaziergang, bequem mit dem Bus nach Hause fahren. Für Kinder im Alter von 4-12 Jahren ist der Innerortshüpfer für nur 80 Cent zu haben. Der Innerortshüpfer wird im CeBus-Netz in der Region innerhalb aller Ortschaften mit mehr als einer Haltestelle angeboten.

Innerhalb des Stadtgebiets von Celle ist der Fahrschein nicht erhältlich, hier bietet die CeBus den Innenstadthüpfer an, der auf der direkten Strecke zwischen Bahnhof und Schlossplatz gelöst werden kann und ebenfalls 1,50 Euro kostet, bzw. für Kinder von 4-12 Jahren 80 Cent.

Nähere Informationen erhalten Fahrgäste über die Servicenummer der CeBus
Tel: 05141 2788864.

Glasfaserausbau durch die SVO – Interessenbekundungen

Der Energieversorger und Telekommunikationsanbieter SVO hat mitgeteilt, dass in den kommenden Monaten im Kernort Lachendorf die großflächige Vorvermarktungs-phase für Glasfaseranschlüsse beginnen wird. Dann können sich auch Privathaushalte in Lachendorf einen Glasfaser-Anschluss der SVO-Gruppe sichern.

Die SVO hat zudem angekündigt, zukünftig weitere Ausbauorte festzulegen. Da die Auswahl dieser weiteren Ausbauorte davon abhängig ist, wieviel Interesse an einem Glasfaseranschluss besteht, wird derzeit ein sog. Interessen-bekundungsverfahren durchgeführt.

Sollten Sie also noch keinen Glasfaseranschluss besitzen, nicht in einem Ausbaugebiet wohnen (der SVO, der Fa. FNOH oder des Eigenbetriebes Breitband des Landkreises Celle) und Interesse an einem Glasfaseranschluss haben sollten Sie Ihr Interesse an einem Glasfaseranschluss auf der folgenden Internetseite bekunden:

www.svo-net.de/produkte/kontaktformular.php

Evangelisch-lutherische Kirchengemeinde Hohne



Hahnenhorn - Helmerkamp – Pollhöfen – Spechtshorn – Ummern

Gottesdienste/Termine Januar/Februar 2022

02.01.2022 **10:00 Uhr**

Gottesdienst mit Pastorin Matern

09.01.2022 **10:00 Uhr**

Regional-Gottesdienst in Ahnsbeck

16.01.2022 **11:00 Uhr**

Regional-Gottesdienst in Beedenbostel mit dem Oktett „Ensemble tu solus“

23.01.2022 **10:00 Uhr**

Regional-Gottesdienst in Hohne (Pastorin Matern)

30.01.2022 **10:00 Uhr**

Regional-Gottesdienst in Lachendorf

06.02.2022 **10:00 Uhr**

Gottesdienst mit Pastorin Matern

Fischzucht Lübbe

Fischzucht
am Schmalwasser

Lübbe
"Qualität aus der Natur"

Mit unseren **Fischen** erfüllen wir
beinahe alle Wünsche

Räucher Fisch: nach eigener Rezeptur - über dem offenen Feuer geräuchert!
Fangfrischer Fisch: direkt aus dem Wasser - frischer geht es nicht!
Grillforelle: geschmackvoll zubereitet - eine leckere alternative!
Fischplatten: für den besonderen Moment - nach Ihrem Wünschen gestaltet!
Angelteich: umgeben von Wald und Natur - eine Oase der Ruhe!

Fischzucht Lübbe Tel: 05148-815
Am Schmalwasser 16 - 29351 Bargfeld E-Mail: k.luebbe@t-online.de

Dachdeckerei GmbH

Schumeier

Meisterbetrieb
Im Bulloh 31
29331 Lachendorf



Tel 05145-6839 Fax 05145-280412
www.Dachdeckerei-Schumeier.de

- Steildächer
- Flachdächer
- Fassaden
- Dachrinnen
- Dachfenster
- Dämmarbeiten
- Schornsteinköpfe
- Holzarbeiten

MICHEEL

DAS KÜCHENSTUDIO

Oppershäuser Straße 16
29331 Lachendorf
m.weicht@micheel-kuechen.de

Herzlich
willkommen!





Abverkauf von
Ausstellungsküchen!



Vereinbaren Sie Ihren persönlichen Beratungstermin mit unserem Filialleiter
Martin Weicht
Tel. (05145) 2846440
oder
m.weicht@micheel-kuechen.de

Öffnungszeiten: Di. + Mi. + Do., von 15 bis 18 Uhr
oder nach telefonischer Vereinbarung.

- ✓ Reparaturen aller Marken
- ✓ Eigene Lackiererei
- ✓ Unfallinstandsetzung

KFZ-MEISTERBETRIEB FÜR ALLE MARKEN

AUTOHAUS HASE

Mobilitätsmeister aller Marken.

AUTOEXCELLENT



Rohrbruch 23 • 29362 Hohne
Tel. (05083) 1477 • Fax (05083) 1443

www.autohaus-hase.de

„Zuverlässig,
Kompetent,
Menschlich“

 **Deutsches
Rotes
Kreuz**

Pflege ist Vertrauenssache

- Ambulante Körper- und Behandlungspflege im Rahmen der Kranken- und Pflegeversicherung
- Hauswirtschaftliche Versorgung und Betreuung
- Hausnotruf, mobiler Notruf
- Weitere Dienstleistungen auf Anfrage

DRK-Pflegeteams

Eschede, Celler Straße 54, Tel. 05142 – 41 00 260
Celle, Haydnstraße 41/42, Tel. 05141 – 90 13 127

www.drkcelle.de



1,2,3
ich liebe
Arbeit!

- Heizung
- Sanitär
- Alternative Energien
- Badsanierung

Martini
Deppner

Martin Deppner GmbH • Im Bulloh 11 • 29331 Lachendorf
Tel.: 05145 - 285290 • Fax: 05145 - 285291

Besuchen Sie unsere Beratungswelt:
www.deppner-haustechnik.de

jorczykenergie

... die bessere Wahl.

Strom · Erdgas · Heizöl



**Jetzt wechseln
und sparen!**

- günstige Erdgaspreise
- Strom aus 100% Wasserkraft
- Heizöl-Wärmekonto mit 50 Liter Startguthaben



Tel. 05141 - 81 081 | www.jorczyk-energie.de

Reparaturen aller Marken

Gerd Tiedt GmbH

FIAT Autorisierter Fiat Servicepartner in Lachendorf **FIAT**

Neu- Gebrauch- und Jahreswagen
Verkauf-Verleih-Service
für Forst- und Gartengeräte aller Marken

Gerd Tiedt GmbH, Im Bulloh 10, 29331 Lachendorf
Tel.: 05145-8544 Fax: 05145-8097
Internet: www.fiat-tiedt.de Email: fiat-tiedt@t-online.de

Das besondere Flair

- Kymco- Service & Verkauf
- PKW-Reifen umstecken & einlagern € 33,-
- Unfallinstandsetzung
- Autoglasreparatur & Erneuerung
- Hauptuntersuchung nach § 29 StVZO TÜV Nord
- AU-Service, auch für Krad
- Inspektionservice
- Reifenservice
- Wohnmobilservice mit Gasanlagenprüfung
- Hol- & Bringdienst
- Klimaanlage-service

ZEID.los

ERFAHRUNG · ELEGANZ · HOLZ

Heiner Zeidler | Tischlermeister

Hasenheide 4 · 29331 Lachendorf
heinerzeidler@hotmail.de
www.zeidlos.net

Wir hinterlassen einen
bleibenden Eindruck

- . Altbauanierung
- . Fenster & Türen
- . Parkett & Laminat
- . Möbel & Einbauküchen
- . Terrassenbau aus Holz & WPC
- . Reparaturarbeiten

Mobil 0176-45 65 02 65

Eingangsbereich des Schwimmbades erhält ein neues Gesicht

Nach und nach mussten in den letzten Jahren immer wieder Birken im Eingangsbereich entnommen werden, da diese trocken geworden waren. Nun war es soweit und dieser Bereich sah nicht mehr wirklich gut aus. So verabschiedeten wir uns mit Christian Templins Unterstützung von den letzten Bäumen. Spontan konnten wir Christian Cramm mit großem Gerät und Bagger für das Entfernen der Baumstüben gewinnen.

Bereits im Sommer hatten wir mit der Fa. Baumschulware Bruns, dem Vorstand des LandFrauenvereins und der Verwaltung der Samtgemeinde Lachendorf, Herrn Harke, Kontakt aufgenommen und bei einem Ortstermin die Vorgehensweise besprochen. In der Woche vor dem Ersten Advent konnten wir dann die Pläne umsetzen. – Nun hat dieser Bereich ein „neues Gesicht“.



Text und Foto: Birgit Szepek

LandFrauen legen mit Hand an

Während die Schwimmbecken an diesem trüben Novembertag in ihrer Winterruhe verharren, herrschte vor dem Tor emsiges Treiben. Die Firma Bruns Baumschulware war mit Hainbuchenbündeln, Platanen und hilfreichen Gerätschaften angerückt. Dazu gesellten sich zahlreiche



LandFrauen, um beim Pflanzen einer neuen Hecke auf dem Parkplatz zu helfen. Ein Minibagger trug zu Beginn den Boden ab und hob anschließend die Pflanzrinne aus. Es war nun die Aufgabe der Helfer Hainbuche an Hainbuche hineinsetzen und Erde anzufüllen. An einigen Stellen ließen sie Lücken, in denen Platanen und kleine Durchgänge ihren Platz finden sollten. – Da viele Hände beschäftigt werden wollten, wurden nebenbei zutage getretene Wurzeln und Steine eingesammelt und Pfähle in die Buchenreihe getrieben, über die ein Draht gespannt wurde.

Die Platanen erhielten Stützpfähle, die ihnen in den ersten Jahren Halt geben sollen.

Zu guter Letzt wurde ein Tropfschlauch an die Wurzeln der jungen Pflanzen gelegt und alles mit Rindenmulch abgedeckt.

Bestens entlohnt wurden die Akteure für ihren Einsatz mit einem wohlschmeckenden Eintopf im Eingangsbereich, wobei sich noch nette Gespräche entspannen.



In den kommenden Jahren werden wir mit Stolz der neuen Hecke beim Wachstum zuschauen und uns daran erfreuen.

Text und Foto: Dorothea Salig

Land Frauen
Hohne

November-Versammlung:

Die „frechen, wilden und wunderbaren“ LandFrauen!

Am 19.11.2021 fand die November-Versammlung der LandFrauen aus Hohne und Umgebung in Ummern im Gasthaus Thölke statt. Sie wurde unter „2G“-Bedingungen durchgeführt.

Nach dem ausdrücklichen Dank der 1. Vorsitzenden Dorothee Salig an die Damen des Gesamtvorstandes für ihren Einsatz bei den „Überraschungsprojekten“ im abgelaufenen Jahr, zu dem sie ihnen als Präsent ein geflochtenes Weidenspiel und einen Schlüsselanhänger mit LandFrauen-Logo überreichte, hatten die Teilnehmerinnen des Abends das Vergnügen gleich zwei – sehr gegensätzlichen – Vorträgen zu lauschen.

Zunächst berichtete Herbert Brandes aus Hohne aus gegebenem Anlass über seine Hilfeinsätze in der Region Bad Neuenahr/ Ahrweiler nach der Flutkatastrophe im vergangenen Sommer. Schon seit Jahren fährt er in diese Region und kennt daher viele der Betroffenen persönlich. Es wird immer noch alles benötigt, von der aktiven Hilfe bis zu Möbeln und Werkstoffen, die ja bekanntlich derzeit überall knapp sind. Es sind zudem die kleinen Dinge, die zählen: So freute sich ein Kind, dass es schlicht wieder auf einem Schaukelpferd schaukeln konnte. Das Wort „Solidarität“ bekam in dieser Notlage für die Menschen in der Ahrregion eine ganz neue Bedeutung. Der authentische Bericht berührte die Anwesenden nachhaltig. Eine Tellersammlung ergab eine ansehnliche Summe, die von Herrn Brandes zur Unterstützung an die Betroffenen weitergegeben wird.

Danach folgte der Vortrag von Dörte Stellmacher, Vizepräsidentin Nord des NLV: Sie stellte die LandFrauenarbeit in Kreis und Land mit all ihren Projekten und Schulungen unter dem Motto „LandFrauen sind frech, wild und wunderbar“ vor. Damit ermutigte sie die Frauen, öfter mal frech und wild zu sein, ganz nach dem Spruch von Pipi Langstrumpf: „Das habe ich noch nie gemacht, das kriege ich bestimmt hin“. Als Beispiel beschrieb sie eine Stellenanzeige, die Frau und Mann ganz unterschiedlich interpretieren: Ein Mann liest sie und denkt: 80% der Voraussetzungen erfülle ich, der Rest kommt „learning by doing“. Eine Frau liest dieselbe Annonce und denkt: Ich erfülle nur 80% der Anforderungen, also kann ich mich nicht bewerben. Hier lautet die Devise von Frau Stellmacher: Traut euch!

Gut gestärkt, bestens informiert und unterhaltsam geschult gingen die Teilnehmerinnen der Versammlung dann auseinander.

(Uta Schulze-Bendewald)

Weihnachtsaktion 2021

Die Weihnachtszeit ist ja vom christlichen Hintergrund her eine Zeit der Freude.

Um den Damen des LandFrauenvereins Hohne diese Zeit trotz der Bedingungen der Corona-Situation nahezubringen, startete der Vorstand rund um die 1. Vorsitzende Dorothee Salig wieder eine Weihnachtsaktion, konnte doch aus nachvollziehbaren Gründen leider keine Advents-Versammlung stattfinden.

Da die LandFrauen ja ideenreich und fleißig sind, wurde für jedes der mehr als 300 Mitglieder ein Windspiel aus Weide geflochten. Dabei sollte das Windspiel mit der Bassteltechnik des Drehens als Symbol dafür stehen, dass sich unsere Gedanken in diesen Zeiten um die Mitglieder drehen. Die Windspiele bestehen sowohl aus kräftigen als auch aus filigraneren Zweigen, die sich jeweils miteinander arrangieren und aufeinander Rücksicht nehmen müssen. Manchmal entstanden auch Brüche bei der Flechttechnik, die durch den Zusammenhalt aller Zweige - manche dick, manche dünn, manche kurz, manche lang - wieder repariert werden konnten. Genauso ist es in unserer Gesellschaft: Wir arrangieren uns miteinander und nehmen aufeinander Rücksicht, auch Brüche werden durch den Zusammenhalt wieder überwunden.

Zum 3. Advent wurden die Präsente, ergänzt durch ein „LandFrauen-Programm light“ für die nächste Zeit und den Weihnachtsbrief von Elisabeth Brunkhorst vom NLV, mit vorweihnachtlichen Zeilen des Vorstandes dann von den Ortsvertrauensfrauen an alle Mitglieder verteilt.

Die Überraschung war wieder gelungen, hatte doch kaum jemand mit einer solchen Aktion gerechnet!

(Anne-Christine Trumann)



Thomas Knorr Erdbau

Haus- und Gartendienst

- Baggerarbeiten
- Planierarbeiten
- GaLa-Pflasterarbeiten
- Sickerschächte
- Entrümpelungen
- Kleintransporte
- Rasenschnitt
- Vertikutieren

- Ausastung
- Baumfällung
- Stubbenrodung
- Stubbenfräsen
- Schreddern
- Gartenanlagen u. Neubeplantungen
- Gartenbrunnen
- Zaunbau
- Rindenmulch u. Brennholz frei Haus

Thomas Knorr · Im Rath 2 · 29355 Beedenbostel · Tel.: 0 51 48 - 16 88
Fax: 0 51 48 - 91 04 13 · Mobil: 0171 - 87 42 720

Uthai

Traditionelle Thai-Massage
und Wellness

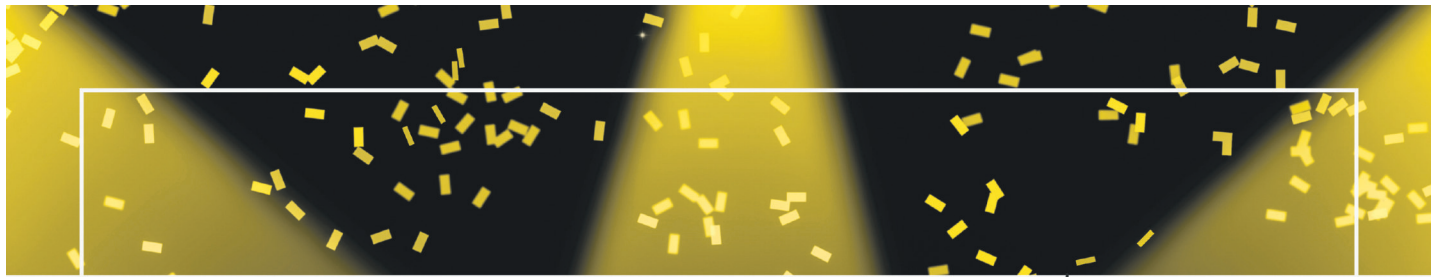
Für alle Massagen sind

GUTSCHEINE

erhältlich

Uthai Pollak
Heidkamp 4 | 29331 Lachendorf
Telefon: 05145 - 2 840 840
Mobil: 0162 - 3 51 67 96

● ● Ich freue mich auf Ihren Besuch ● ●



BESTE SHOW
ALLER ZEITEN

AM SA. 19. MÄRZ,
FR. 25. & SA. 26. MÄRZ 2022

PROVINZREVUE DER LANDEIER

PREIS PRO PERSON 79,00-89,00 €
INKLUSIVE GETRÄNKE
& 4-GÄNGE MENÜ

VVK AM 4.2. 2022
AB 17 UHR



HEIDEHOF AHSBECK

Hauptstraße 22 29353 Ahsbeck Tel. 05145 592 / 0170 26 29 728



**KLAUS
MÜLLER**

*Jhr. freundlicher
Fachmann in Sachen
Fernsehen und
Kommunikations-Technik*

FERNSEH · HIFI · ZUBEHÖR

SAT-ANLAGEN · DVB-T · REPARATUREN

Hofweg 3 · Lachendorf · Tel. 051 45/89 47



**Kfz-Meister-
werkstatt**

Inspektion/Wartung

Gerald Krößmann e.K.

Lachendorf: ☎ (05145) 284 290



Zimmermeister
Martin Kuwatsch

29331 Bunkenburg
Koppelweg 2

Telefon 0 51 45/27 88 72

Telefax 0 51 45/27 88 73

Email: marfinkuwatsch@gmx.de

- Dachstühle
- Holzrahmenbau
- Carports
- Fachwerk
- Fassaden-
bekleidung
- Innenausbau
- Dachsanierungen
- Be- und
Überdachungen

**RASENMÄHER-
INSPEKTION**
...jetzt ist die Zeit!
Gerald Krößmann e.K.
Lachendorf: ☎ (05145) 284 290

Annahmeschluss für die
Februar-Ausgabe ist am Mittwoch,
2. Februar 2022, 12.00 Uhr.

Anhänger mit wertvollem Innenleben

HOHNE. Alle Augen sind bei katastrophalen Ereignissen wie Bränden, Unfällen oder Überschwemmungen auf diejenigen gerichtet, die aktiv in der ersten Reihe die Auswirkungen bekämpfen. Doch die Helfer müssen auch versorgt und gepflegt werden. Um diese wichtige Aufgabe optimal ausführen zu können, hat der DRK-Ortsverein Hohne vor einigen Monaten die Initiative ergriffen, um seine Ausstattung zu ergänzen.

„Anlass war ein Brand in Lachendorf im Juni vergangenen Jahres, wir fassten den Entschluss, dass unser Material schneller am Einsatzort bereitstehen müsste“, erläutert der Vorsitzende Heiko Licht. Benötigt wurde ein Kofferranhänger mit Vorrichtungen für den effizienten Materialtransport. Mitgeführt werden zwei Zelte, Sitzbänke, Wasserkanister, ein Stromaggregat, Beleuchtung, Verpflegung und Reinigungsutensilien.

„Die Spendenbereitschaft unter den Hohner Firmen und Praxen, Privatleuten und nicht zuletzt der Schmarloh-Stiftung war groß, dafür sind wir sehr dankbar“, betont Licht. Aus dem Ort beteiligten sich: der Fahr-Rad-Hof, die Tierarztpraxis, Adolf Schulze & Sohn OHG, die Concordia Versicherung, das Lohnunternehmen Cramm GmbH, Ankermann GmbH & Co. KG und der private Spender Lothar Glagau. Einsetzen konnte der vergleichsweise kleine DRK-Ortsverein mit rund 100 Mitgliedern die finanziellen Mittel aber erst, als das Beedenbosteler Unternehmen für Metallverarbeitung und Gravuren, Mill & Grav, in das Projekt einstieg. „Sie haben den Anhänger nicht nur beschafft, sondern den Innenraum auch nach unseren speziellen Anforderungen und Wünschen ausgestaltet“, freut sich der Vorsitzende anlässlich der offiziellen Übergabe am vergangenen Wochenende in Hohne.

Zahlreiche Gäste waren erschienen, darunter die frisch gebackene Lachendorfer Samtgemeindegemeinderin Britta Suderburg, die frühere, langjährige Ortsbürgermeisterin Christa Harms, Vertreter des Landkreises, Mitglieder der Feuerwehr, Sponsoren sowie Abordnungen der DRK-Bereitschaften Eschede und Wathlingen, um der Inbetriebnahme beizuwohnen und einen Blick in das Innere des neuen Gefährtes zu werfen.



"Hänger-Übergabe":

„Wir müssen das Stromaggregat nicht mehr schleppen, es wird auf eigens angefertigten Rollbrettern die Rampe runtergefahren“, gibt Bereitschaftsleiterin Susanne Zache ein Beispiel für die effiziente Ausstattung.



„Hängerpräsentation“

Die Mitglieder der DRK-Bereitschaft Hohne Annika Beck, Werner Radtki und Ronja Berenz fassen den Vorzug der neuen Errungenschaft kurz und knapp zusammen: „Das ist eine zeitliche und körperliche Arbeitserleichterung.“ Ihr Vorsitzender wählt einen Vergleich aus der Physik, um seiner Freude Ausdruck zu verleihen: „Es ist ein Quantensprung vom alten zum neuen Anhänger. Die Beschaffung war schwierig und hat lange gedauert. Und nun steht er hier. Wir sind als Vorstand und als aktive Bereitschaft sehr stolz.“

Text und Foto: Anke Schlicht

Jagdgenossenschaft Ummern

06.12.2021

Markus Niemann

Dorfstraße 2

29369 Ummern

Samtgemeinde Wesendorf

Bitte folgende Bekanntmachung in angemessener Größe in der Januar-Ausgabe „Sprachrohr“ bringen.
Bei Rückfragen bitte unter Telefon 0171-6742933

Jagdgenossenschaft Ummern

Einladung

Die Versammlung der Jagdgenossenschaft Ummern findet am Samstag, 22.01.2022 um 14.00 Uhr unter freiem Himmel in der Dorfstraße 2 auf dem Hof Niemann in Ummern statt.

Tagesordnung:

1. Eröffnung und Feststellung der Beschlussfähigkeit
2. Verlesen des Protokolls vom 12.03.2021
3. Kassenbericht und Stellungnahme der Kassenprüfer
4. Entlastung des Vorstandes
5. Wahl eines Kassenprüfers
6. Jagdverpachtung
7. Verschiedenes

Aufgrund der Corona Situation ist eine Anmeldung zur Versammlung, unter folgender Nummer 0160-90331353 zwingend erforderlich.

Die Corona Hygienemaßnahmen müssen eingehalten werden!

Der Vorstand behält sich vor bei einer weiteren Verschärfung der Corona Auflagen die Versammlung abzusagen.

Gäste sind nicht zugelassen.

Der Vorstand

gez. Markus Niemann

Adventsschießen der Freien Schützengilde Spechtshorn Anno 1812 e.V.

Wie schon in den Jahren zuvor, beendete die Freie Schützengilde Spechtshorn Anno 1812 e.V. das Schützenjahr 2021 mit ihrem traditionellen Adventsschießen. In der vorweihnachtlichen Adventszeit waren alle Spechtshorner Schützenschwestern und Schützenbrüder zur Teilnahme herzlich eingeladen.

Geschossen wurde mit dem Luftgewehr auf Glücksscheiben. An vier Donnerstagen konnten die Schützen auf dem Schießstand ihr Können unter Beweis stellen. Jeder Teilnehmer durfte sich über einen Preis erfreuen. Die Erstplatzierten erhielten Gans, Ente und co. Die Preisverleihung fand am 16. Dezember auf dem Schießstand Hohne statt. Bester Schütze dieser Veranstaltung war Martin Neubüser dicht gefolgt vom Schützen Jobst Cario und dem dritt platzierten Eric Dreschel.



Die besten Schützen des Adventsschießens (von links): Jobst Cario, Eric Dreschel, Martin Neubüser

Nach der Preisverteilung ging es unter Auflagen Verordnung zum gemütlichen Teil über und der eine oder andere hat sich wohl schon auf das bevorstehende Weihnachtsfest eingestimmt.

Presswart

Einsatzberichte der Feuerwehr

Am 01.12.2021 um 23:14 Uhr wurde die Ortsfeuerwehr Lachendorf in die Straße am Bärenblau in Lachendorf alarmiert. Dort ist eine 10 Meter hohe Fichte mit einem Stammdurchmesser von circa 35 cm vom Sturm umgerissen und ist quer auf die Straße und auf einen Zaun gefallen. Die Kameraden der Ortsfeuerwehr Lachendorf

sägten die Tanne mit Hilfe von Motorsägen klein und beseitigten die Fichte von der Straße. Nach einer guten Stunde konnten die Kameraden der Feuerwehr wieder einrücken und der Baum wurde an den Eigentümer übergeben.

Am 17.12.2021 um 18:13 Uhr wurde die Ortsfeuerwehr Lachendorf in den Heidkamp in Lachendorf mit dem Einsatzstichwort Hilflöse Person hinter der Tür alarmiert. Durch die Ortsfeuerwehr Lachendorf wurde mit Hilfe des Halligan-Tool die Haustür geöffnet. Die Person wurde Tot aufgefunden und an den Rettungsdienst übergeben. Vor Ort war die Ortsfeuerwehr Lachendorf, der Rettungsdienst und die Polizei.

Am 18.12.2021 um 10:29 Uhr wurde die Ortsfeuerwehr Beedenbostel zu mehreren Ölflecken im Kreuzungsbeereich Celler Str. / Ahnsbecker Str. alarmiert. Die Einsatzmeldung erfolgte durch den Ortsbrandmeister. Bei weiterer Erkundung ergaben sich noch 2 weitere stellen. Zum einen am Ortseingang vom Heideeck und dann im Kreisverkehr Heideeck. Bei allen Straßen wurden die Ölflecken mit Ölbindemittel aufgenommen. Zur Warnung der Verkehrsteilnehmer wurden zusätzlich Warnschilder aufgestellt.



Garten- & Landschaftspflege

Marc Kellner

Am Fuhrengehege 4 - 29351 Eldingen

!! Baumstumpf / Wurzelfräsen !!

Effizient, Schonend und überall möglich !

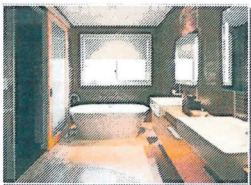


Wir sind Ihr kompetenter Ansprechpartner in Sachen: Baumpflege & Fällung, Gartenpflege, Holz und Metallzäune, Dreh und Schiebetore auch mit el. Antrieb. Wege und Terrassenbau. Gartenanlagen und Pflanzen.

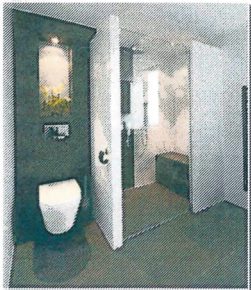
Tel. 016094940417 famarckellner@aol.com

Tel. 01784771666 ralftegmeyer@kabelmail.de

Fordern Sie ein kostenloses Angebot.



Mit Hilfe des über die Jahre gewachsenen Know-Hows möchten wir Ihnen Ihre Wünsche erfüllen und Ihnen durch die fliesentechnische Gestaltung einen Ort erschaffen, an dem Sie sich wohlfühlen können.



Unsere Leistungen für Sie:

Beratung

Wir beraten Sie fachkundig und individuell

Planung Ausführliche Planung Ihrer Gestaltungswünsche

Verlegung Klassische Verlegung von Fliesen, Platten, Mosaik und Naturstein aller Art

Sanierung Neubau, Umbau, Altbau, barrierefreie Bäder

Reparaturen ob Innen- oder Außenbereich, ob kaputte Fliesen oder bröckelnde Fugen



Was können wir für Sie tun?
Wir freuen uns auf Ihren Anruf.

Wir machen
Träume wahr!

Lübbe
Fliesen GmbH

über
30 Jahre

Blockkamp 10
29351 Eldingen/OT Hohnhorst
☎ (051 45) 82 21 · Fax 26 62
Mobil (01 71) 4 42 18 93



- Erd-, Feuer-, See- und Naturbestattungen
- Überführungen im In- und Ausland
- Beisetzungen auf allen Friedhöfen
- Gestaltung von Trauerfeiern und eines persönlichen Abschieds
- Umfangreiche Sarg- und Urnenausstellung
- Individueller Trauerdruck
- Bestattungsvorsorge

Erfahren, kompetent und einfühlsam begleiten wir Sie beim Abschied von einem geliebten Menschen und beraten Sie ebenso zuverlässig, wenn Sie für Ihre eigene Bestattung vorsorgen möchten.

frobusch
BESTATTUNGsinstitut

Bahnhofstr. 19 ESCHEDE

Tag & Nachruf

05142 - 1063



Als Mitglied im Bundesverband Deutscher Bestatter tragen wir das Markenzeichen der Bestatter und sind zertifiziert nach ISO 9001. Für Sie bedeuten diese Zeichen vor allem eines: Sie sind bei uns in guten Händen.

INNO
DACHTECHNIK
Innovation für Ihr Dach

☎ 05145 / 34 79 84 6

✉ INFO@INNO-DACHTECHNIK.DE

☎ 0151 / 504 789 94

🌐 WWW.INNO-DACHTECHNIK.DE

WIR SIND EIN JUNGER MEISTERBETRIEB IM DACHDECKERHANDWERK.
UNSER ANGEBOT ERSTRECKT SICH VON KLASSISCHEN DACHDECKERARBEITEN,
BIS HIN ZU AUßERGEWÖHNLICHEN BAUVORHABEN UND RAFFINIERTEN BAUSTILEN.
ZUR VERSTÄRKUNG UNSERES TEAMS
SUCHEN WIR ZU SOFORT EINE/N (M/W/D)

DACHDECKER
DACHDECKERHILFER

TV · Video · HiFi · Sat · Kabel
Fernseh-Kühne 

Anfahrt/Leihgerät
kostenlos!

Schneiderstraße 13
29339 Wathlingen
Tel. 05144/16 69



BUFFET SERVICE
Anja Heuer

Beckstraße 4
29353 Ahsbeck
Mobil 0151 19624495
info@buffetservice-heuer.de

www.buffetservice-heuer.de

Das passende
Essen für
Ihre Feier
oder einen
gemütlichen
Abend.
Fingerfood
Canapes
Buffets
Menüs ...

...und vieles mehr.



W S V

ALLES BIS ZU **50%** REDUZIERT

JETZT SHOPPEN UND RICHTIG SPAREN!

JETZT BIS ZU
40%
REDUZIERT

JETZT BIS ZU
43%
REDUZIERT

JETZT BIS ZU
50%
REDUZIERT



ONLY
Damen-Mantel
schwarz
statt ~~79.99*~~
55.90

CMF
Damen-Parker
grau, mit Kunstfell
statt ~~199.95*~~
99.90



bisgaard
Jungen-Boot
in braun o. grün,
mit Tex u. Kunstfell
statt ~~99.90*~~ je
49.90

bisgaard
Mädchen-Stiefel
braun o. blau, mit
Tex u. Kunstfell
statt ~~104.95*~~ je
59.90



KINDER-
HALLENSCHUHE
VERSCHIEDENE MODELLE



ab **19.90**

Gabor
Damen-Stiefelette
rot, schwarz, braun
statt ~~99.90*~~
49.90



bugatti
Damen-Stiefelette
rot, mit Kroko-Look
statt ~~79.90*~~
39.90



BULLBOXER
Herren-Sneaker
in braun oder
blau erhältlich
statt ~~79.90*~~
39.90



ECCO
Herren-Sneaker
in braun o. schwarz
erhältlich
statt ~~120.-*~~
69.90



LLOYD
Herren-Stiefelette
braun
statt ~~139.95*~~
79.90



Tamaris
Damen-Boot
Combat Style
statt ~~59.90*~~
29.90



Dockert's
Damen-Boot
schwarz, Lack
statt ~~49.90*~~
29.90



bugatti
Damen-Boot
Dr. Martens Style
statt ~~79.90*~~
39.90

www.wennde.de

wennde
Schuh Sport + Fashion

*unverbindliche Herstellerpreisempfehlung

LACHTECENTER • IM BULLOH • LACHENDORF

Wir behalten uns vor bei späterer Lieferung, Nichtlieferung oder Modelländerung des Fabrikanten, Nachlieferung oder Ersatzartikel anzubieten. Sollten trotz sorgfältiger Planung nicht alle Artikel in allen Größen vorrätig sein, bitten wir Sie um Ihr Verständnis. Keine Haftung bei Druckfehlern. Preisangaben in Euro. Anbieter: Wennde Schuh Sport + Fashion GmbH, Im Bulloh 35, 29331 Lachendorf, Tel.: 05145/28500, Fax: 05145/285079

ÖFFNUNGSZEITEN: Montag - Freitag: 09.00 - 19.00 Uhr • Samstag: 10.00 - 16.00 Uhr

☎ 05145-28500

📘 facebook.com/SchuhWennde