

Erscheint monatlich

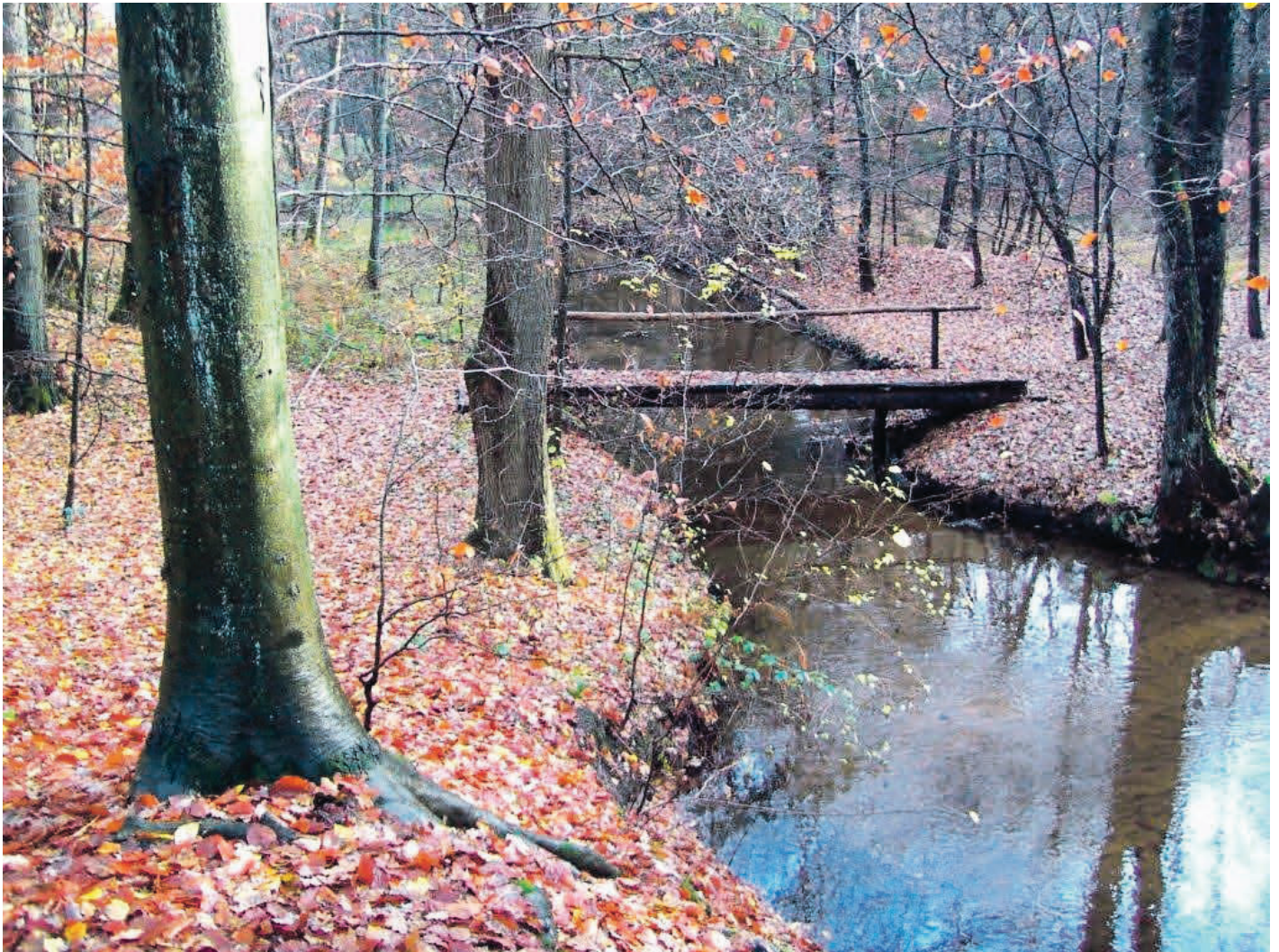


Mitteilungsblatt

DER SAMTGEMEINDE LACHENDORF

Herausgeber: Samtgemeinde Lachendorf Telefon (0 51 45) 970 - 0
29331 Lachendorf, Rathaus Telefax (0 51 45) 970 - 111
Kostenlose Verteilung an alle Haushalte - Auflage 5.900

Nr. 1 - Februar 2021



Aktuelle Mitteilung aus dem Rathaus

**Aufgrund der aktuellen Corona-Lage kann das Rathaus auch weiterhin
bis zum 31.03.2021
nur nach vorheriger Terminvereinbarung betreten werden.**

Für eine Terminvereinbarung rufen Sie bitte die zuständige
Mitarbeiterin / den zuständigen Mitarbeiter an.

Die Telefonnummern finden Sie auf unserer Homepage www.lachendorf.de

Willkommen zurück in der Jugendpflege der Samtgemeinde Lachendorf!



Samtgemeindebürgermeister Jörg Warncke begrüßte am 4. Januar 2021 **Armin Herz** im Rathaus, der seine Arbeit als Jugendpfleger bei der Samtgemeinde Lachendorf wiederaufnahm. Herr Herz war bereits bis zum 31.07.2016 in der Jugendpflege der Samtgemeinde beschäftigt. In der Zwischenzeit sammelte er Erfahrungen in anderen Bereichen der sozialpädagogischen Arbeit. Er freut sich nun, wieder für die Samtgemeinde Lachendorf tätig sein zu können. Im Team mit Jugendpflegerin Julia Wiechmann und den weiteren Betreuungskräften wird er sich um einen Teil der Jugendzentren kümmern. Schwerpunkt seiner Arbeit sind Präventionsprojekte und die aufsuchende Arbeit. Die Kooperation mit anderen Einrichtungen gehört ebenso zu seinem Aufgabenbereich wie für Julia Wiechmann auch.

Wir wünschen Herrn Herz viel Erfolg und einen guten Wiedereinstieg bei seiner Tätigkeit bei der Samtgemeinde Lachendorf!

25-jähriges Dienstjubiläum bei der Samtgemeinde Lachendorf

Am 11. Januar 2021 wurde unsere Mitarbeiterin Liane Gerhardt für ihre 25-jährige Tätigkeit im öffentlichen Dienst bei der Samtgemeinde Lachendorf geehrt. Frau Gerhardt trat am 1. Januar 1996 eine Stelle als Erzieherin bei der Samtgemeinde Lachendorf an. Zunächst war sie befristet als geringfügig Beschäftigte für die Betreuung einer Spielgruppe im Kindergarten Beedenbostel tätig. Sie wechselte anschließend in den Kindergarten Maulwurfshügel, wo sie über einen langen Zeitraum in einer der Halbtagsgruppen vormittags, zuletzt in der Mäusegruppe, tätig war. Seit August 2015 ist Frau Gerhardt im Kindergarten Regenbogen in Eldingen eingesetzt. Auch hier ist es die Mäusegruppe, in der sie die Kinder vormittags betreut. Gern springt sie am Nachmittag für Vertretungen ein und ist somit von Zeit zu Zeit auch in den anderen Kindertagesstätten anzutreffen.

Samtgemeindebürgermeister Jörg Warncke bedankte sich im Namen der Samtgemeinde Lachendorf für den Einsatz von Frau Gerhardt und wünschte ihr weiterhin viel Freude bei ihrer Tätigkeit im Kindergarten!



Sprechstunden der Bürgermeister in der Samtgemeinde

 <p>Samtgemeinde Lachendorf: Samtgemeindebürgermeister Jörg Warncke</p> <p><i>Zu den allgemeinen Öffnungszeiten des Rathauses. Bitte möglichst einen Termin vereinbaren. Tel.: 05145/970 101 oder 970 102</i></p>	 <p><i>Ahnsbeck: Ulrich Kaiser</i></p> <p><i>Jederzeit nach vorheriger telefonischer Terminvereinbarung Tel. privat: 05145/8434</i></p>
 <p>Beedenbostel: Joachim Kuhls</p> <p><i>Jederzeit nach vorheriger telefonischer Terminvereinbarung Tel.: 05145/8173</i></p>	 <p>Eldingen: Joachim Lübbe</p> <p><i>Jederzeit nach telefonischer Absprache</i></p> <p><i>Tel.: 05145/8221 oder 6271</i></p>
 <p>Hohne: Christa Harms</p> <p><i>Jederzeit nach vorheriger telefonischer Terminvereinbarung Tel.: 05083/910904</i></p>	 <p>Lachendorf: Hartmut Ostermann</p> <p><i>Jederzeit nach telefonischer Terminvereinbarung Tel.: 05145/939300</i></p>



Gefördert durch:



Niedersächsisches Ministerium
für Soziales, Gesundheit
und Gleichstellung

Kostenlose Pflegeberatung für gesetzlich Krankenversicherte im Rathaus Lachendorf

Sie benötigen Informationen, Beratung oder Hilfe rund um das Thema Pflege? Wir sind vor Ort für Sie da:

jeden 3. Montag im Monat von 10:00 -12:00 Uhr

Es besteht Maskenpflicht.

**Anmeldung dafür bitte bei Frau Janssen im Rathaus,
Tel. 05145 – 970 132.**

Wir bieten Beratung zu folgenden Themen:

Ambulante, teilstationäre und stationäre Pflegeangebote, Leistungen sozialer Stellen und Kassen, Hilfsmittel und Versorgung, Entlastungsangebote für pflegende Angehörige, Ehrenamtliche Dienste, Wohnraumanpassung, Selbsthilfegruppen, Rehabilitation, Vorsorge und mehr.

Sie haben außerdem die Möglichkeit einen Beratungstermin im Senioren- und Pflegestützpunkt Niedersachsen - Bereich Pflegeberatung - in der Blumlage 20 in Celle oder bei Bedarf einen Hausbesuch zu vereinbaren.

Tel. 05141 – 2 08 47 40



CellerDemenzInitiative

SOVD

**Samtgemeinde Lachendorf
veröffentlicht im Internet unter**

**Lachendorf.de
Öffentliche Bekanntmachungen**

**die öffentlichen Bekanntmachungen zu
Bauleitplänen.**

[www.lachendorf.de/rathaus-
online/oeffentliche-bekanntmachungen](http://www.lachendorf.de/rathaus-online/oeffentliche-bekanntmachungen)

Sprechstunden im Olen Drallen Hoff in Lachendorf, Oppershäuser Str. 5

**der Deutschen Rentenversicherung durch den
Versichertenberater Werner Bursch**

Donnerstag, 18.02.2021 9.00 – 11.30 Uhr

Bitte tragen Sie einen Mund-/Nasenschutz.

Es wird an dieser Stelle noch einmal darauf hingewiesen, dass eine vorherige Terminierung dringend erforderlich ist. Die Anrufe nimmt Frau Janssen im Rathaus entgegen (Tel.: 05145/970-132).

Wahlhelfer gesucht!

Am **12.09.2021** findet die Kommunalwahl statt. An diesem Tag finden folgende Wahlen statt:

- **Kreistagswahl**
- **Landratswahl**
- **Wahl des Rates der Samtgemeinde**
- **Wahl der Samtgemeindebürgermeisterin/ des Samtgemeindebürgermeisters**
- **Wahl der Räte der Gemeinden**

Eine mögliche **Stichwahl für die Samtgemeindebürgermeisterwahl** findet am **26.09.2021** zusammen mit der **Bundestagswahl** statt.

Aus diesem Grund sucht die Samtgemeinde Lachendorf Bürgerinnen und Bürger, die uns als ehrenamtliche Wahlhelfer in unseren Wahllokalen an diesen beiden Wahlterminen unterstützen.

Haben Sie keine Angst! Sie müssen nichts Unmögliches leisten!

Wahlen sind nur durchführbar, wenn Sie als wahlberechtigte Person ehrenamtlich mithelfen, ansonsten wären die Wahlen nicht zu stemmen. Helfen auch Sie bei den Wahlen mit, denn Wahlen prägen unsere freiheitliche demokratische Grundordnung. Nicht in jedem Land der Erde sind freie Wahlen selbstverständlich. Leisten Sie diesen wertvollen Beitrag und stellen Sie sich für diese ehrenamtliche Tätigkeit zur Verfügung.

Was muss ich am Wahlsonntag tun? Aufgabe der Wahlhelferinnen und Wahlhelfer ist im Wesentlichen folgendes:

- die Wahlberechtigung zu prüfen,
- die Stimmabgabevermerke im Wählerverzeichnis anzubringen,
- die Stimmzettel auszugeben,
- die Wahlkabinen und Wahlurnen zu beaufsichtigen,
- den gesamten Wahlvorgang vor Störungen und Beeinflussungen zu schützen,
- und schließlich ab 18:00 Uhr die Stimmzettel auszuzählen.

Dazu brauchen Sie keine besonderen Vorkenntnisse. Allein wer zum Wahlvorsteher und Schriftführer benannt wird, erhält eine Einweisung durch das Wahlbüro. Sie müssen auch nicht den ganzen Tag im Wahllokal sitzen.

Im Team arbeiten auch immer erfahrene Wahlvorstandsmitglieder mit und es ist groß genug, um es in eine Vormittags- und in eine Nachmittagsschicht einzuteilen. Lediglich ab 18.00 Uhr zur Auszählung der Stimmen sind alle Mitglieder des Wahlvorstandes gleichzeitig im Einsatz.

Wahlhelfer kann jeder werden, der für die entsprechende Wahl wahlberechtigt ist.

Natürlich erhalten sie für Ihr Engagement ein kleines finanzielles „Dankeschön“.

Alle Wahlhelfer erhalten nach Beendigung der Auszählung vom Wahlvorsteher ein sogenanntes „Erfrischungsgeld“ in Höhe von **50,00 €** ausgezahlt.

Sollten Sie Interesse oder Fragen zum Thema haben, können Sie hier mit uns Kontakt aufnehmen:

Samtgemeinde Lachendorf
Wahlbüro
Oppershäuser Str. 1
29331 Lachendorf
Tel.: 05145-970110
E-Mail: arne.moeller@lachendorf.de

Onlineformular auf
www.lachendorf.de

Meldung als Wahlhelferin oder Wahlhelfer für die Kommunalwahl am 12.09.2021 und die mögliche Stichwahl zusammen mit der Bundestagswahl am 26.09.2021

Hiermit erkläre ich mich zur Mitarbeit im Wahlvorstand bereit.

Name

Vorname

Straße, Haus-Nr.

PLZ, Ort

Telefon

E-Mail

12.09.2021

ja

nein

26.09.2021

ja

nein

Bitte Telefonnummer und E-Mail-Adresse angeben, damit schneller Kontakt aufgenommen werden kann.

Ich war bereits als Wahlhelfer tätig

Nein

Ja

Ort, Datum

Unterschrift

**Bitte zurück an:
Samtgemeinde Lachendorf
Wahlamt
Oppershäuser Str. 1
29331 Lachendorf
Fax: 05145-970111
e-mail: arne.moeller@lachendorf.de**

Es sind wieder Ausweise und Reisepässe fertig!

Wenn Sie einen REISEPASS

bis zum 14.01.2021

beantragt haben, können Sie diesen bei uns im Rathaus – Zimmer 103 – nur persönlich oder mit Vollmacht abholen. In dringenden Fällen werden auch weiter vorläufige Ausweise und Reisepässe ausgestellt.

Wenn Sie einen AUSWEIS beantragt haben:

Jeder Antragsteller erhält von der Bundesdruckerei eine Mitteilung darüber, dass der Ausweis an die Samtgemeinde zur Aushändigung übersandt worden ist.

Achtung!!!

**Wichtige Mitteilung an die Bürger
der Samtgemeinde Lachendorf:**

Einwohnermelde-/Passamt

Das Einwohnermelde-/Passamt ist telefonisch nur eingeschränkt zu erreichen. Bitte sehen Sie insbesondere von Nachfragen nach Personalausweisen oder Reisepässen ab. Ein Personalausweis liegt zur Abholung bereit, sobald Sie eine schriftliche Mitteilung der PIN erhalten haben. Reisepässe liegen in der Regel drei Wochen nach Antrag hier vor.

Auskünfte erhalten Sie

unter 05145/970130 oder 05145/970109.

Informationen darüber, welche Unterlagen für die Beantragung von Ausweisen benötigt werden, können Sie dem Bürger- und Unternehmensservice des Landes Niedersachsen (BUS) entnehmen.

Das gilt auch für weitere Informationen, zum Beispiel aus dem Meldebereich.

Der Samtgemeindebürgermeister

**Austräger/Austrägerin für das
Mitteilungsblatt in Wohlenrode gesucht!**

Die Samtgemeinde Lachendorf sucht **ab sofort** eine Zustellerin/einen Zusteller für das monatlich erscheinende Mitteilungsblatt in Wohlenrode. Die Vergütung beträgt 0,12 €/Stück; zu verteilen sind 140 Mitteilungsblätter.

Des Weiteren beinhaltet die Tätigkeit die Betreuung des Aushangkastens in Wohlenrode. Für diese Tätigkeit wird jährlich eine Pauschale gezahlt.

Haben Sie Interesse an dieser Tätigkeit? Dann schicken Sie bitte eine kurze Bewerbung an die Samtgemeinde Lachendorf, Frau Reinelt, Oppershäuser Straße 1, 29331 Lachendorf oder per E-Mail an antje.reinelt@lachendorf.de

**SAMTGEMEINDE
LACHENDORF
Landkreis Celle**



In der Kinderkrippe „Zwergenwald“ in Hohne ist **zum nächst möglichen Zeitpunkt** eine unbefristete Teilzeitstelle mit 10 Std. wöchentlich als

Hauswirtschaftskraft (m/w/d)

zu besetzen.

Die wöchentliche Arbeitszeit von 10 Stunden ist täglich in der Zeit von 10:30 Uhr bis 12:30 Uhr zu leisten. Zu den wesentlichen Aufgaben gehört u. a. die Aufbereitung des Mittagessens.

Gesucht wird eine motivierte und teamfähige Kraft, die der Arbeit mit neuester Küchentechnik aufgeschlossen gegenüber steht.

Die Vergütung erfolgt nach dem Tarifvertrag für den öffentlichen Dienst (TVöD).

Ihre Bewerbung richten Sie bitte mit den üblichen Unterlagen

bis 19.02.2021

an die

**Samtgemeinde Lachendorf,
Personalabteilung,
Oppershäuser Str. 1, 29331 Lachendorf**

Auskünfte erteilen:

Frau Reinelt (Tel. 05145 970103)

E-Mail: antje.reinelt@lachendorf.de

Frau Lüßmann (Tel. 05145 970104)

E-Mail: uta.luessmann@lachendorf.de

**Aktuelle Mitteilung aus dem
Rathaus**

**Aufgrund der aktuellen Corona-Lage kann
das Rathaus auch weiterhin
bis zum 31.03.2021 nur nach vorheriger
Terminvereinbarung betreten werden.**

Für eine Terminvereinbarung rufen Sie bitte
die zuständige

Mitarbeiterin / den zuständigen Mitarbeiter an.
Die Telefonnummern finden Sie auf unserer
Homepage www.lachendorf.de

**Vorläufiger Sitzungskalender für die
Samtgemeinde Lachendorf und die
Mitgliedsgemeinden Ahsbeck, Beedenbostel,
Eldingen, Hohne und Lachendorf für
öffentliche Sitzungen**

Mo., 22.02. Rat Beedenbostel
Mo., 01.03. Rat Eldingen
Do., 04.03. Rat Hohne

Die Bekanntmachungen für die Februar-Ausgabe werden hiermit veröffentlicht.

Der Samtgemeindebürgermeister (Warncke)

Impressum

Herausgeber: Samtgemeinde Lachendorf

**Anschrift: Oppershäuser Str. 1,
29331 Lachendorf,
Tel.: 05145/9700,
Fax: 05145/970111**

Auflage: 5.900 Exemplare

Das Mitteilungsblatt der Samtgemeinde Lachendorf erscheint monatlich zu festen Terminen an alle Haushalte in der Samtgemeinde Lachendorf. Verantwortlich für den amtlichen Teil ist der Samtgemeindebürgermeister. Für eingesandte Artikel oder Fotos wird keine Haftung übernommen. Der auszugsweise Abdruck von Veröffentlichungen ist nur mit ausdrücklicher schriftlicher Genehmigung des Herausgebers gestattet.

Zurzeit gültige Anzeigenpreisliste vom
01.01.2016.

**Redaktions- und Anzeigenschluss: jeweils der
Mittwoch vor dem ersten Montag im Monat
um 12.00 Uhr.**

E-Mail Mitteilungsblatt@Lachendorf.de

Bürgergemeinschaft Hohne e. V.

Der Vorstand der Bürgergemeinschaft teilt mit, dass die Mitgliederversammlung Anfang März aus gegebenen Umständen nicht stattfindet, sondern bis auf weiteres verschoben wird. Sobald es wieder möglich ist, eine Versammlung einzuberufen, werden wir es rechtzeitig bekannt geben.

Wir wünschen allen Mitbürgerinnen und Mitbürgern viel Geduld bei der Einhaltung der geltenden Corona Regeln und wünschen ihnen, dass sie alle gesund bleiben.

Der Vorstand

Der Landkreis Celle informiert:
Schweinepest: Unbedingt Hygiene einhalten

**Keine Speisereste in die Natur werfen / Merkblätter
auf der Internetseite des Landkreises**

Celle (lkc). Corona lässt viele Themen in den Hintergrund rücken. Trotzdem sind sie nicht aus der Welt. Die Afrikanische Schweinepest hat Deutschland erreicht, am 10.09.2020 gab es den deutschlandweit ersten ASP-Fall bei einem Wildschweinkadaver in Brandenburg, unweit der deutsch- polnischen Grenze. Mit Stand 1.12.2020 gibt es 193 bestätigte ASP-Fälle bei Wildschweinen. Bei der ASP handelt es um eine schwere Virusinfektion, die ausschließlich Schweine (Haus- und Wildschweine) betrifft und für diese tödlich ist. Auf den Menschen ist diese Erkrankung nicht übertragbar. Selbst der Verzehr infizierten Schweinefleisches birgt kein gesundheitliches Risiko.

Der Landkreis Celle hat zur Vorbereitung auf einen möglichen Ausbruch im vergangenen Jahr an einer Übung teilgenommen, in dem das Handeln im Fall eines Auftretens durchgespielt wurde. Umso wichtiger ist aber die Vorsorge, um einen Viruseintrag in die Schwarzwildpopulation und die Hausschweinebestände zu verhindern. So können zum Beispiel unachtsam entsorgte Reste von virushaltigem Reiseproviant (zum Beispiel nicht erhitzte Lebensmittel wie Mettwurst oder Rohschinken) ausreichen, um die Seuche einzuschleppen. Dementsprechend sind Lebensmittel, insbesondere solche, die Schweinefleisch enthalten, unbedingt so zu entsorgen, dass (Wild-) Schweine damit nicht in Kontakt kommen können.

Auch von Kadavern infizierter Wildschweine geht eine hohe Ansteckungsgefahr für andere Wildschweine aus. Hier können Jäger durch die Beteiligung am Überwachungsprogramm (Monitoring) mithelfen, die ASP frühzeitig zu erkennen, indem sie Fallwild (auch Unfallwild und auffälliges erlegtes Schwarzwild) im Veterinäramt melden und entsprechend beproben. Dafür wurden entsprechende Tupfer unter anderem auf der Hegeschau in Bergen verteilt. Die Tupfer sind aber auch im Veterinäramt und gegebenenfalls bei den Abgabestellen für Trichinenproben erhältlich. Allein dieses Jahr wurden im Landkreis Celle über 419 Proben mit negativem Ergebnis untersucht.

Derzeit sind noch keine Bestände von Hausschweinen in Deutschland von der ASP betroffen. Um hier eine Einschleppung zu verhindern, ist das strikte Einhalten der entsprechenden Biosicherheitsmaßnahmen unbedingt erforderlich. Unter anderem müssen Futter und Einstreu vor Wildschweinen sicher geschützt gelagert werden. Schweine dürfen keinen Kontakt zu Wildschweinen bekommen. Diese grundsätzlichen Anforderungen gelten auch für Kleinsthaltungen.

Weitere Informationen und Merkblätter zur ASP sind auf der Internetseite des Veterinäramtes zu finden:

<https://www.landkreis->

[celle.de/kreisverwaltung/veterinaerangelegenheiten-und-verbraucherschutz/tierseuchenbekae](https://www.landkreis-celle.de/kreisverwaltung/veterinaerangelegenheiten-und-verbraucherschutz/tierseuchenbekae)

[mpfung/schweinehaltung.html](https://www.landkreis-celle.de/de/kreisverwaltung/veterinaerangelegenheiten-und-verbraucherschutz/tierseuchenbek)

[https://www.landkreis-](https://www.landkreis-celle.de/de/kreisverwaltung/veterinaerangelegenheiten-und-verbraucherschutz/tierseuchenbek)

[celle.de/de/kreisverwaltung/veterinaerangelegenheiten-und-verbraucherschutz/tierseuchenbek](https://www.landkreis-celle.de/de/kreisverwaltung/veterinaerangelegenheiten-und-verbraucherschutz/tierseuchenbek)

[aempfung/schwarzwild.html](https://www.landkreis-celle.de/de/kreisverwaltung/veterinaerangelegenheiten-und-verbraucherschutz/tierseuchenbek)



Leben und Erleben im Landkreis Celle werden in diesem Buch anschaulich geschildert. Sie können das Buch im Rathaus der Samtgemeinde Lachendorf erwerben. Preis 13,00 €

TV · Video · HiFi · Sat · Kabel
Fernseh-Kühne 

Anfahrt/Leihgerät
kostenlos!

Schneiderstraße 13
29339 Wathlingen
Tel. 05144/16 69



- Erd-, Feuer-, See- und Naturbestattungen
- Überführungen im In- und Ausland
- Beisetzungen auf allen Friedhöfen
- Gestaltung von Trauerfeiern und eines persönlichen Abschieds
- Umfangreiche Sarg- und Urnenausstellung
- Individueller Trauerdruck
- Bestattungsvorsorge

Erfahren, kompetent und einfühlsam begleiten wir Sie beim Abschied von einem geliebten Menschen und beraten Sie ebenso zuverlässig, wenn Sie für Ihre eigene Bestattung vorsorgen möchten.

frobusch
BESTATTUNGSINSTITUT

Bahnhofstr. 19 ESCHEDA

Tag & Nachtruf

05142 – 1063



Als Mitglied im Bundesverband Deutscher Bestatter tragen wir das Markenzeichen der Bestatter und sind zertifiziert nach ISO 9001. Für Sie bedeuten diese Zeichen vor allem eines: Sie sind bei uns in guten Händen.

INNO
DACHTECHNIK
Innovation für Ihr Dach

05145 / 34 79 84 6

0151 / 504 789 94

INFO@INNO-DACHTECHNIK.DE

WWW.INNO-DACHTECHNIK.DE



Brillen-Diele

Lachte-Center / Lachendorf

Wir haben geöffnet!

Wieder eingetroffen!

ANTIBESCHLAG BRILLENTUCH

Klare Sicht
durch
klare Gläser!

wirkt bis zu
10 Std.



Wir beraten Sie gerne.

Inh. Gabriele Reichstein

staatl. gepr. Augenoptikerin und Augenoptikermeisterin

Im Bulloh 35 | 29331 Lachendorf

www.brillen-diele.de

Telefon 0 51 45/28 54 88

Mo - Fr 9 - 18 u. Sa 10 - 13 Uhr

jorczykenergie

... die bessere Wahl.

Strom · Erdgas · Heizöl

**Jetzt wechseln
und sparen!**

- günstige Erdgaspreise
- Strom aus 100% Wasserkraft
- Heizöl-Wärmekonto mit 50 Liter Startguthaben



Tel. 05141 - 81 081 | www.jorczyk-energie.de

Reparaturen aller Marken

Gerd Tiedt ^{GmbH}



Neu- Gebrauch- und Jahreswagen
Verkauf—Verleih—Service
für Forst- und Gartengeräte aller Marken

Gerd Tiedt GmbH, Im Bulloh 10, 29331 Lachendorf
Tel.: 05145-8544 Fax: 05145-8097
Internet: www.fiat-tiedt.de Email: fiat-tiedt@t-online.de

Das besondere Flair

- Kymco- Service & Verkauf
- PKW-Reifen umstecken & einlagern € 33,-
- Unfallinstandsetzung
- Autoglasreparatur & Erneuerung
- Hauptuntersuchung nach § 29 StVZO TÜV Nord
- AU-Service, auch für Krad
- Inspektionsservice
- Reifenservice
- Wohnmobilservice mit Gasanlagenprüfung
- Hol- & Bringdienst
- Klimaanlage-service



Volksbank Immobilien GmbH

Südheide - Isenhagener Land - Altmark

Wir unterstützen Sie gerne und sind für Sie da:

- Vermittlung von - *Wohnhäusern*
- *Eigentumswohnungen*
- *Resthöfen - Wald- und Ackerflächen*
- *Baugrundstücken*
- Thema Hausverwaltung
- Baulandentwicklung und -erschließung
- Bewertung Ihrer Immobilie

Schloßgarten 2 | 29342 Wienhausen | Tel.: 0 51 49 18 59 30 | E-Mail: info@vbsila-immo.de

Ein neues Kleinbiotop im Eldinger Revier

Anfang Dezember 2020 wurde am südlichen Rand der Gemeindejagd in Eldingen ein Heckenbiotop mit finanzieller Unterstützung der Bingo Umweltstiftung angelegt.

Auf einer Fläche von etwa 500 m² fanden 200 verschiedene typische Heckengehölze wie Pfaffenhütchen, Haselnuss, Faulbaum, Weißdorn und Schlehe ein neues zu Hause. Der bunte Strauß wurde ergänzt durch einige Birnenbäume sowie zwei Stieleichen.

Die neue Hecke umfasst das ursprünglich vom nahen Grünen Plan Weg einsehbare Ende einer ca. 1 ha großen Wiese, welche im letzten Jahr der regulären Nutzung weitgehend entzogen wurde, um ein beruhigtes Rückzugsgebiet für die Tierwelt zu schaffen.

Die insgesamt zweitägige Aktion vor Ort wurde von der Forstbaumschule Lüdemann eingeleitet, die am Donnerstag, den 10. Dezember die Pflanzen lieferte und den Wildschutzzaun aufstellte.

Der folgende Freitag sah dann eine bunte Schar von Schülern und Lehrern der Klasse 3a der Grundschule Eldingen, die zusammen mit der Jägerschaft Eldingen das Areal mit den neuen Gewächsen bestückte.



Angesichts des recht steinigen und teils schwer zu durchdringenden Untergrundes kam der fröhliche Eifer der 15 kleinen Helfer gerade recht. Trotz der Einschränkungen der in diesen Tagen unausweichlichen Corona Schutzmaßnahmen, war innerhalb nur weniger Stunden mit vereinten Kräften der Grundstock für ein facettenreiches Kleingehölz gelegt. Zu guter Letzt wurden an Bäumen der unmittelbaren Umgebung noch drei Nistkästen montiert.

Bleibt zu hoffen, dass Mutter Natur das Vorhaben insbesondere während der An- und Aufwuchszeit mit genügend Nass von oben unterstützt.

Die Jägerschaft Eldingen dankt allen Beteiligten, die zum Gelingen dieser Maßnahme beigetragen haben. Hier seien insbesondere die Schüler und Lehrer der Eldinger Grundschule zu nennen, ferner auch Helga Bartels und Thomas Kaiser, die beratend zur Seite standen und die Bingo Umweltstiftung, welche die Ausgaben für Materialbeschaffung übernommen hat. Dank auch an Reiner Knoop, den Eigentümer der Wiese, für die Bereitschaft, diesem neuen Biotop für die nächsten 20 Jahre seinen Raum zu lassen.

Lutz Dröge

Jagdgenossenschaft Lachendorf

Mitgliederversammlung 2021

Die für Februar 2021 geplante jährliche Mitgliederversammlung wird aufgrund der Corona-Pandemie nicht durchgeführt.

In Abhängigkeit vom Infektionsgeschehen wird an dieser Stelle ggf. zu einem späteren Zeitpunkt neu eingeladen.

Im Namen des Vorstands

Arne Deecke

Realverband

Interessenten der Aller- und Trockenwiesen

Mitgliederversammlung 2021

Die für Februar 2021 geplante Versammlung wird auf Grund der Corona-Pandemie nicht durchgeführt. In Abhängigkeit vom weiteren Verlauf der Pandemie wird an dieser Stelle ggf. zu einem späteren Zeitpunkt eingeladen.

Sven Thies, -Vorsitzender-



Grundschule Eldingen



Musikalische Grundschule

Ernährungsführerschein an der Grundschule Eldingen

Trotz aller Corona-Einschränkungen konnte im Dezember in Klasse 3 der Grundschule Eldingen das Projekt Ernährungsführerschein durchgeführt werden. Mit einem vom Gesundheitsamt geprüften Hygienekonzept und natürlich den bewährten Unterrichtsideen kam Elke Meier-Knoop und brachte den Kindern lebenspraktische Dinge rund um Speisenzubereitung und Ernährung bei. Schneidetechniken, Rezepte, gesunde Ernährung und gutes Benehmen standen auf dem Plan. Ein wenig musste das Programm aus Pandemiegründen gekürzt werden, es hat aber allen Beteiligten richtig viel Spaß gemacht!

Ein herzliches Dankeschön an Elke Meier-Knoop für ihre gute Organisation, ihren fröhlichen Unterricht und die unendliche Geduld!!



Elke Meier-Knoop und einige Kinder der Klasse 3 mit ihren Ernährungsführerscheinen

Rote, Gelbe, Grüne, Blaue...

Hallo, wir möchten uns bei euch vorstellen.

Wir, das sind die Kinder und Erzieherinnen der neuen Kindertagesstätte in Lachendorf am Südfeld!

Am 1.09.2020 starteten wir mit dem Regelbetrieb unserer beiden Krippengruppen („Grüne Gruppe“, Ganztagsbetreuung und „Rote Gruppe“ Halbtagsbetreuung) und unseren beiden Kindergartengruppen („Gelbe Gruppe“ und „Blaue Gruppe“, die beide Ganztagsbetreuung anbieten.

Die Krippengruppen haben Platz für jeweils 15 Kinder, die Kindergartengruppen jeweils für 25 Kinder.

Zuerst hieß unsere Einrichtung „Kita Südfeld“, aber wir wollten einen besonderen Namen!

Also ließen wir die Kinder mit ihren Familien anonym Namensvorschläge machen.

Es kam eine große Anzahl von kreativen Ideen zusammen.

Die Elternvertreter und wir Erzieherinnen wählten je fünf Namen aus.

Nach der Auszählung kamen die ersten drei in die Endabstimmung.

Die Kinder wählten nun in den einzelnen Gruppen anhand von Bildern und Bauklötzen ihren Favoriten.

Am Ende gewonnen hat der Vorschlag:
„Kita Bau(m)haus“!

Hmmm...

Ihr fragt euch bestimmt warum das „m“ in Klammern steht.

Also: Der äußere Baustil und die Inneneinrichtung ist nach der „Bauhaus“-Architektur gestaltet.

Der oder die Namensgeber/in setzte also noch ein „m“ zwischen „Bau“ und „haus“ und so entstand „Bau(m)haus“!

„Kita Bau(m)haus“

Wir finden den Namen toll!!!

Leider konnten wir ja noch keinen „Tag der offenen Tür“, bzw. ein Fest in unserer Einrichtung stattfinden lassen.

Wir hoffen aber, dass wir dies ganz bald nachholen können!

Wir wünschen uns, dass sich viele Generationen von Kindern in dieser Kita wohlfühlen!

Bis bald, viele Grüße von den Kindern und dem Team der „Kita Bau(m)haus“!

Freiwillige Feuerwehr der Samtgemeinde Lachendorf Ortsfeuerwehr Hohnhorst – Bargfeld

Verschiebung der Jahreshauptversammlung

Auf Grund der anhaltenden Situation sehen wir uns gezwungen, dass wir die Jahreshauptversammlung 2021 verschieben müssen. Unser Platz reicht leider nicht aus um der aktuellen Verordnung gerecht zu werden. Wir können den erforderlichen Abstand nicht einhalten.

Der neue Termin für die Versammlung ist der 18.06.2021.

Eine offizielle Einladung wird entsprechend folgen.

Mit kameradschaftlichem Gruß

Andree Talkenberger, Ortsbrandmeister



Bekanntmachung

Der Abwasserverband Matheide (AVM) weist aus gegebenem Anlass nochmals **alle Vermieter** darauf hin, dass gemäß § 13 der Abgabensatzung für die Abwasserbeseitigung des AVM in der zzt. geltenden Fassung Grundstücks-eigentümer oder sonst dinglich Nutzungsberechtigte des Grundstückes abwassergebührenpflichtig sind. Mehrere Gebührenpflichtige haften gesamtschuldnerisch.

D. h., dass selbst wenn zunächst Ihr Mieter direkt Abwassergebühren entrichtet, Sie als Vermieter für etwaig auftretende Gebührenrückstände mit haften.

Um finanzielle Nachteile zu vermeiden, erkundigen Sie sich bitte rechtzeitig, insbesondere vor Auszug und Auszahlung der Mietkaution beim AVM oder der Celle-Uelzen Netz GmbH, ob für Ihren Mieter noch offene Gebührenforderungen bestehen.

Kramer

Verbandsgeschäftsführerin

Adolf Schulze & Sohn oHG

Wir liefern und führen für Sie aus:

- Kies, Sand ● Erdarbeiten
- Mutterboden ● Fuhrunternehmen

Dorfstraße 62, 29362 Hohne
Telefon: 0 50 83 / 2 87

Ein Winterhort wie im Bilderbuch

Mit großer Vorfreude im Bauch sind die Hortkinder Anfang Januar zum Winterferienhort gekommen. Gleich zu Beginn wurde die große Turnhalle gestürmt. Viel Gelächter gab es hier beim „Hüpfball-Spiel“, bei dem die Kinder alle großen Bälle genutzt haben. Auch an den Schaukel- und Kletterseilen wurde ausgiebig geturnt und geschwungen. Beim Hockey-Federball konnten die Kinder dann erneut zeigen, wie viel Energie und Bewegungsfreude in ihnen steckt.



Die Kreativwerkstatt hat an zwei Tagen zu verschiedenen Basteleien angeregt. Aus Tonkarton sind lustige Eisbären entstanden, die zum Schutz vor der Kälte sogar Mütze und Schal erhalten haben.



Die selbst gebastelten Lesezeichen aus Moosgummi in Form von Hase oder Bär zeigen jetzt in den Lieblingsbüchern der Kinder die jeweils richtige Seite an.

Am Donnerstag gab es endlich Schnee und die Kinder waren kaum zu bändigen. Sie tobten draußen im Schnee herum, dass es richtig schön war, ihnen dabei zuzusehen. Natürlich sind auch zahlreiche Schneemänner entstanden. Und auch wenn der Schnee

nicht lange liegen geblieben ist, so hält doch die Erinnerung und die damit verbundene Freude weiterhin an.

Ein weiterer Höhepunkt im Winterhort waren die zahlreichen Experimente mit Schallwellen. Bei diesen erstaunlichen Versuchen konnten Körner plötzlich zur Musik tanzen oder Kerzen vom Schall ausgepustet werden.



Es ist schön zu erleben, dass auch in diesen besonderen Zeiten unter Einhaltung aller derzeitigen Vorschriften es möglich ist, mit den Kindern gemeinsam viel Spaß und Freude zu haben. Wir freuen uns schon auf den nächsten Hort!

*Das Team des Ferienhorts Lachendorf
Stiftung Linerhaus*



Bauplanungsbüro
Beratung • Planung • Bauleitung

Frank Heuer
Hoch- und Tiefbautechniker
Sicherheits- & Gesundheits-
schutzkoordinator

Osterende 4
29353 Ahsbeck

Telefon (0 51 45) 16 62
Fax (0 51 45) 930 21
Mobil 0162 - 760 960 8
E-mail: bauen@mit-freu.de

Thomas Knorr Erdbau

Haus- und Gartendienst 



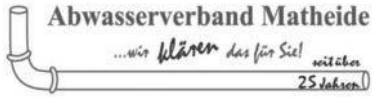
Kaminholz

-Lieferung möglich-

Baumfällung

·Stammholz kann verrechnet werden-

Thomas Knorr · Im Rath 2 · 29355 Beedenbostel · Tel.: 0 51 48 - 16 88
Fax: 0 51 48 - 91 04 13 · Mobil: 0171 - 87 42 720



Der Abwasserverband Matheide ist für die Abwassersammlung /-reinigung in folgenden Gebieten zuständig: Gemeinde: Eschede, Faßberg, Gemeinde Südheide für das Gebiet der ehemaligen Gemeinde Unterlüß, Winsen (Aller), Wietze, Hambühren
Samtgemeinde: Flotwedel, Lachendorf.

Bei Störungen im Abwassernetz ist das technische Personal der Kläranlagen während der ortsüblichen Arbeitszeit für den Bereich der Samtgemeinde Lachendorf zu erreichen:

**Kläranlage Lachendorf, Westerkampsweg
Telefon: 05141 / 164540, Fax: 05141 / 164541**

Für Störmeldungen bei Abwesenheit des Kläranlagenpersonals bzw.

nach Dienstschluss können Sie Ihre Nachricht an die ständig besetzte

Netzleitstelle der Celle-Uelzen-Netz GmbH, Celle, unter der Telefonnummer

0800 / 7864357 weitergeben, die dann unseren Bereitschaftsdienst informiert.

Die Geschäfts- und Betriebsführung ist während der ortsüblichen

Arbeitszeit wie folgt zu erreichen:

Betriebsführung

Verbandsgeschäftsführerin Ulrike Kramer..... 05141 / 16-4591
Sprengerstraße 2, 29223 Celle.....
im Gebäude der Celle-Uelzen Netz GmbH
(ehemals SVO Energie GmbH).....
Fax: 05141 /16-4500
E-Mail: info@matheide.de

Allgemeine Verwaltung, Grundstücks- und Vertragsangelegenheiten,

Personalwesen, Rechtsangelegenheiten, Öffentlichkeitsarbeit

• Ulrike Kramer.....05141 / 16-4591
-Verwaltungsleitung-

• Stephanie Beyer.....05141 / 16-4592

Planung /Betreuung von Kläranlagen und Kanalnetz Abwasserpump-

Werke / Pumpentechnik

• Dipl.-Ing. (FH) Rüdiger Eichel-Bilke.....05141 / 16-4580
-Technische Leitung-

• Günter Lautner.....05141 / 16-4583

Beitrags- und Gebührenangelegenheiten, Zweitwasserzähler

• Christian Wolf.....05141 / 16-4590

• Anja Wicke (vormittags).....05141 / 16-4595

Abwasserabgabe, Fäkalschlammgebühren, Kleinkläranlagen, Klärschlammverwertung, Beschaffung Technik

• Armin Beck.....05141 / 16-4594

Entwässerungsanträge, Kanalreinigung, - sanierung, Indirekt-

teinleiterüberwachung, Planauskunft

• Peter Graf.....05141 / 16-4582

• Birgit Smid (vormittags).....05141 / 16-4593

Die Guttempler-Gemeinschaft Lachtetal

mit ihrer Gesprächsgruppe bietet Hilfe in allen Sucht- und Abhängigkeitsfragen an.

Die Gespräche werden selbstverständlich vertraulich behandelt.

Die Gesprächsgruppe und Gemeinschaft für alle, auch Angehörige, die über Suchtprobleme reden möchten, trifft sich jeden Dienstag um 19.00 Uhr in der Arche Noah, Südfeld 15, 29331 Lachendorf.

Ansprechpartner: Klaus Horstmann, Tel.: 0170/1166877

Wir sind auch zu erreichen unter www.guttempler-lachendorf.de

APOTHEKENNOTDIENST

SCHNUCKEN-APOTHEKE, Eschede,

Tel.: 05142/92100

KLOSTER-APOTHEKE, Wienhausen,

Tel.: 05149/92244

OLIVEN-APOTHEKE, Lachendorf,

Ackerstr. 2, Tel.: 05145/8033

BÄREN-APOTHEKE, Lachendorf, Ackerstr. 9 a,

Tel.: 05145/9398610

EICKLINGER APOTHEKE, Eicklingen,

Tel.: 05144/560560

Seit Januar 2021 ist der Notdienstplan der Apotheken geändert worden. Die Apotheken haben nur noch an einzelnen Tagen Notdienst von 8.00 bis 8.00 Uhr. An den anderen Tagen haben Apotheken aus Celle Notdienst.

Welche Apotheke hat Notdienst?

Festnetz: 0800 00 22 8 33

Handy: 22 8 33

**Internet: www.aponet.de oder
www.apothekenfinder.mobi**

Samstag, 06.02.

BÄREN-APOTHEKE

Montag, 11.02.

KLOSTER-APOTHEKE

Donnerstag, 14.02.

OLIVEN-APOTHEKE

Sonntag, 17.02.

EICKLINGER APOTHEKE

Samstag, 23.02.

BÄREN-APOTHEKE

Donnerstag, 28.02.

KLOSTER-APOTHEKE

Mittwoch, 03.03.

OLIVEN-APOTHEKE

Samstag, 06.03.

EICKLINGER APOTHEKE

GARTEN- UND LANDSCHAFTSGESTALTUNG

Christian Rohmoser

Beratung, Planung & Durchführung

Brömmerkamp 7 • 29331 Lachendorf
(0 51 45) 9 39 44 39 • (01 51) 11 69 28 48

www.gartenbau-rohmoser.de
christianrohmoser@gmx.de

Friedhofsgärtnerei mit Grabpflege & -gestaltung
Gartenpflege & -gestaltung • Holzterrassen • Zaunbau
Pflaster- & Natursteinarbeiten • Teichanlagen
Baumfällung & Strauchschnitt • Ofenfertiges Brennholz



29331 Bunkenburg
Koppelweg 2

Telefon 0 51 45/27 88 72

Telefax 0 51 45/27 88 73

Email: martinkuwatsch@gmx.de

- Dachstühle
- Holzrahmenbau
- Carports
- Fachwerk
- Fassaden-
- bekleidung
- Innenausbau
- Dachsanierungen
- Be- und
- Überdachungen



Wir bewegen Sie in unseren Abteilungen:



Information zur Beitragszahlung im TuS Lachendorf

Der TuS Lachendorf wird während der Pandemie häufig mit Fragen zur Mitgliedschaft konfrontiert. Aus diesem Grund hier nun die Antworten auf die am meisten gestellten Fragen:

Haben Vereinsmitglieder aufgrund des ausgesetzten Sportbetriebs Anspruch auf Erstattung gezahlter Mitgliedsbeiträge oder auf Reduzierung des Beitrages für den Zeitraum, in dem kein Angebot stattfinden konnte? Können Mitglieder ihre Mitgliedschaft mit einem Sonderkündigungsrecht beenden?

Mitglieder haben in diesem Zusammenhang keinen Anspruch auf Erstattung des Beitrages. Ebenso entsteht aus dieser Situation auch kein Sonderkündigungsrecht. In der Regel ist der Mitgliedsbeitrag nicht an konkrete Sportnutzungen gebunden, sondern ist, wie der Name schon sagt ein „Beitrag für die Mitgliedschaft“. Als Mitglied ist man kein Kunde, sondern Teil des Vereins. Die Kosten des Vereins laufen ja weiter und man hat als Mitglied eine Verantwortung gegenüber dem Verein.

Darf ein Verein auf Beitragszahlungen verzichten oder diese erstatten?

Ein gemeinnütziger Verein darf lediglich dann auf Beitragszahlungen verzichten oder diese erstatten, wenn eine Satzungsregelung dies erlaubt. Gemeint ist damit eine Ausnahmeregelung für einzelne, in wirtschaftliche Not geratene Mitglieder. Besteht keine solche Ausnahmeregelung riskiert der Verein seine Gemeinnützigkeit.

Sieht die Satzung die Zahlung von Beiträgen vor, ist eine Regelung, die den Verzicht auf die Beitragszahlung aller Mitglieder gestattet, hingegen nicht möglich. Wie schon dargelegt, kann in die Satzung allenfalls eine Regelung aufgenommen werden, die es erlaubt, ausnahmsweise auf die Beitragszahlung einzelner Mitglieder zu verzichten, wenn diese wirtschaftlich in Not geraten sind.

Wir möchten uns aber bei allen bedanken, die weiterhin Mitglied im TuS Lachendorf bleiben und so den Verein in diesen Zeiten unterstützen.

Der Vorstand

**Evangelisch-lutherische
Kirchengemeinde
Arche Noah, Lachendorf**



Termine

Bitte beachten Sie die aktuellen Aushänge und Abkündigungen, da weiterhin Gottesdienste auf Grund der Corona-Lage ausfallen können. Näheres auch unter archenoah-lachendorf.de oder archenoah-lachendorf.wir-e.de.

Alle unsere Gottesdienste und Andachten finden unter den aktuell gültigen Corona-Bedingungen statt (derzeit: mediz. Maske tragen, Registrierung der Teilnehmer, nur auf ausgewiesenen Plätzen, kein Singen ...).

Sonntag, 7. Februar 10:00 Uhr, kein Gottesdienst ()

Sonntag, 14. Februar 10:00 Uhr, kein Gottesdienst ()

Sonntag, 21. Februar 10:00 Uhr, Gottesdienst (P. Schumacher)

Sonntag, 28. Februar 10:00 Uhr, Gottesdienst (P. Dalby)

Sonntag, 7. März 10:00 Uhr, Gottesdienst (P. Schumacher)

Sonntag, 14. März 10:00 Uhr, Gottesdienst (Pn. Keding)

Sonntag, 21. März 10:00 Uhr, Gottesdienst (P. Schumacher)

Gottesdienste zum Mitnehmen gibt es vor der Kirche und im Internet (s.o.)

Wir sind auch auf [instagram/ev.kirche.lachendorf](https://www.instagram.com/ev.kirche.lachendorf) zu finden

**Annahmeschluss für die
März-Ausgabe ist am
Mittwoch, 24. Februar 2021,
12.00 Uhr.**

MICHEEL

DAS KÜCHENSTUDIO

Oppershäuser Straße 16
29331 Lachendorf
m.weicht@micheel-kuechen.de

Liebe Kunden, wir sind trotz geschlossener Türen für Sie da. Unseren **Kundendienst** erreichen Sie unter **Tel. 051 45 2846 440**. Die Küchenmontagen finden weiter wie geplant statt.

Wir planen Ihre Küche online oder bei Ihnen zu Hause.

Bitte rufen Sie uns an:

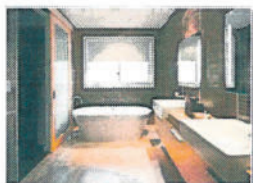
Tel. 051 45 2846 440

Gern sind wir in dieser schweren Zeit weiterhin Ihr zuverlässiger Partner.

*Wir freuen uns,
Sie bald wieder
persönlich
begrüßen
zu dürfen.*



**Bleiben Sie gesund -
Ihr Gerd Micheel**



Mit Hilfe des über die Jahre gewachsenen Know-Hows möchten wir Ihnen Ihre Wünsche erfüllen und Ihnen durch die fliesentechnische Gestaltung einen Ort erschaffen, an dem Sie sich wohlfühlen können.

Unsere Leistungen für Sie:

Beratung

Wir beraten Sie fachkundig und individuell

Planung Ausführliche Planung Ihrer Gestaltungswünsche

Verlegung Klassische Verlegung von Fliesen, Platten, Mosaik und Naturstein aller Art

Sanierung Neubau, Umbau, Altbau, barrierefreie Bäder

Reparaturen ob Innen- oder Außenbereich, ob kaputte Fliesen oder bröckelnde Fugen

Was können wir für Sie tun?

Wir freuen uns auf Ihren Anruf.



*Wir machen
Träume wahr!*

Lübbe
Fliesen GmbH

*über
30 Jahre*

Blockkamp 10
29351 Eldingen/OT Hohnhorst
☎ (051 45) 8221 · Fax 2662
Mobil (01 71) 442 1893



**Du bist ein Original,
gib dich nicht mit
weniger zufrieden**

5 € ab 50 Euro

15 € ab 100 Euro

30 € ab 150 Euro

50 € ab 200 Euro

Unsere Staffel-Rabatte

Je höher die Rechnung desto höher der Nachlass. Profitieren Sie jetzt von unseren Rabatten.

Nutzen Sie unseren Rabatt-Vorteil beim Kauf eines Original Teils. Der ausgewiesene Rabatt-Vorteil gilt einmalig exklusive Einbau. Nicht kombinierbar mit anderen Aktionen. Notwendige Aktionsbedingungen erfahren Sie bei Ihrem teilnehmenden Volkswagen Partner Gültig vom 01.02.2021 bis 31.03.2021.



Ihre Volkswagen Partner

Autohaus Lübbe GmbH

Im Bulloh 40

29331 Lachendorf

Tel. +49 5145 98980

info@autohaus-luebbe.de

www.autohaus-luebbe.de

**AUSZEICHNUNG
FÜR QUALITÄT
UND SERVICE**

Ergebnis: „Gut“

Winkelmann-Fahrzeug-Technik
Behrborn 1
29351 Eldingen
Tel. 05148 910108
www.winkelmann-eldingen.de

auto reparatur

**Annahmeschluss für die
März-Ausgabe ist am Mittwoch,
24. Februar 2021, 12.00 Uhr.**

Grünkohlwanderung mal anders

Dat ole Backhus aktiv zu Coronazeiten

Letztes Jahr war die Grünkohlwanderung eine der letzten Aktivitäten, bevor das Vereinsleben mehr oder weniger zur Ruhe gekommen ist und wir eine Zwangspause einlegen mussten. Unsere Hoffnung war, dass vielleicht die Grünkohlwanderung in diesem Jahr die Rückkehr zu den Vereinstätigkeiten einleiten könnte. Leider hat die aktuelle Corona-Lage eine echte Grünkohlwanderung noch nicht zugelassen.



Unsere zweite Vorsitzende Inge Glagau hatte aber die tolle Idee, dass mehrere Haushalte getrennt verschiedene Wanderungen unternehmen und davon Fotos sammeln.

Das haben wir am 24.01.2021 gemacht. In dieser Galerie gibt es die Fotos, die wir uns unterwegs gegenseitig geschickt haben.



(<https://www.backhaus-ahnsbeck.de/gwanders>)



Unsere erste Vorsitzende Uta Lüßmann hat auch wieder eine passende Bauernregel gefunden: "Wenn's auf kahle Bäume wittert, kommt neue Kälte angeschlittert!".

Auch beim Heidehof Ahnsbeck einkehren kann man im Moment leider nicht. Dafür kann man sich aber den

leckeren Grünkohl und andere Gerichte vorbestellen und abholen



(<https://www.heidehof-ahnsbeck.de>), was jeder für sich gemacht hat.

So sorgte zumindest das Essen nach der Wanderung für das gewohnte Feeling.



Dazu, davor und danach wurde mehrfach mit einem dreifachen Gut Back angestoßen.

Das ist nur die zweitbeste Art, eine Grünkohlwanderung zu machen aber viel besser als gar nichts.



Und so möchten wir mit dieser Idee alle Mitglieder – eigentlich überhaupt alle – aufrufen, auch an den kommenden Wochenenden unter Beachtung der Corona-Regeln zu wandern.

Und alle, die schonmal dabei waren, dass sie unterwegs an unsere Grünkohlwanderungen denken.

Wir freuen uns auf die Geschichten und Wanderstrecken, sobald wir uns wieder treffen können.



Wer Kontakt zu einem Vorstandsmitglied hat, kann dann auch gern Fotos schicken.

Hier noch ein paar Eindrücke von der Wanderung:



Was auf keinen Fall unterwegs fehlen durfte, war



..... „Bodderkauen“!

Leider nicht im „Olen Backhus“ gebacken, dafür musste auch jeder selbst sorgen.

Eine Familie aus den Reihen der Mitglieder war auch am Sonntag bereits spontan unterwegs:



So ging für alle ein schöner Tag zu Ende und per WhatsApp haben wir ihn gemeinsam verbracht!

NABU Lachendorf informiert:
 nabu@nabu-lachendorf.de
 www.nabu-lachendorf.de
 Uwe Kuehn



Die diesjährige Jahreshauptversammlung müssen wir in den Sommer verschieben.

Wir laden ein...

...alle Naturfreunde –jung und alt- zur Wahl

Vogel des Jahres.

Diese 10 Vögel haben es -alphabetisch geordnet- in die Stichwahl geschafft:

Amsel - Blaumeise - Eisvogel - Feldlerche - Goldregenpfeifer - Haussperling - Kiebitz - Rauchschwalbe - Rotkehlchen - Stadtaube.

An der Wahl kann jede/r bis zum 19. März unter www.vogeldesjahres.de teilnehmen.

Wir laden ein...

...zur **Stunde der Wintervögel vom 08.-10.1.**

Bei dieser bundesweiten NABU-Aktion mit insgesamt rund 204000 Teilnehmern (neuer Rekord!) wurden fast 5 Millionen Vögel gemeldet. Dabei zeigte sich: Aufgrund der milden Winterung ziehen derzeit viele Vögel nicht in die Gärten (und zu den Futterhäusern), sondern bleiben in der freien Natur. **Die häufigsten fünf** bei der Zählaktion sind in dieser Reihenfolge: **Haussperling, Kohlmeise, Feldsperling, Amsel und Blaumeise.**

Alle Ergebnisse sind zu finden unter www.stundederwintervoegel.de

Wir sind weiter aktiv ...

... auch im **NSG Allerdreckwiesen**. So wurde nun südlich von **Ahnsbeck** der Zufluss zum Vernässungsprojekt Westermoor-Holzweiden freigeräumt und an einem Randgraben der Erlenaufwuchs beseitigt. Dann werden wir noch die neuen Kopfweiden schneiden, und eine vom Sturm zerbrochene wieder herrichten.

Beobachtungen

Nicht alle sind echt

Auf einem uns zugeschickten Foto von einer **Entengruppe** in **Wienhausen** waren außer zwei Stockenten auch zwei schwarze Enten mit Weißanteilen zu sehen. Hierbei handelt es sich wohl um verwilderte Hausenten oder Hybride.

Jäger-Mahlzeit

Nicht selten kommen jetzt **Sperber** in unsere Gärten, um in der dort am Futterhaus versammelten Vogelschar selbst Futter zu finden. Von einem Grundstück im Heidjerweg in **Bargfeld** wurde uns gemeldet, dass dort ein Sperber es nun schon zweimal geschafft hat, einen **Buntspecht** zu erbeuten.

Wildkatzenvorkommen bestätigt

Im vergangenen Jahr war erstmals die Sichtung einer **Wildkatze** in der **Sprache** (Wald zwischen Lachen-

dorf und Celle) erfolgt. Daraufhin wurden mehrere mit Baldrian getränkte Lockstöcke aufgestellt. Wenn sich Wildkatzen daran reiben, kann durch hängengebliebene



ne Haare der sichere Nachweis für ein Vorkommen erbracht werden. Tatsächlich konnten auf diese Weise sogar zwei Kuder (Kater) festgestellt werden. Somit hat die in den letzten Jahrzehnten vom Harz und dem Solling ausgehende Wiederausbreitung der Wildkatze auch unser Gebiet erreicht.

... **Und vielleicht sogar auch ein Luchs?**

Am Heiligabend wurde in der **Sprache** zwischen Celle und der Blauen Brücke von der Straße aus ein Tier gesichtet, bei dem es sich der Beschreibung nach um einen **Luchs** gehandelt haben könnte. Es ist durchaus möglich, dass inzwischen auch Luchse zumindest auf der Durchreise bei uns vorkommen.

Wer klopft denn da?

Am 14. Januar waren aus einem Starenistkasten im Altenceller Weg in **Lachendorf** deutliche Klopfgeräusche zu hören. Ein **Buntspecht** suchte offensichtlich die Innenwände nach Nahrung ab- oder versuchte so den Innenraum zu erweitern.

Weiter viele Schwäne

Im Gebiet zwischen Eldingen, Ummern, Ahnsbeck und Gockenholz werden uns weiter größere Gruppen überwinternder Schwäne gemeldet, die insbesondere auf abgeernteten Maisäckern Futter suchen und finden. Höchstzahlen waren zuletzt **172 Sing- und 34 Zwergschwäne**.

Für Mitteilungen danken wir diesmal u.a. H. Büchner, P. Leichsenring, A. Möller und M. Stahnke.

Haben auch Sie interessante **Naturbeobachtungen** gemacht? – bitte melden Sie sich unter 05145 284289 (H.J. Behrmann) oder e-mail: hj.behrmann@google-mail.com .

Das **Spendenkonto für unsere Naturschutzarbeit in der SG** lautet (neu!) NABU Lachendorf IBAN DE57 2695 1311 0065 502288 bei der Sparkasse Celle. Gerne stellen wir auch Spendenbescheinigungen aus.



Das neue Jahr ist angebrochen, doch die Pandemie haben wir noch nicht hinter uns gelassen. Daher werden wir die Termine für den Februar dieses Jahres, inklusive **Jahreshauptversammlung**, auf unbestimmte Zeit verschieben müssen.

Jedoch:

„Es ist nicht halb so wichtig zu wissen als zu fühlen!“
Rachel Carson 1956

Dieses Zitat der weltbekannten amerikanischen Umweltaktivistin zieht unseren Blick weg von den äußeren Zahlen hin zum inneren Erleben. Wir erlauben uns von der Schönheit der Welt, der Natur, von Erinnerungen, von Begegnungen-online und bei vielen Spaziergängen real-berührt zu werden. Gleichzeitig spüren wir Trauer über den Verlust, den wir gerade erleben. Wir wünschen uns allen, dass die Chancen genutzt werden, um ein gutes Fundament zur Krisenbewältigung zu bauen! Wenn wir uns erlauben zu fühlen, dann entfaltet sich unsere Kraft, dann finden wir unsere Motivation, wissen, was uns antreibt. Dann finden wir tief in uns unsere innere Stimme, die uns den Weg zeigt, die uns ermutigt, zu handeln.

Bis dahin heißt es auszuhalten und zu hoffen. Wir freuen uns auf ein Wiedersehen!

Passen Sie auf sich auf und bleiben Sie gesund!

Auszug aus dem Schreiben des Vorstandes zum neuen Jahr an alle Mitglieder.

LF Eldingen

Anja Schmeling



Papier auf neuen Wegen ...



Förderverein

Lachendorfer Papiergeschichte e.v.

gegründet 2005

Gern können Sie uns besuchen.

Bitte vereinbaren Sie telefonisch einen Termin.

05145-8869



Aktuelles zu unserem Start in 2021!

Die LandFrauen aus Hohne und Umgebung begrüßen alle Mitglieder und Freunde des LFV Hohne recht herzlich zum neuen Jahr!

Gerne hätten wir diese Begrüßung persönlich anlässlich unserer gewohnten 1. Veranstaltung im neuen Jahr mit einer gemeinsamen Zusammenkunft in geselliger Runde gemacht, doch leider lässt dies die derzeitige Situation bekanntermaßen nicht zu.

Aus gleichem Grund müssen auch alle geplanten weiteren Veranstaltungen bis auf weiteres abgesagt werden. Mit diesen Maßnahmen unterstützen wir den von der Politik eingeschlagenen Weg und zeigen uns solidarisch, um uns und andere zu schützen.

Gleichzeitig steigt aber auch die Freude, wenn Zusammenkünfte und Seminare wieder möglich sind!

Der Vorstand wird alle über die einschlägigen Medien weiter informieren.

Bis dahin: Bleiben Sie gesund!



Verwaltung Abfallwirtschaft: Persönliche Gespräche nur mit Termin

Ab sofort ist die Verwaltung des Zweckverbandes Abfallwirtschaft Celle aufgrund der erhöhten Infektionszahlen bis auf Weiteres nur nach Terminvereinbarung persönlich erreichbar. Dies gilt für sämtliche Bereiche der Verwaltung. Dazu gehören der Kundenservice, die Kasse, die Behörden und auch die Dispo mit der Containerbestellung. Kunden werden gebeten, ihre Anliegen schriftlich per Post, Fax, Email oder telefonisch zu übermitteln. In Ausnahmefällen kann ein Termin bei den im Ratgeber oder unter www.zacelle.de benannten Ansprechpartnern vereinbart werden. Eine telefonische Anmeldung ist ebenfalls unter 05141-7502222 möglich. Die Entsorgungsanlagen in Altencelle, Hambühren, Hermannsburg und Höfer sind von dieser Regelung nicht betroffen und stehen den Kundinnen und Kunden wie gewohnt zur Verfügung.



K & B Bedachungen GmbH
 GF Hartmut Klein
 Eldingen, Birkenkamp 6
 Fax (05148) 1027
 Telefon (05148) **1026**

- ✓ Isolierungen
- ✓ Bauklempnerei
- ✓ Bedachungen
- ✓ Fassadenverkleidungen

seit 15 Jahren



Ambulante Krankenpflege Ahsbeck
 Zulassung für alle Kassen Kapellenstr. 12 • 29353 Ahsbeck
Telefon (0 51 45) 9 33 11 o. 81 31
 www.helgakobbe-pflegedienst.de akagmbh@t-online.de




Verschiebung Jahreshauptversammlung

Aufgrund der aktuellen Situation sehen wir uns gezwungen, die geplante Jahreshauptversammlung der SG Eldingen 2021 zu verschieben. Eine Neutermiierung ist zum aktuellen Zeitpunkt nicht möglich. Bei positiver Veränderung der Situation werden wir rechtzeitig eine offizielle Einladung versenden und veröffentlichen.

Mit sportlichen Grüßen

Arne Schweitzer

Arne Schweitzer, 1. Vorsitzender

Eldingen, den 27. Januar 2021



TuS Hohne-Spechtshorn e. V. von 1924

Bekanntmachung TuS Hohne-Spechtshorn Jahreshauptversammlung 2021

Die Jahreshauptversammlung am 6. März 2021 findet aufgrund der aktuellen Lage nicht statt. Der Nachholtermin ist für Sommer/Herbst 2021 geplant.

Der Vorstand

Information zum Faschingsfest

Auch das Faschingsfest fällt dieses Jahr leider aus.

Wir hoffen darauf, euch 2022 wieder in der Turnhalle zu sehen.

Das Orga-Team des
 TuS Hohne-Spechtshorn



Thomas Knorr Erdbau

Haus- und Gartendienst



- Baggerarbeiten
- Planierarbeiten
- GaLa- Pflasterarbeiten
- Sickerschächte
- Entrümpelungen
- Kleintransporte
- Rasenschnitt
- Vertikutieren



- Ausastung
- Baumfällung
- Stubbenrodung
- Stubbenfräsen
- Schreddern
- Gartenanlagen u. Neubepflanzungen
- Gartenbrunnen
- Zaunbau
- Rindenmulch u. Brennholz frei Haus



Thomas Knorr · Im Rath 2 · 29355 Beedenbostel · Tel.: 0 51 48 - 16 88
Fax: 0 51 48 - 91 04 13 · Mobil: 01 71 - 87 42 720



KLAUS MÜLLER

Ihr freundlicher Fachmann in Sachen Fernsehen und Kommunikations-Technik

FERNSEH · HIFI · ZUBEHÖR
SAT-ANLAGEN · DVB-T · REPARATUREN
Hofweg 3 · Lachendorf · Tel. 0 51 45/89 47



DALCHOW

STEUERBERATER

Zahlst du noch oder steuerst du schon?
Faire Beratung in allen steuerlichen Lebenslagen

Mozartstraße 53 +++ 29331 Lachendorf
Telefon: 05145 93 90 311 +++ Mobil: 0151 742 00 728
Email: steuerberater@dalchow-online.de

Die Unkenntnis der Steuergesetze befreit nicht von der Pflicht zum Steuerzahlen. Die Kenntnis aber häufig.
Meyer A. Rothschild, Bankier (1744-1812)

METALLBAU Bühring

METALLBAUMEISTER Bernd Bühring



Wohlenroderstraße 5 · 29351 Eldingen-Wohlenrode
Telefon 05148 1351 · Telefax 05148 910262 · Mobil 0172 9126484
bebue@t-online.de · www.metallbau-buehring.de

Fischzucht Lübbe

am Schmalwasser

Lübbe

“Qualität aus der Natur“

Mit unseren **Fischen** erfüllen wir **beinahe alle Wünsche**

Räucher Fisch: nach eigener Rezeptur - über dem offenen Feuer geräuchert!
Fangfrischer Fisch: direkt aus dem Wasser - frischer geht es nicht!
Grillforelle: geschmackvoll zubereitet - eine leckere alternative!
Fischplatten: für den besonderen Moment- nach Ihrem Wünschen gestaltet!
Angelteich: umgeben von Wald und Natur - eine Oase der Ruhe!

Fischzucht Lübbe Tel: 05148-815
Am Schmalwasser 16 - 29351 Bargfeld E-Mail: k.luebbe@t-online.de



fachgerecht & preiswert

- Dacheindeckungen
- Flachdacharbeiten
- Dachrinnen
- Schieferarbeiten
- Innenausbau
- und vieles mehr

Dachdeckerbetrieb

Rainer Demski

Marinesiedlung 16 a · 29348 Eschede
Tel. (0 51 42) 23 71 · Fax (0 51 42) 41 02 55

Gerd Tiedt

G m b H

Ihr Fachhändler für Forst- & Gartengeräte












Bei uns: Husqvarna Automower - Service - Beratung - Installation
Verkauf & Reparatur von Forst- & Gartengeräten
Hol- & Bringservice - Finanzierung - Verleih

Tel.: 05145-8544 Fax: 05145-8097 fiat-tiedt@t-online.de
Im Bulloh 10 29331 Lachendorf www.fiat-tiedt.de



WEISSER RING

Wir helfen Kriminalitätsoffern.

Opfer von Straftaten erreichen die Außenstelle Stadt und Landkreis Celle unter Tel. 0151/55 16 47 06
Außenstellenleiterin: Anne Wycisk



APK-IMMO

Rundum gut beraten

Alexandra Pidancet-Krösmann

geprüfte Immobilienmaklerin/Hausverwaltung u. Inhaberin

a.pidancet@ap-ap.de

05083-508970 mobil: 01749134461

Spechtshornerstraße 23

29362 Hohne

www.apk-immo.de

- Immobilienverkauf und Beratung
- Immobilienvermietung
- Hausverwaltung
- TÜV geprüfte Fachkraft für Rauchwarnmelder



Seit über 50 Jahren Ihr Helfer im Trauerfall

Bestattungsinstitut *Kremling*

29355 Beedenbostel

Luttersche Str.8

www.Bestattungen-Kremling.de

Tag-und Nachtruf

05145/ 7968020

„Meine Bestattungswünsche“

Für Ihre persönlichen Unterlagen kostenlos anfordern.

Telefon: 05145/7968020 E-Mail: Bestattungen-Kremling@web.de

HEIZUNGSBAU

Otto Linneweh

...alles ums Heizen!

Sanitär / Kaminöfen / Schornstein

Info unter: Zahrenholzer Weg 57, 29351 Grebshorn

Tel.: 05148/92100 info@linneweh-heizung.de

Gockenholzer Weg 26, 29331 Lachendorf

Tel.: 05145/939687



Schützenverein Ahsbeck von 1710/1876 e.V.



Aktuelle Informationen des Vorstandes

Corona hat uns alle und damit auch das Vereinsleben weiter fest im Griff und macht die meisten Dinge leider unmöglich. Deshalb die wichtigste Information vorweg:

Die ursprünglich für den 13. Februar 2021 geplante Jahreshauptversammlung wird verschoben. Sobald Klarheit über die Machbarkeit herrscht, wird ein neuer Termin bekanntgegeben.

Im Rahmen der Möglichkeiten wollen wir die Zeit in den nächsten Wochen zum Aufräumen des Schützenheimes nutzen. In dem Zuge möchten wir auch die Nutzung des Vorraums zur Waffenkammer effektiver gestalten. **Wir bitten daher alle, die dort einen „privaten“ Spind haben, sich bis zum 26.02.2021 bei einem Vorstandsmitglied zu melden.**

Was die Terminplanung angeht, werden wir für das erste Halbjahr zunächst weiter „auf Sicht“ fahren und euch umgehend informieren, sollten Veranstaltungen wieder möglich sein. Mit viel Optimismus planen wir aber schon für das zweite Halbjahr. Alles natürlich weiter unter Vorbehalt.

Vorläufiger Terminplan 2021

Tag	Datum	Anlass	Zeit
Fr	02.07.	Freihandkönig & Pokalschießen	19:30
Fr	09.07.	Freihandkönig & Pokalschießen	19:30
Fr	16.07.	Freihandkönig & Pokalschießen	19:30
Fr	23.07.	Freihandkönig & Pokalschießen	19:30
Fr	30.07.	Putzaktion Schützenfest	16:00
Fr-Sa	06.-14.08.	Schützenfest	
So	08.08.	Königsschießen	10:30-15:00
Fr	13.08.	Eieressen	18:00
Sa	23.10.	Königsschießen d. Ehemaligen	19:00
Fr	29.10.	Pokalschießen der Traditionsgemeinschaft	19:30
Fr/Mi	05.-26.11.	VM Luftdruckwaffen 2022 Damen u. Herren	20:00/19:30
Sa	27.11.	Laubaktion	09:00
Sa	27.11.	Preisskat	19:00
Fr/Mi	03./08./10.12.	VM KK Auflage 50 m 2022 Damen u. Herren	
Fr	17.12.	Weihnachtspokalschießen	19:30
Sa	08.01.	Neujahrsschießen 2022	19:00
Fr	28.01.	VM Spopi 2022 Damen u. Herren	18:00

Bis hoffentlich sehr bald im Schützenheim

Euer Vorstand

Mit uns
hören Sie,
was Sie
wollen!



OHR-CONCEPT

- HÖRAKUSTIK AUS MEISTERHAND -

- individuelle Hörgeräte-
anpassung
- Hörgerätereparaturen
- Hörgeräte aller Hersteller
- Zubehör

Gemeinsam finden wir ein passendes Concept für **Ihre** Ohren!

Filiale Lachendorf:
Wiesenstraße 8
29331 Lachendorf
05145 - 773 93 77

HÖR-Zeiten:
Mo bis Fr
09:00 Uhr - 13:00 Uhr
Mo, Di, Do
14:00 Uhr - 18:00 Uhr

Alle Filialen und Öffnungszeiten unter www.ohr-concept.de

Wir bringen Sie überall hin und holen Sie auch wieder ab!

TAXI GROTH

- Kranken- und Rollstuhlfahrten (Sitzendtransport)
- Chemo-, Bestrahlungs- und Dialysefahrten
- Kurierfahrten
- Ausflugsfahrten
- Großraumtaxi (bis 8 Pers.)
- Flughafenentransfer

24 Stunden-Service **051 48-9 125445** Taxi-Groth@t-online.de
Unter den Eichen 2 | 29351 Eldingen-Bargfeld

„Zuverlässig,
Kompetent,
Menschlich“



**Deutsches
Rotes
Kreuz**

Pflege ist Vertrauenssache

- Ambulante Körper- und Behandlungspflege im Rahmen der Kranken- und Pflegeversicherung
- Hauswirtschaftliche Versorgung und Betreuung
- Hausnotruf, mobiler Notruf
- Weitere Dienstleistungen auf Anfrage

DRK-Pflegeteams

Eschede, Celler Straße 54, Tel. 05142 – 41 00 260
Celle, Haydnstraße 41/42, Tel. 05141 – 90 13 127

www.drkcelle.de

Wir sind für Sie da!

✓ KFZ-Reparaturen-
service

✓ Hol- und Bring-
service von
Gartengeräten

✓ Lieferservice
von Neugeräten

✓ Beratung per
Telefon oder
E-Mail möglich.

Weitere Informationen unter
www.kroessmann-baumaschinen.de

Garten-, Forst- und Baugeräte
Gerald Krößmann e.K.
Lachendorf: ☎ (05145) 284290
g.kroessmann@baumaschinen-lachendorf.de



BUFFET SERVICE
Anja Heuer

Beckstraße 4
29353 Ahnsbeck
Mobil 0151 19624495
info@buffetservice-heuer.de
www.buffetservice-heuer.de

Leckere Gerichte
aus dem SB Kühlschranks



Leckere Gerichte aus dem SB Kühlschrank

- Suppen
- Geschnetzeltes
- Currys
- Gulasch
- Eintöpfe
- Rouladen
- Pestos
- Sauerfleisch
- und vieles mehr...

Eine weitere Auswahl finden Sie auf meiner
Webseite!

www.buffetservice-heuer.de

Familienanzeigen



Wir gratulieren unseren Eltern

*Inge und
Horst Manske*

herzlich zum
65. Hochzeitstag
und wünschen Euch noch
viele schöne gemeinsame Jahre!



Eure Töchter Claudia und Susanne mit Familien

Zur goldenen Hochzeit von Peter und Gertraud

Die schönsten Dinge die Ihr während den 50 Jahren erlebt, die habt Ihr Euch gebührend erstrebt. Nun soll die Gesundheit stets bei Euch walten, dann könnt Ihr auch noch viele schöne Jahre gemeinsam gestalten.

Alles Gute zur goldenen Hochzeit wünscht Euch auf diesem Weg

Das lustige Dutzend

Herzlichen Dank

sagen wir allen Verwandten, Nachbarn, Freunden und Bekannten, die sich in stiller Trauer mit uns verbunden fühlten und ihre Anteilnahme in so vielfältiger Weise zum Ausdruck brachten.

Ein besonderer Dank gilt Frau Pastorin Keding für ihre trostreichen Worte, der Seniorenresidenz Beinsen in Wienhausen und der Diakoniestation Eschede-Lachendorf.

**Elle
Strohbach**

† 27.12.2020

Im Namen aller Angehörigen
**Ellen Kregel
Helmut Strohbach**

Lachendorf, im Februar 2021

Lange
Bestattungshaus



Zuhören bedeutet
für uns zu hören.

Den Abschied
nach Ihren
Vorstellungen
zu gestalten.

**Wir sind für Sie da,
wenn Sie uns brauchen.**

Telefon: (0 51 45) 82 27

Lachendorf - Westerfeld 18

Beedenbostel - Ahsbecker Straße 41

Internet: www.bestattungen-lange.de

Herzlichen Dank

sagen wir allen, die uns mit Glückwünschen, Blumen und Geschenken anlässlich unserer

Diamantenen Hochzeit

eine riesige Freude bereitet haben.

Ein besonderer Dank gilt unseren Kindern und Großkindern, die uns mit ihren Überraschungen begeisterten.

Danke an das Land Niedersachsen, den Landkreis Celle und der Gemeinde Lachendorf

Leni & Willi Käbisch

Januar 2021

Evangelisch-lutherische Kirchengemeinde Hohne



Hahnenhorn - Helmerkamp –
Pollhöfen – Spechtshorn – Ummern

Gottesdienste/Termine Februar 2021

07.02.2021 Gottesdienst um 10:00 Uhr

mit Pastor i.R. Bietz

14.02.2021 Gottesdienst um 10:00 Uhr

mit Prädikantin Erika Bühring

21.02.2021 Gottesdienst um 10:00 Uhr

mit Lektorin Gertraud Vollmer

28.02.2021 Gottesdienst um 10:00 Uhr

mit Pastorin i.R. Matern

07.03.2021 10:00 Uhr

Gottesdienst mit Lektorin G. Vollmer

14.03.2021 10:00 Uhr

Gottesdienst mit Prädikantin Bühring

21.03.2021 10:00 Uhr

Gottesdienst mit Pastorin i.R. Matern

28.03.2021 10:00 Uhr

Gottesdienst mit Lektorin T. Kock

Einsatzberichte der Feuerwehr

Am 23.01.2021 um 20:56 Uhr wurden die Feuerwehren Ahsbeck, Beedenbostel und Gockenholz zu einem gemeldeten Gebäudebrand nach Ahsbeck in die Straße Auf dem Stüh alarmiert. Nachdem die ersten beiden Wehren vor Ort waren und eine Erkundung durchgeführt hatten, kam auch schon die Meldung das keine weiteren Einsatzkräfte benötigt werden. So konnte die Gockenholzer Feuerwehr wieder einrücken. Die Ahsbecker Feuerwehr hat vom Haupteingang aus einen Löschangriff in richtig Wohnraum, wo der Tannenbaum gebrannt hatte, durchgeführt. Nachdem das Feuer gelöscht war, wurde währenddessen im hinteren Bereich ein Lichtmast aufgestellt. Auf der Terrasse wurde mit Hilfe einer Steckleiter die erste Reihe Dachziegel entnommen, um an den Dachkasten heran zu kommen. Im Wohnzimmer wurde die Decken- und Wandverkleidung geöffnet. Diese Bereiche wurden dann mit einer Wärmebildkamera nach weiteren Glutnestern untersucht. Im Haupteingang wurde ein Drucklüfter aufgestellt um das Gebäude zu entrauchen. Der Eigentümer wurde mit Verdacht auf Rauchgasvergiftung vom Rettungsdienst ins Krankenhaus gebracht. Anschließend wurde der Terrasseneingang mit einer Holzplatte verschlossen und gesichert und die entnommenen Dachziegel wurden wieder auf das Dach gesetzt. Der Einsatzort wurde an die Polizei übergeben und die Feuerwehren konnten wieder einrücken. Vor Ort waren die Feuerwehren aus Ahsbeck und Beedenbostel, der Rettungsdienst und die Polizei.



Wir trauern um

Horst Mauri

und

Andreas Löw.

*Wir werden sie beide in
sehr guter Erinnerung behalten.*

Der Vorstand, die Tischtennis- und die
Fußballabteilung des TuS Lachendorf e.V. von 1926

Nachruf

Wir trauern um unseren guten Freund und Nachbarn



Rainer Lieske

Seiner/unserer Lydia gehört unser tiefes Mitgefühl.
Wir sind dankbar für die vielen Stunden, die wir in
unserer Straßengemeinschaft mit dir verbracht haben.
Wir werden dich stets in unserer Erinnerung behalten.

Deine Freunde und Nachbarn vom Stüh in Ahsbeck
Ahsbeck, im Januar 2021

Danke

*In den Stunden des Abschieds durften
wir noch einmal erfahren, wie viel
Liebe, Freundschaft und Achtung
unserer Mutter entgegengebracht
wurde. Wir danken allen, die uns ihr
Mitgefühl in so vielfältiger und
herzlicher Weise bekundet haben.
All das war uns ein großer Trost.*

*Unser besonderer Dank gilt Herrn
Pastor Schwarz und dem Bestattungs-
institut Bühring für die würdevolle
Gestaltung der Trauerfeier.*

**Irmgard
Baron**

Geb. Brockmann

† 19. Dez. 2020

**Andreas, Rolf, Wolfgang, Ute und
Familien**

Spechtshorn, im Jan. 2021



GRABMALBERATUNG

PETER SCHAPER

Steinmetzmeister

**Marmor- & Granitgrabmale · Findlinge
Naturstein & Bronze für Heim und Garten**

Osterstraße 2 · 29348 Eschede
Tel.: 05142 795 · Mobil: 0162 1074446
email: p.schaper@nexgo.de

**Unverbindliche Beratung
auch bei Ihnen zu Hause oder auf dem Friedhof**

SONSTIGE MITTEILUNGEN

27

Saalvermietung Oliver Holtz

Dorfstraße 36, 29362 Hohne
Tel.: 05083/869 Mail: mail@vs-holtz.de

Sie möchten feiern – wir haben die Räumlichkeit.
Wir bieten Ihnen zwei Saalgrößen für
40 – 150 Personen, Sektbar und großzügige
Gartenterrasse.
Bestecke, Gläser und Geschirr sind im Mietpreis
inbegriffen.

Sie wünschen ein individuelles Angebot?
Dann kontaktieren Sie uns bitte per Mail oder Telefon



Arina's Kleiderverleih Leih Dir Dein Style

Abendmode
Hochzeitsmode
Kindermode
Accessoires
Dirndl

Arina Galwas
Lerchenweg 13
29331 Gockenholtz
Tel. 05145/2859828
Mobil 0151/21140724
E-Mail: a.galwas@gmx.de

Termine nach Vereinbarung
Fotos auf Facebook

Ahnsbeck: Biete Übernachtung in einem neu renovierten Bauernhaus in ruhiger ländlicher Lage. Zwei Doppelzimmer und 1 Bad. Kinderbett kann gestellt werden. Preise auf Anfrage.

Hinrich und Martina Bruns

Tel.: 05145/1733 Hinrich-Bruns@t-online.de

"DRUM FUN"



Musikschule
und
Music - Deals
- LACHENDORF -
www.drumfun.de

Musikschule für Einsteiger
Schlagzeug, klass. Gitarre,
Bass, Cajón und Djembe

Musikunterricht für
Einsteiger u. Fortgeschrittene
Gesang, Akustik- u. E-Gitarre
mit **Tommy Newton**

"DRUM FUN" Music-Deals
Musikinstrumente für Einsteiger

Andreas Dommel - 29331 Lachendorf - Tel.: 0 51 45/ 28 05 18

Lachendorf, 40 m² Wohnung, auf zwei Ebenen, 1 Zimmer, Bad, Küche, Balkon, Abstellraum, Carport, Miete: 200,- € plus NK und MS. Zum 1.3.2021 oder später frei.

Tel.: 05145/939997

Suche Aushilfe in unserem Fahrradgeschäft, Verkauf und Werkstatt.

Fahr-Rad-Hof Rollwage

Tel.: 05083-1861

Schmuck -Atelier Hostmann-Kaiser

Allen, die Masken gegen
eine Tierschutzvereinspende
bei mir erstanden haben,
sage ich herzlich:

DANKE!

Mitarbeiter für einen Tierhof auf 450,-€ Basis **gesucht**

Aufgabenbereich: allgem. Hopflege, Pferdeställe reinigen, leichte Reparaturarbeiten.

Die Arbeitszeit beträgt ca. 4-5 Stunden pro Tag an 3 Tagen in der Woche

Wir erwarten: einen zuverlässigen Mitarbeiter mit handwerklichem Geschick, tierlieb und guten Umgang besonders mit Pferden und Hunden, Führerschein Klasse B, Führen eines Traktors mit Frontlader

Der Arbeitsort ist 29351 Eldingen OT Metzingen

Telefon: 05148/222



Gemeindebücherei Ahnsbeck

Liebe Nutzer der Gemeindebücherei Ahnsbeck, bedingt durch die Corona-Krise sind zur Zeit noch ca. 1000 Medien ausgeliehen. Diese fehlen uns natürlich. Bitte nutzen Sie unsere eingeschränkten Öffnungstage zur Rückgabe. Wir sind für Sie da:

Dienstags von 15.00 – 17.00 Uhr

Donnerstags von 10.00 – 12.00 Uhr

Die Bücherei ist nur zur Abholung vorbestellter Medien und zur Rückgabe geöffnet.

Vielen Dank, Ihr Büchereiteam

Aktuelle Mitteilung aus dem Rathaus

Aufgrund der aktuellen Corona-Lage kann das Rathaus auch weiterhin bis zum 31.03.2021 nur nach vorheriger Terminvereinbarung betreten werden.

Für eine Terminvereinbarung rufen Sie bitte die zuständige Mitarbeiterin / den zuständigen Mitarbeiter an.

Die Telefonnummern finden Sie auf unserer Homepage www.lachendorf.de

Solidarisch für die Heimat

Das öffentliche Leben ist nun schon eine geraume Zeit heruntergefahren. Das Leben ist und wird noch wochenlang eingeschränkt sein.

Dies ist auch eine sehr schwierige Situation für uns Geschäftsleute.



Gerade jetzt müssen wir in unserer Gesellschaft füreinander da sein.

Das Gute liegt oft in unserem direkten Umfeld.

Ihr regionaler Einkauf **vor Ort** trägt dazu bei, die lokalen Einzelhändler, Dienstleister, Handwerker und Gastronomiebetriebe zu **erhalten** und zu **stärken**.

Wir sind weiterhin für Sie da!

Bestellen Sie **telefonisch** oder **online**.

Direkt vor Ort abholen oder liefern lassen!

Lassen Sie uns gemeinsam versuchen, dass unsere vielseitige Infrastruktur auch weiterhin für gute Lebensqualität in der Samtgemeinde Lachendorf sorgt.

Bleiben Sie gesund und passen Sie auf sich auf!

Ihre Werbegemeinschaft Lachtetal

www.werbegemeinschaft-lachtetal.de



KINDERKRAM e.K.

Spielwaren - Bücher - Schreibwaren



Wir sind weiterhin für Sie da!

KINDERKRAM

Abhol- und Lieferservice

www.kinderkram4you.de



Telefonisch oder
online bestellen



Anlieferung oder
Abholung möglich

Bestellhotline: 05145/284141

Kostenlose Anlieferung

in der Samtgemeinde Lachendorf,
Eschede und Flotwedel



Neuheiten Lego und
Playmobil vorrätig!



Schleich



playmobil

Südfeld 9 - Lachendorf

Tel./WhatsApp 0 51 45 / 28 41 41

Öffnungszeiten:
Mo - Fr 8-18 Uhr - Sa 9-13 Uhr



Oberschule Lachendorf

Das war los an der Oberschule Lachendorf...

So stehen wir die (fast komplette) Schulschließung durch

Während sich ja ganz Deutschland im Lockdown befindet und fast alles geschlossen bleibt, haben in Niedersachsen die Grundschulen und auch die allgemeinbildenden Schulen für ihre Abschlussklassen geöffnet. So kommen nun also unsere Abschlusschüler derzeit im Szenario B, also in geteilten Klassen abwechselnd zum Präsenzunterricht oder sie verbleiben im Homeschooling. Dazu ist ja, nach der neuesten Coronaverordnung auch noch die Präsenzpflcht aufgehoben, sodass auch ganz im Homeschooling gelernt werden darf. Per Videokonferenz versucht man nun also täglich die daheim wartenden Schülerinnen und Schüler zum Unterricht zuzuschalten, was mal besser mal gar nicht funktioniert. Trotzdem befassen wir uns alle natürlich derzeit ständig mit dem Thema Digitalisierung und versuchen einfach das Beste aus der ganzen Situation zu machen. Da aber bei diesem ganzen Lernen in der Schule, Zuhause oder auch halb in der Schule und halb Zuhause die Bewegung viel zu kurz kommt, gibt es an der Oberschule in Lachendorf jeden Tag eine freiwillige Sportchallenge für Schülerinnen und Schüler, aber auch für Lehrkräfte. Jeder der sich bewegen möchte bekommt, zum Teil recht knifflige, Aufgaben gestellt, die er freiwillig zuhause lösen kann. So müssen zum Teil Übungen mit dem eigenen Körpergewicht absolviert werden, wie z.B. Kniebeugen (Squats) oder man soll rückwärts durch einen Slalom laufen oder man versucht möglichst mit wenigen Schüssen möglichst viele Sockenbällchen in einen Eimer zu schießen. Alles in allem versuchen wir, auch in dieser schwierigen Zeit ein bißchen Spass zu verbreiten, dann eben per Email...



schauen sie doch mal nach oben!

Hält Ihr Dach bei Regen dicht?

Sanierung, Reparatur, Dämmung -
Fragen Sie uns. Wir machen das!

HEINE
BEDACHUNGEN
INHABER EKHARD WILKENS

Lachendorf . Fon 0 51 45 - 9 36 36
www.heine-bedachungen.de

umfangreiches LEISTUNGSSPEKTRUM

- **Reifenservice** (von Schubkarren bis Baumaschinen)
- **24h-Notdienst für Lkw und Landwirtschaft**
- **Werkstattservice** (Stoßdämpfer, Batterien, Bremsen, Ölservice, Auspuff, Fehlerspeicher auslesen, HU-/AU-Service, Urlaubs-Check)
- **3D-Achsvermessung**
- **Autoglas-Service** (Reparatur und Neueinbau)
- **Smart-Repair**
- **Klimaanlagen-Service**
- **WDK-zertifizierte Reifenmontage**
- **mobile Reifenmontage für Lkw und Landwirtschaft**



Reifen Külshammer
Inh. C. Külshammer



Reifen aller Art · Werkstattservice · HU-/AU-Service · 24h-Notdienst für Lkw und Landwirtschaft

Bürgermeister-Banse-Weg 5-7
29331 Lachendorf · Tel. 05145 / 284927
info@reifen-kuelshammer.de

www.reifen-kuelshammer.de

FIRSTSTOP
Reifen Auto Service



Martin Deppner GmbH · Im Bulloh 11 · 29331 Lachendorf
Tel.: 05145 - 285290 · Fax: 05145 - 285291

Besuchen Sie unsere Beratungswelt:
www.deppner-haustechnik.de

**Beate's
Beauty Treff**

Friseur Beate Windhorst



- Friseur
- Fußpflege
- Mobiler Service

Geschäft:
05145 284534
Mobil:
0171 7317667

**Annahmeschluss für die
März-Ausgabe ist am
Mittwoch, 24. Februar 2021,
12.00 Uhr.**

MeGA
Die Mehrgenerationen-Agentur
Gemeinde Eldingen

Unter Initiative der Gemeinde Eldingen und Leidorf
Landkreis Celle



"Stricken für Jedermann"
(Frauen, Männer, Jugendliche)
Durch und mit Helga Brockelmann
Jeden 3. Donnerstag i. Monat
SOZ Eldingen ab 15:00 Uhr
! kostenlos !!



MeGA-Eldingen
die Mehrgenerationen-Agentur
für die Gemeinde.
Nachbarschaftshilfen, Kontakte und Freizeitaktivitäten.
Tel.: 05148-912 53 02 & 0172 60 40 142
Internet: MeGA-Eldingen.de - E-Mail: MeGA-Eldingen@t-online.de

Spielenachmittag
- Skat, Rommee und andere Spiele -
Ansprechpartner: Marianne Paindl, Tel.: 05148-757

Dachdeckerei GmbH

Schumeier

Meisterbetrieb
Im Bulloh 31
29331 Lachendorf



- Steildächer
- Flachdächer
- Fassaden
- Dachrinnen
- Dachfenster
- Dämmarbeiten
- Schornsteinköpfe
- Holzarbeiten

Tel 05145-6839 Fax 05145-280412
www.Dachdeckerei-Schumeier.de

- ✓ Reparaturen aller Marken
- ✓ Eigene Lackiererei
- ✓ Unfallinstandsetzung

KFZ-MEISTERBETRIEB FÜR ALLE MARKEN

AUTOHAUS HASE
Mobilitätsmeister aller Marken.
AUTOEXCELLENT



Rohrbruch 23 · 29362 Hohne
Tel. (05083) 1477 · Fax (05083) 1443

www.autohaus-hase.de



Jeden Mittwoch
**Bettfedern-
Reinigung**
Schnell und preiswert,
exklusiv in Stadt und
Landkreis Celle.

*Qualität
und
Beratung
sind unsere
Stärke!*

ANGELS
BAND WEAR

ZERRER **SCHIESSER** **CASSIS** **KUNERT**
LOWEAR

LEBEK **olsen** **CASA MODA** **Triumph**
SADARALTED

Neu bei uns:
RABE
Kollektion

MODEHAUS
Dobberkau

Ahnsbecker Straße 14 - Lachendorf - Tel. (051 45) 8205

JETZT NEU ONLINE- BESTELLUNG

Schuhe + Sport + Fashion, starke Marken, günstige Preise



www.wennde.de

Du kannst unser Sortiment jetzt ganz bequem, von zu Hause
aus online bestellen. Bleibt gesund!

**TELEFON
HOTLINE**
05145-28500

www.wennde.de

wennde^{2.0}

Schuh Sport + Fashion

LACHTECENTER • IM BULLOH • LACHENDORF

Wir behalten uns vor bei späterer Lieferung, Nichtlieferung oder Modelländerung des Fabrikanten, Nachlieferung oder Ersatzartikel anzubieten. Sollten trotz sorgfältiger Planung nicht alle Artikel in allen Größen vorrätig sein, bitten wir Sie um Ihr Verständnis. Keine Haftung bei Druckfehlern. Preisangaben in Euro. Anbieter: Wennde Schuh Sport + Fashion GmbH, Im Bulloh 35, 29331 Lachendorf, Tel.: 05145/28500, Fax: 05145/285079

Voraussichtlich wegen Lockdown bis 14.02.2021 geschlossen



05145-28500



facebook.com/SchuhWennde