

Erscheint monatlich



Mitteilungsblatt

DER SAMTGEMEINDE LACHENDORF

Herausgeber: Samtgemeinde Lachendorf Telefon (0 51 45) 970 - 0
29331 Lachendorf, Rathaus Telefax (0 51 45) 970 - 111
Kostenlose Verteilung an alle Haushalte - Auflage 5.900

Nr. 3 - März 2021



Wir wünschen allen Bürgerinnen und Bürgern ein frohes Osterfest.

Samtgemeinde Lachendorf

Warncke
Samtgemeindebürgermeister

Kaiser
Bürgermeister

Kuhls
Bürgermeister

Lübbe
Bürgermeister

Harms
Bürgermeisterin

Ostermann
Bürgermeister

Aktuelle Mitteilung aus dem Rathaus

Aufgrund der aktuellen Corona-Lage kann das Rathaus auch weiterhin bis zum 31.03.2021 nur nach vorheriger Terminvereinbarung betreten werden.

Für eine Terminvereinbarung rufen Sie bitte die zuständige Mitarbeiterin / den zuständigen Mitarbeiter an.

Die Telefonnummern finden Sie auf unserer Homepage www.lachendorf.de

Nachruf

Am 2. Februar 2021 verstarb infolge einer schweren Erkrankung unsere Mitarbeiterin

Annett Peda

Frau Peda war seit April 2008 im Kindergarten Regenbogen in Eldingen beschäftigt. Ihre Aufgaben hat sie stets mit hoher Einsatzbereitschaft und Zuverlässigkeit erfüllt. Die Tätigkeit im Kindergarten bereitete ihr viel Freude, so dass sie es sich zum Ziel setzte, eine berufsbegleitende Ausbildung zur Sozialpädagogischen Assistentin zu absolvieren. Durch die Krankheit gehindert, konnte sie dieses Ziel nicht mehr verfolgen.

Frau Peda war eine von der Kindergartenleitung, den Kolleginnen und Kollegen sehr geschätzte Mitarbeiterin, die allen sehr fehlen wird. Sie hinterlässt eine große Lücke. Unser tief empfundenes Mitgefühl gilt ihrer Familie und ihren Angehörigen!

Samtgemeinde Lachendorf

Jörg Warncke
Samtgemeindebürgermeister

Sprechstunden der Bürgermeister in der Samtgemeinde

 <p>Samtgemeinde Lachendorf: Samtgemeindebürgermeister Jörg Warncke</p> <p><i>Zu den allgemeinen Öffnungszeiten des Rathauses. Bitte möglichst einen Termin vereinbaren.</i> <i>Tel.: 05145/970 101 oder 970 102</i></p>	 <p><i>Ahnsbeck: Ulrich Kaiser</i></p> <p><i>Jederzeit nach vorheriger telefonischer Terminvereinbarung</i> <i>Tel. privat: 05145/8434</i></p>
 <p>Beedenbostel: Joachim Kuhls</p> <p><i>Jederzeit nach vorheriger telefonischer Terminvereinbarung</i> <i>Tel.: 05145/8173</i></p>	 <p>Eldingen: Joachim Lübbe</p> <p><i>Jederzeit nach telefonischer Absprache</i> <i>Tel.: 05145/8221 oder 6271</i></p>
 <p>Hohne: Christa Harms</p> <p><i>Jederzeit nach vorheriger telefonischer Terminvereinbarung</i> <i>Tel.: 05083/910904</i></p>	 <p>Lachendorf: Hartmut Ostermann</p> <p><i>Jederzeit nach telefonischer Terminvereinbarung</i> <i>Tel.: 05145/939300</i></p>

Osterfeuer 2021



Aufgrund der weiterhin bestehenden Corona-Pandemie müssen wir davon ausgehen, dass auch in diesem Jahr keine Osterfeuer stattfinden können. Sinn und Zweck der Brauchtumsfeuer ist die soziale Zusammenkunft der Ortsbewohnerinnen und Ortsbewohner zur Pflege der vorhandenen Brauchtümer. Derzeit liegen die Infektionszahlen über denen des Vorjahres und aufgrund

der derzeit geltenden Niedersächsischen Corona-Verordnung wäre ein Abbrennen der Osterfeuer im traditionellen Rahmen zum jetzigen Zeitpunkt nicht zulässig. Ob sie durchgeführt werden können, hängt von der weiteren Entwicklung der Pandemie ab. Genehmigungen für die Brauchtumsfeuer können nur dann erfolgen, wenn die Infektionszahlen es hergeben und die Corona-Verordnung die Möglichkeit für die Durchführung von Osterfeuern einräumt. Aufgrund der unklaren Lage werden die Organisatoren der Osterfeuer gebeten, kein Strauchgut anzunehmen, bis vom Land eine klare Regelung getroffen wurde, ob Osterfeuer durchgeführt werden können. Strauchgut darf ohnehin erst frühestens zwei Wochen vor Ostern angefahren werden. Die Genehmigungen der Osterfeuer sind nach Freigabe durch das Land bei der Samtgemeinde Lachendorf zu beantragen. Private Osterfeuer sind grundsätzlich verboten.

**Kostenlose Pflegeberatung für gesetzlich
Krankenversicherte im Rathaus Lachendorf**

Sie benötigen Informationen, Beratung oder Hilfe rund
um das Thema Pflege?

Wir sind vor Ort für Sie da:

jeden 3. Montag im Monat von 10:00 -12:00 Uhr

Anmeldung dafür bitte bei Frau Janssen im Rathaus,
Tel. 05145 – 970 132.

Wir bieten Beratung zu folgenden Themen:

Ambulante, teilstationäre und stationäre Pflegeangebote,
Leistungen sozialer Stellen und Kassen, Hilfsmittel und Ver-
sorgung, Entlastungsangebote für pflegende Angehörige, Ehren-
amtliche Dienste, Wohnraumanpassung, Selbsthilfegruppen,
Rehabilitation, Vorsorge und mehr.

Sie haben außerdem die Möglichkeit einen Beratungstermin
im Senioren- und Pflegestützpunkt Niedersachsen - Bereich
Pflegeberatung - in der Blumlage 20 in Celle
oder bei Bedarf einen Hausbesuch zu vereinbaren.

Tel. 05141 – 2 08 47 40



**Sprechstunden im Olen Drallen Hoff in
Lachendorf, Oppershäuser Str. 5**

der Deutschen Rentenversicherung durch den
Versichertenberater Werner Bursch

Donnerstag, 18.03.2021 9.00 – 11.30 Uhr
Mittwoch, 31.03.2021 13.00 – 15.30 Uhr

Bitte tragen Sie einen Mund-/Nasenschutz.

Es wird an dieser Stelle noch einmal darauf hingewie-
sen, dass eine vorherige Terminierung dringend erfor-
derlich ist. Die Anrufe nimmt Frau Janssen im Rathaus
entgegen (Tel.: 05145/970-132).

**Samtgemeinde Lachendorf
veröffentlicht im Internet unter**

**Lachendorf.de
Öffentliche Bekanntmachungen**

**die öffentlichen Bekanntmachungen zu
Bauleitplänen.**

[www.lachendorf.de/rathaus-online/oeffentliche-
bekanntmachungen](http://www.lachendorf.de/rathaus-online/oeffentliche-bekanntmachungen)

Es sind wieder Ausweise und Reisepässe fertig!

Wenn Sie einen REISEPASS

bis zum 12.02.2021

beantragt haben, können Sie diesen bei uns im Rat-
haus – **Zimmer 103** – nur persönlich oder mit Voll-
macht abholen. In dringenden Fällen werden auch
weiter vorläufige Ausweise und Reisepässe ausge-
stellt.

Wenn Sie einen AUSWEIS beantragt haben:

Jeder Antragsteller erhält von der Bundesdruckerei eine
Mitteilung darüber, dass der Ausweis an die Samtgeme-
inde zur Aushändigung übersandt worden ist.

Achtung!!!

***Wichtige Mitteilung an die Bürger
der Samtgemeinde Lachendorf:***

Einwohnermelde-/Passamt

Das Einwohnermelde-/Passamt ist telefonisch nur ein-
geschränkt zu erreichen. Bitte sehen Sie insbesondere
von Nachfragen nach Personalausweisen oder Reise-
pässen ab. Ein Personalausweis liegt zur Abholung
bereit, sobald Sie eine schriftliche Mitteilung der PIN
erhalten haben. Reisepässe liegen in der Regel drei
Wochen nach Antrag hier vor.

**Auskünfte erhalten Sie
unter 05145/970130 oder 05145/970109.**

Informationen darüber, welche Unterlagen für die Be-
antragung von Ausweisen benötigt werden, können Sie
dem Bürger- und Unternehmensservice des Landes
Niedersachsen (BUS) entnehmen.

Das gilt auch für weitere Informationen, zum Beispiel
aus dem Meldebereich.

Der Samtgemeindebürgermeister

**Vorläufiger Sitzungskalender für die
Samtgemeinde Lachendorf und die
Mitgliedsgemeinden Ahsbeck,
Beedenbostel, Eldingen, Hohne
und Lachendorf für
öffentliche Sitzungen**

Montag, 15.03. Rat Beedenbostel
Donnerstag, 18.03. Rat Lachendorf

Wahlhelfer gesucht!

Am **12.09.2021** findet die Kommunalwahl statt – im Einzelnen sind dies

- **Kreistagswahl**
- **Landratswahl**
- **Wahl des Rates der Samtgemeinde**
- **Wahl der Samtgemeindebürgermeisterin/ des Samtgemeindebürgermeisters**
- **Wahl der Räte der Gemeinden**

Eine mögliche **Stichwahl für die Samtgemeindebürgermeisterwahl** findet am **26.09.2021** zusammen mit der **Bundestagswahl** statt.

Aus diesem Grund sucht die Samtgemeinde Lachendorf Bürgerinnen und Bürger, die uns als ehrenamtliche Wahlhelfer in unseren Wahllokalen an diesen beiden Wahlterminen unterstützen.

Haben Sie keine Angst! Sie müssen nichts Unmögliches leisten!

Wahlen sind nur durchführbar, wenn Sie als wahlberechtigte Person ehrenamtlich mithelfen, ansonsten wären die Wahlen nicht zu stemmen. Helfen auch Sie bei den Wahlen mit, denn Wahlen prägen unsere freiheitliche demokratische Grundordnung. Nicht in jedem Land der Erde sind freie Wahlen selbstverständlich. Leisten Sie diesen wertvollen Beitrag und stellen Sie sich für diese ehrenamtliche Tätigkeit zur Verfügung.

Was muss ich am Wahlsonntag tun? Aufgabe der Wahlhelferinnen und Wahlhelfer ist im Wesentlichen folgendes:

- die Wahlberechtigung zu prüfen,
- die Stimmabgabevermerke im Wählerverzeichnis anzubringen,
- die Stimmzettel auszugeben,
- die Wahlkabinen und Wahlurnen zu beaufsichtigen,
- den gesamten Wahlvorgang vor Störungen und Beeinflussungen zu schützen,
- und schließlich ab 18:00 Uhr die Stimmzettel auszuzählen.

Dazu brauchen Sie keine besonderen Vorkenntnisse. Allein wer zum Wahlvorsteher und Schriftführer benannt wird, erhält eine Einweisung durch das Wahlbüro. Sie müssen auch nicht den ganzen Tag im Wahllokal sitzen.

Im Team arbeiten auch immer erfahrene Wahlvorstandsmitglieder mit und es ist groß genug, um es in eine Vormittags- und in eine Nachmittagsschicht einzuteilen. Lediglich ab 18.00 Uhr zur Auszählung der Stimmen sind alle Mitglieder des Wahlvorstandes gleichzeitig im Einsatz.

Wahlhelfer kann jeder werden, der für die entsprechende Wahl wahlberechtigt ist.

Natürlich erhalten sie für Ihr Engagement ein kleines finanzielles „Dankeschön“.

Alle Wahlhelfer erhalten nach Beendigung der Auszählung vom Wahlvorsteher ein sogenanntes „Erfrischungsgeld“ in Höhe von **50,00 €** ausgezahlt.

Sollten Sie Interesse oder Fragen zum Thema haben, können Sie hier mit uns Kontakt aufnehmen:

Samtgemeinde Lachendorf
Wahlbüro
Oppershäuser Str. 1
29331 Lachendorf
Tel.: 05145-970110
E-Mail: arne.moeller@lachendorf.de

Onlineformular auf
www.lachendorf.de

Meldung als Wahlhelferin oder Wahlhelfer für die Kommunalwahl am 12.09.2021 und die mögliche Stichwahl zusammen mit der Bundestagswahl am 26.09.2021

Hiermit erkläre ich mich zur Mitarbeit im Wahlvorstand bereit.

Name

Vorname

Straße, Haus-Nr.

PLZ, Ort

Telefon

E-Mail

12.09.2021 ja nein

26.09.2021 ja nein

Bitte Telefonnummer und E-Mail-Adresse angeben, damit schneller Kontakt aufgenommen werden kann.

Ich war bereits als Wahlhelfer tätig

Nein

Ja

Ort, Datum

Unterschrift

Bitte zurück an:
Samtgemeinde Lachendorf
Wahlamt
Oppershäuser Str. 1
29331 Lachendorf
Fax: 05145-970111
e-mail: arne.moeller@lachendorf.de

Anleinplicht für Hunde während der allgemeinen Brut-, Setz- und Aufzuchtzeit

Gem. § 33 Abs. 1 des Niedersächsischen Gesetzes über den Wald und die Landschaftsordnung (NWaldLG) **beginnt die allgemeine Brut-, Setz- und Aufzuchtzeit am 1. April und endet am 15. Juli eines Jahres.**

Das bedeutet, dass in dieser Zeit, Hunde in Wald und in der freien Landschaft an der Leine geführt werden müssen. Lediglich Hunde, die zur rechtmäßigen Jagdausübung, als Rettungs- oder Hütehunde oder von der Polizei, der Bundespolizei oder dem Zoll als Diensthunde eingesetzt werden oder ausgebildete Blindenführhunde sind, sind davon ausgenommen. Die Anleinplicht gilt für diese Hunde natürlich auch, wenn sie nur Gassi geführt werden.

Diese strikte Anleinplicht soll wildlebende Tiere vor Gefährdungen und Störungen schützen. Leider ist immer wieder zu beobachten, dass sich Hundehalter, teils aus Unkenntnis, teils aus Sorglosigkeit, nicht an die Bestimmungen halten. Es wird darauf hingewiesen, dass freilaufende Hunde, auch wenn sie nicht wildern, eine Störung der zu schützenden Wildtiere darstellen. Verstöße gegen die Anleinplicht stellen eine Ordnungswidrigkeit dar und können mit einer Geldbuße bis zu 5.000 Euro geahndet werden.

Was fällt unter den Begriff der „freien Landschaft“?

Die freie Landschaft besteht aus den Flächen des Waldes und der übrigen freien Landschaft, auch wenn die Flächen innerhalb der im Zusammenhang bebauten Ortsteile liegen. Bestandteile dieser Flächen sind auch die zugehörigen Wege und Gewässer. Feld- und Waldwege, die nicht öffentlich gewidmet sind (das ist in der Regel der Fall), gehören nach § 2 NWaldG zur freien Landschaft, somit besteht dort die Anleinplicht.

Nicht zur freien Landschaft gehören:

1. Straßen und Wege, soweit sie aufgrund straßengesetzlicher Regelung für den öffentlichen Verkehr bestimmt sind,
2. Gebäude, Hofflächen und Gärten,
3. Gartenbauflächen einschließlich Erwerbsbaumschulen und Erwerbsobstflächen sowie
4. Parkanlagen, die im räumlichen Zusammenhang zu baulichen Anlagen stehen, die zum dauernden Aufenthalt von Menschen bestimmt sind.

Im Interesse der Wildtiere wird um Beachtung der Anleinplicht in der o. g. Zeit gebeten.

Ihr Ordnungsamt

Zurückschneiden von Sträuchern und Ästen, die über die Grundstücksgrenze hängen oder öffentliche Einrichtungen verdecken

Aus gegebener Veranlassung sei an dieser Stelle noch einmal vorbeugend auf diese Regelungen eingegangen.

Wenn Sie in Ihrem Garten tätig werden, schneiden Sie großzügig zurück, damit auch im Laufe der Vegetationsperiode keine Verkehrsbeeinträchtigungen und -gefährdungen entstehen. Bäume, Hecken, Sträucher und sonstige Bepflanzungen sind soweit zurückzuschneiden, dass sie nicht die Sicht

auf amtliche Verkehrszeichen und -einrichtungen, Hinweisschilder, Hausnummern, Straßennamensschilder, Straßenlampen und Löschwasserentnahmestellen verdecken.

Über die Grundstücksgrenze hängende Zweige von Bäumen und Sträuchern sind über den Geh- und Radwegen sowie den Seitenstreifen bis zu einer Höhe von 2,50 m und über den Fahrbahnen und Parkstreifen bis zu einer Höhe von 4,50 m zu beseitigen. Überhängende trockene Äste und Zweige sind vollständig zu entfernen.

Die Gemeindeverwaltung wurde von verschiedenen Bürgern darauf hingewiesen, dass nach dem Naturschutzgesetz ein Beschneiden von Gehölzen, wie Hecken und Einzelbäumen zwischen dem 1. März und 30. September nicht zulässig sei.

Dies ist nur teilweise richtig. Der Gesetzestext des § 37 Abs. 3 des Niedersächsischen Naturschutzgesetzes lautet vollständig:

„In der Zeit vom 1. März bis 30. September dürfen in der freien Natur und Landschaft Hecken und Gebüsche heimischer Arten und außerhalb des Waldes stehende Bäume nicht zurückgeschnitten, gerodet oder erheblich beschädigt werden.“

Bei dem Begriff „freie Natur“ dürfte zweifelsfrei sein, dass hier nicht eingezäunte und bewirtschaftete Grundstücke, z. B. Wohngrundstücke, gemeint sind.

Alle Bäume in Gärten, d. h. Haus- und Kleingärten, in Grünanlagen, Rasensportanlagen und auf Friedhöfen fallen nicht unter die zeitlich befristeten Fäll- und Schnittverbote. Sie können auch zwischen dem 01. März und 30. September ohne Genehmigung gefällt und zurückgeschnitten werden, wenn sich keine Lebensstätten wildlebender Tierarten darin befinden und wenn keine anderen naturschutzrechtlichen Vorschriften (z. B. Baumschutzsatzungen) entgegenstehen.

Alle Hecken, lebende Zäune, Gebüsche und andere Gehölze unterliegen dagegen den Fäll- und Schnittverboten. Schonende Form- und Pflegeschnitte zur Beseitigung des Zuwachses der Pflanzen oder zur Gesunderhaltung von Bäumen sind zulässig.

Erforderliche Maßnahmen zur Herstellung der Verkehrssicherheit sind von den Fäll- und Schnittverboten ausgenommen, können aber aufgrund anderer naturschutzrechtlicher Verbote genehmigungspflichtig sein.

Schöne Seniorenwohnung für 2 Personen in Hohne zu vermieten

Die Gemeinde Hohne vermietet zum **01. Mai 2021** eine ca. 57qm große Altenwohnung. Sie verfügt über 2 Zimmer, Küche, Bad, Abstellraum und Terrasse. Das Bad hat eine mit Rollstuhl befahrbare Dusche. Die Kaltmiete beträgt 267,90€, zzgl. Nebenkosten und Kaution.

Vor dem Bezug der Wohnung ist ein gültiger Wohnberechtigungsschein vom Landkreis Celle vorzulegen. Es besteht die Möglichkeit zur Anmietung einer Garage.

Bei Interesse melden Sie sich bitte telefonisch im Rathaus Lachendorf bei Frau Lübbers,

Telefon 05145/970-143.

SAMTGEMEINDE LACHENDORF
Landkreis Celle



Die Samtgemeinde Lachendorf sucht eine

Hauswirtschaftskraft

für Krankheits- und Urlaubsvertretungen
in den Kindertagesstätten der Samtgemeinde
Lachendorf

Die tägliche Arbeitszeit beträgt je nach Einrichtung 2 bis 4 Stunden und wird in der Zeit von 10:00 Uhr bis 14:00 Uhr zu leisten sein. Der Einsatz erfolgt auf Abruf.

Gesucht wird eine motivierte und teamfähige Kraft, vorzugsweise mit Führerschein und Auto, die der Arbeit mit neuester Küchentechnik aufgeschlossen gegenübersteht. Zeitliche Flexibilität ist wünschenswert.

Das Entgelt wird nach dem Tarifvertrag für den öffentlichen Dienst (TVöD) gezahlt.

Ihre Bewerbung richten Sie bitte mit den üblichen Unterlagen an die

**Samtgemeinde Lachendorf,
Personalabteilung,
Oppershäuser Str. 1, 29331 Lachendorf**

Auskünfte erteilen:

Frau Reinelt (Tel. 05145 970103)

E-Mail: ante.reinelt@lachendorf.de

Frau Lüßmann (Tel. 05145 970104)

E-Mail: uta.luessmann@lachendorf.de



**Radwandern auf
kulturhistorischen Spuren**

Ob Jung oder Alt immer mehr Menschen erkunden mit dem Fahrrad die reizvolle Landschaft der LEADER - Region Lachte-Lutter-Lüß. Dabei können die Radler auf kulturhistorische Spurensuche der besonderen Art gehen. Sieben Radtouren führen durch die Samtgemeinden Eschede und Lachendorf, die Gemeinde Unterlüß und die Stadtrandgemeinden Groß Hehlen und Altenhagen der Stadt Celle. Sie verknüpfen interessante Orte und sehenswerte Relikte vergangener Zeiten, wie beispielsweise den Gaußpunkt Scharnhorster Berg mit dem Kalischacht Mariagluck in Höfer. Informationen zu den einzelnen Rundwegen sind in Broschüren mit ausklappbaren Radwanderkarten zusammengefasst. Der komplette Satz kann für eine Schutzgebühr von 1,50 € in den Rathäusern der Samtgemeinde Lachendorf und Eschede, der Gemeinde Unterlüß sowie im Neuen Rathaus der Stadt Celle erworben werden.

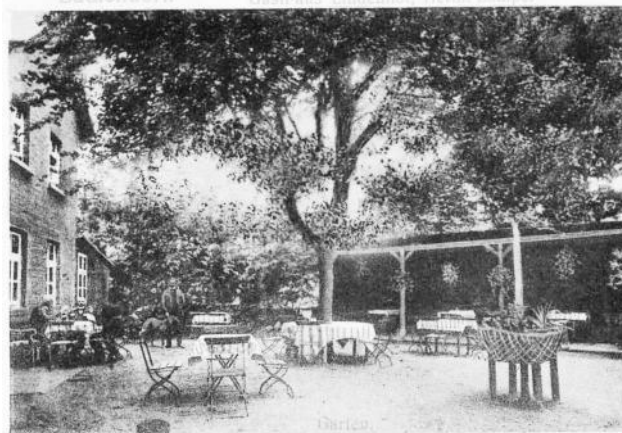
**Annahmeschluss für die
April-Ausgabe ist am
Dienstag, 30. März 2021, 12.00 Uhr.**

Alte Fotos gesucht!

Für unser Archiv werden ständig Fotos, Ansichtskarten und sonstige Heimatbelege aus der Samtgemeinde Lachendorf gesucht.



Lachendorf, Gasthaus Lindenhof, Herr Lampe



Egal ob Ortsansichten, einzelne Gebäude oder Motive aus den Themenbereichen Vereinsleben, Landwirtschaft, Beruf und Freizeit – historische Fotos und Dokumente sind nicht nur unterhaltsam, sondern auch stets Zeugnisse der Geschichte. Diese gilt es dauerhaft zu bewahren. Ihre Originale erhalten Sie selbstverständlich zurück!

Samtgemeinde Lachendorf, Martin Bollbach,
05145-9700, martin.bollbach@lachendorf.de

Anmeldung von Saisonarbeitskräften:

Aufgrund der aktuellen Lage wird die Anmeldung von Saisonarbeitskräften zum Teil anders ablaufen als sonst.

Bitte nehmen Sie als Arbeitgeber/Wohnungsgeber vorab Kontakt zu unserer Meldebehörde auf.

Telefonnummern:

05145 970 – 109 oder 05145 970 – 130

Die Bekanntmachungen für die März-Ausgabe werden hiermit veröffentlicht.

Der Samtgemeindebürgermeister (Warncke)

Impressum

Herausgeber: Samtgemeinde Lachendorf
Anschrift: Oppershäuser Str. 1,
 29331 Lachendorf,
 Tel.: 05145/9700,
 Fax: 05145/970111
Auflage: 5.900 Exemplare

Das Mitteilungsblatt der Samtgemeinde Lachendorf erscheint monatlich zu festen Terminen an alle Haushalte in der Samtgemeinde Lachendorf. Verantwortlich für den amtlichen Teil ist der Samtgemeindebürgermeister. Für eingeseandte Artikel oder Fotos wird keine Haftung übernommen. Der auszugsweise Abdruck von Veröffentlichungen ist nur mit ausdrücklicher schriftlicher Genehmigung des Herausgebers gestattet.

Zurzeit gültige Anzeigenpreisliste vom 01.01.2016.

Redaktions- und Anzeigenschluss: jeweils der Mittwoch vor dem ersten Montag im Monat um 12.00 Uhr.

E-Mail Mitteilungsblatt@Lachendorf.de



Hallo zusammen,
 wir möchten euch heute eine Aktion vorstellen, die ihr zusammen mit eurem Kind ausprobieren könnt. Bei uns in der Kinderkrippe haben sich die Kinder immer sehr gefreut, wenn die Knete rausgeholt wurde. Falls ihr diese gerade nicht zu Hause habt, könnt ihr sie ganz leicht selbst herstellen.

Folgendes benötigt ihr dafür:

- 20 gehäufte EL Mehl
- 15 TL Salz
- 2 EL Öl
- 250 ml Wasser
- Lebensmittelfarbe eurer Wahl
 (vgl. <https://www.geo.de/geolino/basteln/17728-rtkl-nachhaltig-basteln-so-koennt-ihr-knete-selber-machen>)

Für die Zubereitung empfehlen wir Einweghandschuhe und zur Aufbewahrung eignen sich Schraubgläser oder Aufbewahrungsdosen mit Deckel.

Vermengt das Mehl, das Salz, das Öl und das Wasser zu einem glatten Teig. Wenn die Masse zu trocken oder zu klebrig ist, fügt noch etwas mehr Wasser oder Mehl hinzu. Danach kann der Teig beliebig aufgeteilt und in den Farben der Wahl eingefärbt werden.

Wenn die Kinder anfangen kreativ zu werden und die ersten Kekse, Kuchen oder auch Türme entstehen, wird ganz nebenbei die Handmuskulatur und die Grob- und Feinmotorik gefördert, was wiederum die spätere Stifthaltung und das Erlernen des Schreibens erleichtern kann. Beim Formen und Kneten wird zudem der Tastsinn der Kinder angeregt, indem sie fühlen können, ob die Knete warm, kalt, weich oder hart ist.

Vielleicht habt ihr dadurch jetzt Lust bekommen es selbst einmal auszuprobieren. Wir wünschen euch viel Spaß beim Kneten, Ausrollen, Formen, Entdecken und Lernen.

Bis bald, euer Team

Der Kinderkrippe Wirbelwind

Adolf Schulze & Sohn oHG

Wir liefern und führen für Sie aus:

- Kies, Sand
- Erdarbeiten
- Mutterboden
- Fuhrunternehmen

Dorfstraße 62, 29362 Hohne
 Telefon: 0 50 83 / 2 87



Frank Heuer

Hoch- und Tiefbautechniker
 Sicherheits- & Gesundheits-
 schutzkoordinator

Osterende 4
 29353 Ahsbeck

Telefon (0 51 45) 16 62
 Fax (0 51 45) 930 21
 Mobil 0162 - 760 960 8
 E-mail: bauen@mit-freu.de

Gerd Tiedt ^{GmbH}

Ihr Fachhändler für Forst- & Gartengeräte



Bei uns: Husqvarna Automower - Service - Beratung - Installation

Verkauf & Reparatur von Forst- & Gartengeräten

Hol- & Bringservice - Finanzierung - Verleih

Tel.: 05145-8544 Fax: 05145-8097 fiat-tiedt@t-online.de

Im Bulloh 10 29331 Lachendorf www.fiat-tiedt.de



Gemeindebücherei Ahsbeck

Liebe Nutzer der Gemeindebücherei Ahsbeck, bedingt durch die Corona-Krise sind zur Zeit noch ca. 1000 Medien ausgeliehen. Diese fehlen uns natürlich. Bitte nutzen Sie unsere eingeschränkten Öffnungstage zur Rückgabe. Wir sind für Sie da:

Dienstags von 15.00 – 17.00 Uhr

Donnerstags von 10.00 – 12.00 Uhr

Die Bücherei ist nur zur Abholung vorbestellter Medien und zur Rückgabe geöffnet.

Vielen Dank, Ihr Büchereiteam



BUFFET SERVICE

Anja Heuer

Beckstraße 4
29353 Ahsbeck
Mobil 0151 19624495
info@buffetservice-heuer.de
www.buffetservice-heuer.de

Leckere Gerichte
aus dem SB Kühlschrank



Leckere Gerichte aus dem SB Kühlschrank

- Suppen
- Currys
- Eintöpfe
- Pestos
- und vieles mehr...
- Geschnetzeltes
- Gulasch
- Rouladen
- Sauerfleisch

Eine weitere Auswahl finden Sie auf meiner
Webseite!

www.buffetservice-heuer.de

Bleiben Sie
Individualist,
wechseln Sie zu

OHR-CONCEPT
- HÖRAKUSTIK AUS MEISTERHAND -

- individuelle Hörgeräteanpassung
- Hörgeräte aller Hersteller
- Hörgerätereparaturen
- Tinnitus-Beratung
- Gehörschutz
- Zubehör

Ann-Katrin Jäger



Hörakustik-Meisterin



Hörakustik-Meisterin

Filiale Gifhorn:
Steinweg 60
38518 Gifhorn
05371 - 956 05 66

Filiale Lachendorf:
Wiesenstraße 8
39331 Lachendorf
05145 - 773 93 77

OHR-CONCEPT
- HÖRAKUSTIK AUS MEISTERHAND -

Alle Filialen und Öffnungszeiten unter www.ohr-concept.de

9

Wir bringen Sie überall hin und holen Sie auch wieder ab!

TAXI GROTH

- Kranken- und Rollstuhlfahrten (Sitzendtransport)
- Chemo-, Bestrahlungs- und Dialysefahrten
- Kurierfahrten
- Ausflugsfahrten
- Großraumtaxi (bis 8 Pers.)
- Flughafentransfer

24 Stunden-Service **051 48-9 125445** Taxi-Groth@t-online.de
Unter den Eichen 2 | 29351 Eidingen-Bargfeld

REISEN MACHT GLÜCKLICH...

Sehnsucht nach SONNE – STRAND – MEE(H)R?

ABER WOHIN?

Wir ermöglichen Ihnen wieder die Vorfreude auf Urlaub.

Buchen Sie Ihren Urlaub noch heute!

Planen Sie Ihren Urlaub online unter
www.reiseprofi.online
mit Ihrem persönlichen Ansprechpartner.

Oder rufen Sie mich an
Telefon 0 15 77 - 2 85 15 78
für eine persönliche Beratung.



Ihre
Annette Krüger

SICHER . ZUVERLÄSSIG . KOMPETENT

Schmetterling Reisebüro

reiseprofi
annette krueger

Annette Krüger
Oppershäuser Str. 2
29331 Lachendorf
Telefon 0 51 45 - 28 53 91

Annette Krüger
Telefon 0 15 77 - 2 85 15 78

Bettina Henselin
PHYSIOMED

Chef
30 Jahre therapiert und immer noch sehr engagiert!
Mit viel Herzblut bist du stets dabei, deine Zeit in der
Praxis ist noch nicht vorbei!
WIR sagen DANKE!

Simone, Daniela, Angelika, Melanie,
Suse, Kerstin, Karen und Tina

COVID-19-Schutzimpfungen:

Übernahmeregelung für Fahrtkosten mit dem Taxi oder Mietwagen

Seit dem 1. Februar 2021 werden in Niedersachsen für die COVID-19-Schutzimpfungen in den stationären Impfzentren Termine vergeben. Nun gibt es vom *Niedersächsischen Ministerium für Soziales, Gesundheit und Gleichstellung* eine niedersachsenweit einheitliche Regelung zur Kostenübernahme für Impffahrten mit dem Taxi oder Mietwagen für mobilitätseingeschränkte Impflinge.



Und so funktioniert es...

1. Vereinbaren Sie über die **kostenlose Hotline 0800 99 88 66 5** oder unter **www.impfportal-niedersachsen.de** Ihren Impftermin für die Corona-Schutzimpfung.
2. Wenden Sie sich nach der Terminvereinbarung für die Impfung telefonisch an Ihren **Hausarzt** und bitten Sie um eine **Verordnung zur Krankbeförderung („Transportschein“)** für die Impffahrten.
Sie benötigen sowohl für die 1. Impfung als auch die 2. Impfung eine separate Verordnung jeweils für die Hin- und Rückfahrt zum Impfzentrum.
3. Wenden Sie sich an ein **örtliches Taxi- oder Mietwagenunternehmen** zur Vorbestellung der Impffahrt. Weisen Sie daraufhin, dass Sie eine Verordnung zur Krankbeförderung von Ihrem Hausarzt haben.
4. Am Tag der Impfung holt Sie das **Taxi-/Mietwagenunternehmen** ab und bringt Sie auf direktem Weg zum Impfzentrum. Zeigen Sie ihre Verordnung zur Krankbeförderung beim Fahrpersonal vor.
5. Sie erhalten im **Impfzentrum** die **Impfung**
6. Die **Taxi- und Mietwagenunternehmen bringen** Sie nach der Impfung auf direktem Weg **zurück** an Ihre Heimatadresse.
Geben Sie die Verordnung zur Krankbeförderung nach Fahrtende beim Fahrpersonal ab.
7. Das **Taxi-/ Mietwagenunternehmen rechnet** die Fahrtkosten anschließend **direkt** mit
 - a) Ihrer Krankenkasse ab, wenn Sie einen *Pflegegrad 3* (mit einer dauerhaften Beeinträchtigung der Mobilität), einen *Pflegegrad 4*, einen *Pflegegrad 5* oder einen *Schwerbehindertenausweis* mit den *Merkmalen aG, Bl, H* haben.
oder
 - b) der **zentralen Abrechnungsstelle des Landes Niedersachsen (DAVASO GmbH)** ab, wenn Sie nicht unter die in a) genannten Merkmale zur Leistungspflicht der gesetzlichen Krankenversicherungen fallen (**Corona-Ausnahmeregelung**).



Personen ohne Verordnung zur Krankbeförderung: Grundlage für die Übernahme der Fahrtkosten ist der Nachweis durch die Verordnung zur Krankbeförderung. Erhalten Sie diesen Nachweis von Ihrem Hausarzt nicht, so ist die Übernahme der Fahrtkosten zur Schutzimpfung nach aktuellem Stand nicht möglich. Gerne beraten Sie die örtlichen Taxi- und Mietwagenunternehmen zu den zu erwartenden Kosten für Ihre Impffahrt.

Jagdgenossenschaft Ummern

Einladung

Die Versammlung der Jagdgenossenschaft Ummern findet am Freitag 12.03.2021 um 19:30 Uhr im Schießstand in Ummern statt.

Tagesordnung:

1. Eröffnung und Feststellung der Beschlussfähigkeit
2. Verlesen des Protokolls vom 26.02.2018
3. Kassenbericht und Stellungnahme der Kassenprüfer
4. Entlastung des Vorstandes
5. Wahl eines Kassenprüfers
6. Jagdverpachtung
7. Verschiedenes

Aufgrund der Corona Situation ist eine Anmeldung zur Versammlung, unter folgender Nummer 0160-90331353 zwingend erforderlich.

Die Corona Hygienemaßnahmen müssen eingehalten werden!

Der Vorstand behält sich vor bei einer weiteren Verschärfung der Corona Auflagen die Versammlung abzusagen.

Gäste sind nicht zugelassen.

Der Vorstand
gez. Markus Niemann

Bürgerverein Hohnhorst

Jahreshauptversammlung 2021

Der Bürgerverein Hohnhorst veranstaltet die Jahreshauptversammlung üblicherweise im März. Auf Grund der aktuellen Situation und den geltenden Bestimmungen wird dies in diesem Jahr nicht so sein. Wir planen aktuell die Jahreshauptversammlung in der zweiten Jahreshälfte zu veranstalten.

Über alles Weitere halten wir alle Mitglieder und Interessierten auf dem Laufenden. Aktuell ist eine detaillierte Planung leider nicht möglich.

Bleiben Sie gesund.
Mit freundlichen Grüßen

Joachim Lübke
(1. Vorsitzender)

Ortsverein Lachtetal e.V.



Einladung zur Mitgliederversammlung

Der Vorstand des Ortsverein Lachtetal e.V. im Deutschen Roten Kreuz lädt seine Mitglieder recht herzlich zur Mitgliederversammlung am Samstag, den 10.04.2021 um 16:00 Uhr im Dorfgemeinschaftshaus Ahsbeck, Osterkamp 1, 29353 Ahsbeck ein.

Tagesordnung:

- 1.) Eröffnung und Begrüßung durch die Erste Vorsitzende
- 2.) Feststellung der Beschlussfähigkeit
- 3.) Genehmigung des Protokolls vom 6. April 2018
- 4.) Berichte
 - a. 1. Vorsitzende
 - b. Bereitschaftsleitung
 - c. Sozialdienst
 - d. Kleiderstube
 - e. JRK
 - f. Kassenbericht (1.Vorsitzende)
- 5.) Bericht der Kassenprüfer
- 6.) Beschlussfassung über die Jahresrechnung, den Haushaltsplan und Entlastung des Vorstandes
- 7.) Neuwahlen des Vorstandes
 - a. 1. Vorsitzende /er
 - b. 2. Vorsitzende /er
 - c. Schatzmeister/-in
 - d. Schriftführer /-in
 - e. Arzt oder Ärztin (gem.§10 Abs 2 der Satzung)
- 8.) Neuwahl eines/einer Kassenprüfer /-in
- 9.) Ehrungen
- 10.) Vorhaben 2021
- 11.) Verschiedenes

Bitte beachten Sie bei Ihrer Teilnahme die Maskenpflicht, sowie die Abstandsregeln!
Desinfektionsmittel stehen ausreichend zur Verfügung.

Claudia Schakéit
-1.Vorsitzende-

Evangelisch-lutherische Kirchengemeinde Hohne



Hahnenhorn - Helmerkamp –
Pollhöfen – Spechtshorn – Ummern

Gottesdienste/Termine März 2021

07.03.2021 10:00 Uhr

Gottesdienst mit Lektorin G. Vollmer

10.03.2021 19:00 Uhr

Passionsandacht in Hohne mit Pastorin i. R. Matern u. Juliane Kallmeyer-Kunze

14.03.2021 10:00 Uhr

Gottesdienst mit Prädikantin Bühring

17.03.2021 19:00 Uhr

Passionsandacht in Ummern mit Pastorin i. R. Matern u. unter Vorbehalt Posaunenchor Ummern

21.03.2021 10:00 Uhr

Gottesdienst mit Pastorin i. R. Matern

24.03.2021 19:00 Uhr

Passionsandacht in Hahnenhorn mit Pastorin i. R. Matern u. unter Vorbehalt Posaunenchor Hohne

28.03.2021 10:00 Uhr

Gottesdienst mit Lektorin T. Kock

Friederike Dobberkau gewinnt bei „Jugend forscht“ im Bereich Biologie



Eigentlich ist dieses Jahr alles anders und viele Wettbewerbe finden gar nicht statt. Jugend forscht schon! Nur: Dieses Mal lief alles online.

Und Friederike Dobberkau zeigt, dass man auch online gewinnen kann. Die Schülerin des 12. Jahrgangs am Immanuel-Kant-Gymnasium in Lachendorf ist die Siegerin des Regionalwettbewerbs Celle im Bereich der Biologie. Sie hat sich damit für den Landeswettbewerb qualifiziert. Eine großartige Leistung, zu der die Schulgemeinschaft herzlich gratuliert!

Friederike, die selbst eine sehr erfolgreiche Leistungssportlerin ist, hat in ihrem Wettbewerbsbeitrag untersucht, wie sich verschiedene Trainingsarten und überhaupt ein höheres Trainingspensum auf die maximale Sauerstoffaufnahme auswirken. Dabei hat sie verschiedene Verfahren ausgetestet – allerdings nicht an sich selbst. Stattdessen hat sie vier junge männliche Leistungssportler im Alter von 14 bis 20 Jahren begleitet, die gerade aus der sogenannten Off-Season kamen und ihr Trainingspensum wieder steigerten.

Ein spannendes Thema! Nun darf sie es Ende März auf Landesebene noch einmal präsentieren. Wir wünschen Ihr weiterhin viel Erfolg!

fachgerecht
&
preiswert

- Dacheindeckungen
- Flachdacharbeiten
- Dachrinnen
- Schieferarbeiten
- Innenausbau
- und vieles mehr

Dachdeckerbetrieb
Rainer Demski

Marinesiedlung 16 a · 29348 Eschede
Tel. (0 51 42) 23 71 · Fax (0 51 42) 41 02 55

Evangelisch-lutherische Kirchengemeinde Arche Noah, Lachendorf



Termine

Sonntag, 7. März 10:00 Uhr, Andacht am Glockenturm im Freien (P. Schumacher)

Sonntag, 14. März 10:00 Uhr, Gottesdienst (Pn. Keding)

Sonntag, 21. März 10:00 Uhr, Gottesdienst (P. Schumacher)

Sonntag, 28. März 10:00 Uhr, Gottesdienst (P. Schumacher)

Donnerstag, 1. April 18:00 Uhr,
Stationengottesdienst zum Gründonnerstag
(Pascal Licht, Dn. Ehlers, P. Schumacher)

Freitag, 2. April 15:00 Uhr,
Karfreitagsgottesdienst zur Sterbestunde
(P. Schumacher)

Sonntag, 4. April 10:00 Uhr,
Ostergottesdienst (P. Schumacher)

Montag, 5. April 10:00 Uhr, kein
Gottesdienst

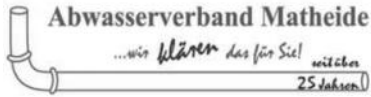
Sonntag, 11. Apr. 10 Uhr, Gottesdienst (Pn.
Keding)

Bitte beachten Sie die aktuellen Aushänge und Abkündigungen, da weiterhin Gottesdienste auf Grund der Corona-Lage ausfallen können. Näheres auch unter archenoah-lachendorf.de oder archenoah-lachendorf.wir-e.de.

Alle unsere Gottesdienste und Andachten finden unter den aktuell gültigen Corona-Bedingungen statt (derzeit: mediz. Maske tragen, Registrierung der Teilnehmer, nur auf ausgewiesenen Plätzen, kein Singen ...).

Wir sind auch auf [instagram/ev.kirche.lachendorf](https://www.instagram.com/ev.kirche.lachendorf) zu finden

**Annahmeschluss für die April-Ausgabe
ist am Dienstag, 30. März 2021,
12.00 Uhr.**



Der Abwasserverband Matheide ist für die Abwassersammlung /-reinigung in folgenden Gebieten zuständig: Gemeinde: Eschede, Faßberg, Gemeinde Südheide für das Gebiet der ehemaligen Gemeinde Unterlüß, Winsen (Aller), Wietze, Hambühren
Samtgemeinde: Flotwedel, Lachendorf.

Bei Störungen im Abwassernetz ist das technische Personal der Kläranlagen während der ortsüblichen Arbeitszeit für den Bereich der Samtgemeinde Lachendorf zu erreichen:

**Kläranlage Lachendorf, Westerkampsweg
Telefon: 05141 / 164540, Fax: 05141 / 164541**

Für Störmeldungen bei Abwesenheit des Kläranlagenpersonals bzw. nach Dienstschluss können Sie Ihre Nachricht an die ständig besetzte Netzleitstelle der Celle-Uelzen-Netz GmbH, Celle, unter der Telefonnummer **0800 / 7864357** weitergeben, die dann unseren Bereitschaftsdienst informiert.

Die Geschäfts- und Betriebsführung ist während der ortsüblichen Arbeitszeit wie folgt zu erreichen:

Betriebsführung

Verbandsgeschäftsführerin Ulrike Kramer..... 05141 / 16-4591
Sprengrerstraße 2, 29223 Celle.....
im Gebäude der Celle-Uelzen Netz GmbH
(ehemals SVO Energie GmbH).....
Fax: 05141 /16-4500
E-Mail: info@matheide.de

Allgemeine Verwaltung, Grundstücks- und Vertragsangelegenheiten,

Personalwesen, Rechtsangelegenheiten, Öffentlichkeitsarbeit

- Ulrike Kramer.....05141 / 16-4591
-Verwaltungsleitung-

- Stephanie Beyer.....05141 / 16-4592

Planung /Betreuung von Kläranlagen und Kanalnetz Abwasserpump-

Werke / Pumpentechnik

- Dipl.-Ing. (FH) Rüdiger Eichel-Bilke.....05141 / 16-4580
-Technische Leitung-

- Günter Lautner.....05141 / 16-4583

Beitrags- und Gebührenangelegenheiten, Zweitwasserzähler

- Christian Wolf.....05141 / 16-4590

- Anja Wicke (vormittags).....05141 / 16-4595

Abwasserabgabe, Fäkalschlammgebühren, Kleinkläranlagen, Klärschlammverwertung, Beschaffung Technik

- Armin Beck.....05141 / 16-4594

Entwässerungsanträge, Kanalreinigung, - sanierung, Indirektleinleiterüberwachung, Planauskunft

- Peter Graf.....05141 / 16-4582

- Birgit Smid (vormittags).....05141 / 16-4593

Die Guttempler-Gemeinschaft Lachtetal

mit ihrer Gesprächsgruppe bietet Hilfe in allen Sucht- und Abhängigkeitsfragen an.

Die Gespräche werden selbstverständlich vertraulich behandelt.

Die Gesprächsgruppe und Gemeinschaft für alle, auch Angehörige, die über Suchtprobleme reden möchten, trifft sich jeden Dienstag um 19.00 Uhr in der Arche Noah, Südfeld 15, 29331 Lachendorf.

Ansprechpartner: Klaus Horstmann, Tel.: 0170/1166877

Wir sind auch zu erreichen unter www.guttempler-lachendorf.de

APOTHEKENNOTDIENST

SCHNUCKEN-APOTHEKE, Eschede,

Tel.: 05142/92100

KLOSTER-APOTHEKE, Wienhausen,

Tel.: 05149/92244

OLIVEN-APOTHEKE, Lachendorf,

Ackerstr. 2, Tel.: 05145/8033

BÄREN-APOTHEKE, Lachendorf, Ackerstr. 9 a,

Tel.: 05145/9398610

EICKLINGER APOTHEKE, Eicklingen,

Tel.: 05144/560560

Seit Januar 2021 ist der Notdienstplan der Apotheken geändert worden. Die Apotheken haben nur noch an einzelnen Tagen Notdienst von 8.00 bis 8.00 Uhr. An den anderen Tagen haben Apotheken aus Celle Notdienst.

Welche Apotheke hat Notdienst?

Festnetz: 0800 00 22 8 33

Handy: 22 8 33

**Internet: www.aponet.de oder
www.apothekenfinder.mobi**

Samstag, 06.03.	EICKLINGER APOTHEKE
Mittwoch, 10.03.	SCHNUCKEN-APOTHEKE
Freitag, 12.03.	BÄREN-APOTHEKE
Mittwoch, 17.03.	KLOSTER-APOTHEKE
Dienstag, 23.03.	EICKLINGER APOTHEKE
Montag, 29.03.	BÄREN-APOTHEKE
Samstag, 03.04.	KLOSTER-APOTHEKE
Mittwoch, 07.04.	OLIVEN-APOTHEKE
Freitag, 09.04.	EICKLINGER APOTHEKE

GARTEN- UND LANDSCHAFTSGESTALTUNG

Christian Rohrmoser

Beratung, Planung & Durchführung

Brömmerkamp 7 • 29331 Lachendorf
(0 51 45) 9 39 44 39 • (01 51) 11 69 28 48
www.gartenbau-rohrmoser.de
christianrohrmoser@gmx.de

Friedhofsgärtnerei mit Grabpflege & -gestaltung
Gartenpflege & -gestaltung • Holzterrassen • Zaunbau
Pflaster- & Natursteinarbeiten • Teichanlagen
Baumfällung & Strauchschnitt • Ofenfertiges Brennholz



**Zimmermeister
Martin Kuwatsch**

29331 Bunkenburg
Koppelweg 2
Telefon 0 51 45/27 88 72
Telefax 0 51 45/27 88 73

Email: martinkuwatsch@gmx.de

- Dachstühle
- Holzrahmenbau
- Carports
- Fachwerk
- Fassadenbekleidung
- Innenausbau
- Dachsanierungen
- Be- und Überdachungen



Gemeinsam gegen Corona – Hilfe für Familien in Not

Das **Corona-Virus** stellt uns alle täglich vor große Herausforderungen. In aller Welt beschließen Regierungen Maßnahmen, um die Krise zu überwinden und Menschenleben zu retten.

Doch nicht alle Länder haben gleichermaßen die Möglichkeit, sich vor den Auswirkungen des Virus zu schützen – auch die ergriffenen Sicherheitsmaßnahmen wie Lockdowns haben Folgen, gerade für die Ärmsten der Bevölkerung.

Die **Gesundheitsversorgung** ist in ärmeren Staaten oft in einem **desolaten Zustand**. **Armut** und **Hunger** nehmen zu in Familien, wenn durch den **Lockdown** Menschen ihren **Arbeitsplatz verlieren**.

Angst, Stress und Frustration führen zu einem starken **Anstieg der Gewalt** in den Familien.

Bildungschancen benachteiligter Kinder werden durch ein **Schließen der Schulen gefährdet**, gleichzeitig **fällt** dadurch auch die oft einzige **tägliche Mahlzeit** für viele Mädchen und Jungen in Afrika, Asien und Lateinamerika aus.



Damit die Familien überhaupt über die Runden kommen, müssen die **Kinder häufig mitarbeiten**, sei es in der Landwirtschaft, auf den Müllhalden oder sogar im Steinbruch.

Bislang erreichte Fortschritte wie bei der Bekämpfung von Hunger, Armut, schlechter Bildung und Kinderarbeit sind gefährdet!

Gemeinsam mit den Partnern vor Ort steht die Kindernothilfe bedürftigen Familien zur Seite.

Desinfektionsmittel, Seife und Masken werden verteilt. Über soziale Medien, Radiospots, persönliche Information und Lautsprecherwagen wird die Bevölkerung über Schutzmaßnahmen aufgeklärt.



In akuter Not erhalten die Menschen Lebensmittelpakete, mangelernährte Kinder zusätzlich Nahrungsergänzungsmittel. Teilweise werden Medikamente ausgegeben und medizinische Versorgung veranlasst.

Über das Radio, die sozialen Medien, und mit Hilfe von ausgedruckten Aufgaben wird versucht, den ausgefallenen Schulunterricht notdürftig fortzuführen.

Um das Coronavirus zu bekämpfen, müssen wir alle gemeinsam handeln. Unterstützen wir Kinder und ihre Familien dabei, die Corona-Krise zu überstehen!



Kontaktadresse:

Dr. Gabriele Molsen Tel: 0174/913 7727

Gesa Cammann Tel: 05145/6700

Arbeitskreis Lachendorf, Kindernothilfe

Spendenkonto:

Dr. Gabriele Molsen, Spendenkonto KNH

IBAN DE52 2695 1311 0165 5112 21

Sparkasse Celle, Lachendorf



Papier auf neuen Wegen ...



Förderverein

Lachendorfer Papiergeschichte e.v.

gegründet 2005

Gern können Sie uns besuchen.

Bitte vereinbaren Sie telefonisch einen Termin.

05145-6869

Menü Bringdienst



Zuverlässig • Persönlich • Gut

Wir beliefern
Haushalte und Betriebe
in Lachendorf und Umgebung

- Täglich aus frischen Zutaten zubereitet
- 3 Menüs zur Auswahl
- Lieferung direkt auf Ihren Tisch



Fleischerei
Manuela Schröder

Lachendorf ☎ 05145 - 448



- Erd-, Feuer-, See- und Naturbestattungen
- Überführungen im In- und Ausland
- Beisetzungen auf allen Friedhöfen
- Gestaltung von Trauerfeiern und eines persönlichen Abschieds
- Umfangreiche Sarg- und Urnenausstellung
- Individueller Trauerdruck
- Bestattungsvorsorge

Erfahren, kompetent und einfühlsam begleiten wir Sie beim Abschied von einem geliebten Menschen und beraten Sie ebenso zuverlässig, wenn Sie für Ihre eigene Bestattung vorsorgen möchten.

frobusch
BESTATTUNGSMUSEUM

Bahnhofstr. 19 ESCHEDA



Tag & Nachruf

05142 - 1063

Als Mitglied im Bundesverband Deutscher Bestatter tragen wir das Markenzeichen der Bestatter und sind zertifiziert nach ISO 9001. Für Sie bedeuten diese Zeichen vor allem eines: Sie sind bei uns in guten Händen.

**AUSZEICHNUNG
FÜR QUALITÄT
UND SERVICE**



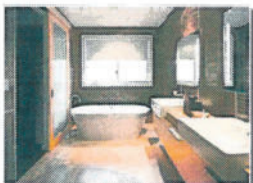
Ergebnis: „Gut“

Meister-
luft **auto
reparatur**

Winkelmann-Fahrzeug-Technik

Behrbom 1
29351 Eldingen

Tel. 05148 910108
www.winkelmann-eldingen.de



Mit Hilfe des über die Jahre gewachsenen Know-Hows möchten wir Ihnen Ihre Wünsche erfüllen und Ihnen durch die fliesen-technische Gestaltung einen Ort erschaffen, an dem Sie sich wohlfühlen können.

Unsere Leistungen für Sie:

Beratung

Wir beraten Sie fachkundig und individuell

Planung Ausführliche Planung Ihrer Gestaltungswünsche

Verlegung Klassische Verlegung von Fliesen, Platten, Mosaik und Naturstein aller Art

Sanierung Neubau, Umbau, Altbau, barrierefreie Bäder

Reparaturen ob Innen- oder Außenbereich, ob kaputte Fliesen oder bröckelnde Fugen

Was können wir für Sie tun?

Wir freuen uns auf Ihren Anruf.



*Wir machen
Träume wahr!*

Lübbe
Fliesen GmbH

über
30 Jahre

Blockkamp 10
29351 Eldingen/OT Hohnhorst
☎ (051 45) 82 21 · Fax 26 62
Mobil (01 71) 4 42 18 93



- **Heizung**
- **Sanitär**
- **Alternative Energien**
- **Badsanierung**

**Marti
Deppner**

Martin Deppner GmbH • Im Bulloh 11 • 29331 Lachendorf
Tel.: 05145 - 285290 • Fax: 05145 - 285291

Besuchen Sie unsere Beratungswelt:

www.deppner-haustechnik.de

MeGA
Die Mehrgenerationen-Agentur
Gemeinde Eldingen

Unter Initiative der Gemeinde Eldingen und Leader

"Stricken für Jedermann"
(Frauen, Männer, Jugendliche)
Durch und mit Helga Brockelmann
Jeden 3. Donnerstag i. Monat
SOZ Eldingen ab 15:00 Uhr
!! kostenlos !!

MeGA-Eldingen
die Mehrgenerationen-Agentur
für die Gemeinde.
Nachbarschaftshilfen, Kontakte und Freizeitaktivitäten.
Tel.: 05148-912 53 02 & 0172 60 40 142
Internet: MeGA-Eldingen.de - E-Mail: MeGA-Eldingen@t-online.de

Spielenachmittag
- Skat, Rommee und andere Spiele -
Ansprechpartner: Marianne Paindl, Tel.: 05148-757

Dachdeckerei GmbH

Schumeier

Meisterbetrieb
Im Bulloh 31
29331 Lachendorf

Tel 05145-6839 Fax 05145-280412
www.Dachdeckerei-Schumeier.de

- Steildächer
- Flachdächer
- Fassaden
- Dachrinnen
- Dachfenster
- Dämmarbeiten
- Schornsteinköpfe
- Holzarbeiten

✓ **Reparaturen aller Marken**

✓ **Eigene Lackiererei**

✓ **Unfallinstandsetzung**

KFZ-MEISTERBETRIEB FÜR ALLE MARKEN
AUTOHAUS HASE
Mobilitätsmeister aller Marken.
AUTOEXCELLENT

**MOBILITÄTS
GARANTIE**

Rohrbruch 23 · 29362 Hohne
Tel. (05083) 1477 · Fax (05083) 1443

www.autohaus-hase.de

MODEHAUS

Jeden Mittwoch
**Bettfedern-
Reinigung**
Schnell und preiswert,
exklusiv in Stadt und
Landkreis Celle.

*Qualität
und
Beratung
sind unsere
Stärke!*

ANGELS
RANG WEAR

ZERRER **SCHIESSER** **CASSIS** **KUNERT**
LOWEAR

LEBEK **olsen** **CASA MODA** **Triumph**

Neu bei uns:
RABE
Kollektion

MODEHAUS
Dobberkau

Ahnsbecker Straße 14 - Lachendorf - Tel. (051 45) 8205



KINDERKRAM e.K.

Spielwaren - Bücher - Schreibwaren



Wir sind weiterhin für Sie da!

KINDERKRAM

Abhol- und Lieferservice

www.kinderkram4you.de



Telefonisch oder
online bestellen



Anlieferung oder
Abholung möglich

Bestellhotline: 05145/284141

Kostenlose Anlieferung

in der Samtgemeinde Lachendorf,
Eschede und Flotwedel



Schleich



playmobil



Neuheiten Lego und
Playmobil vorrätig!

Südfeld 9 - Lachendorf

Tel./WhatsApp 0 51 45 / 28 41 41

Öffnungszeiten:

Mo - Fr 8-18 Uhr - Sa 9-13 Uhr

SABINE OZA

Einrichtungsberatung

MOBIL 0171 - 211 888 1

TEL. 05145 - 28 55 140

SABINE-OZA@T-ONLINE.DE

OZA

WOHNEN ...WEILICH WOHNEN WILL.

STOFFE & POLSTER LICHT & HOLZ
RAHMUNGEN & SPIEGEL
KUNST & MÖBELDESIGN
INFRAROTHEIZUNGEN VERTRIEB

Vermietung von GARTEN-, FORST- und BAUGERÄTEN

z. B. Häcksler bis 18 cm,
Steiger bis 27 m, Heckenschere,
Stubbenfräse mit Bedienpersonal

Gerald Kröbmann e.K.
Lachendorf: ☎ (051 45) 28 42 90

„Zuverlässig,
Kompetent,
Menschlich“



**Deutsches
Rotes
Kreuz**

Pflege ist Vertrauenssache

- Ambulante Körper- und Behandlungspflege im Rahmen der Kranken- und Pflegeversicherung
- Hauswirtschaftliche Versorgung und Betreuung
- Hausnotruf, mobiler Notruf
- Weitere Dienstleistungen auf Anfrage

DRK-Pflegeteams

Eschede, Celler Straße 54, Tel. 05142 – 41 00 260

Celle, Haydnstraße 41/42, Tel. 05141 – 90 13 127

www.drkcelle.de



Ab 18. März sind wir
wieder persönlich für Sie da.
Mit vielen Neuheiten!

Lassen Sie sich überraschen.

Unsere Öffnungszeiten zum Saisonstart ab 18. März 2021:

Do 8.30 – 13 Uhr | Fr. 8.30 – 13 Uhr und 15 – 18 Uhr | Sa 8.30 – 13 Uhr und
rund um die Uhr: Unsere Regiomaten in der Bahnhof- und Ahnsbecker Straße
Lachendorf am Kreisel, Bahnhofstr./Ackerstr., Tel. 051 45 - 93 94 124



Das war los an der Oberschule Lachendorf...

Galette des Rois



Der Dreikönigskuchen heißt auf französisch „Galette des Rois“. In Frankreich backt man die Galette zwischen dem 6. Januar (Erscheinungstag) und dem Ende des Monats. In dem Kuchen wird eine „fève“ versteckt, eine kleine Figur aus Porzellan. Wer die „fève“ in seinem Stück Kuchen findet, ist König/in für den Tag und darf die Krone tragen. Die Schüler*innen der Französischkurse waren auch in diesem Jahr fleißig und haben zu Hause gebacken, sodass sie gemeinsam mit ihren Familien diese schöne Tradition feiern konnten. (To)

Schneemann-Challenge

Passend zu den Halbjahrszeugnissen hatte es geschneit. Also veranstaltete der Fachbereich Kunst eine Schneemann-Challenge.

Der Fantasie waren keine Grenzen gesetzt, es musste aber ein Schulelement (Schulrucksack, Schulplaner, unser Schullogo, ...) eingebaut werden.

Oberschule Lachendorf im Januar 2021

WETTBEWERB

Wer baut den schönsten Schneemann?

Liebe Schülerinnen und Schüler,

die weiße Pracht draußen ruft geradezu dazu auf, einmal kurz den Schreibtisch zu verlassen und sich in den Schnee zu stürzen. Und darum hat sich die Fachschaft Kunst folgenden Wettbewerb einfallen lassen:

Baut einen ObS Lachendorf-Schneemann (oder natürlich eine Schneefrau)! Euer Wesen soll also irgendetwas mit unserer Schule zu tun haben. Nutzt das Oberschullogo, setzt ihm einen Schulrucksack auf, ...

Es gab viele Einsendungen und bis zum 10.02.2021 konnte für den Favoriten abgestimmt werden. Gewonnen hat der

Abschluss- Schneemann von Margo aus der 10.6- Herzlichen Glückwunsch!



Fasching im Lockdown an der Oberschule

Der Lockdown geht also noch ein wenig weiter...also bleiben wir auch in der närrischen Faschingszeit auf Abstand. Aber das muss uns ja nicht von guter Laune abhalten! ALAAF und HELAU! Schlüpf in ein Kostüm und ladet ein lustiges Verkleidungsfoto von euch hoch. Die Faschingsaktion beginnt am Rosenmontag um 11.11 Uhr und endet bereits am Aschermittwoch um 11.00 Uhr. Frau Chivers und Herr Löschmann freuen sich über viele bunte, närrische und lustige Kostümfotos von euch und wir wissen es jetzt genau: auch Harry Potter trägt in dieser Zeit einen Mund- Nasen Schutz.



Endlich da!

Im Oktober und November nahmen fleißige SchülerInnen der 7.1 und 8.7 an zwei Wettbewerben teil. Zum einen handelte es sich um den Heureka! Wettbewerb, der



Fragen zu den Bereichen „Mensch und Tier“, „Natur und Umwelt“ und „Technik und Fortschritt“ beinhaltet. Besondere Ehrungen auf Schulebene gab es dabei für:

7.1

1. Platz: Björn Baar
2. Platz: Kjell Lambrecht (gleiche Punktzahl)
2. Platz: Siljan Müller (gleiche Punktzahl)
3. Platz: Thorge Schweitzer

8.7

1. Platz: Justus Körner
2. Platz: Anne Koppe
3. Platz: Bennet Röber (gleiche Punktzahl)
3. Platz: Philip Schaaf (gleiche Punktzahl)

Es gab tolle Preise und Urkunden, die überreicht werden, wenn wir uns in der Schule wiedersehen.



Außerdem hat die 7.1 noch am Informatik-Biber teilgenommen. Der Informatik-Biber ist Deutschlands größter Online-Schülerwettbewerb im Bereich Informatik. Er fördert das digitale Denken.

Eine Anerkennung erreichten dabei:

Björn Baar, Julian Praetz, Veit Rietschel
Den dritten Rang erreichte

Joshua Thiedemann

Dies entspricht einer besonders hohen Punktzahl.

Vielen Dank nochmal an alle Teilnehmerinnen und Teilnehmer und allen Herzlichen Glückwunsch!

Müllsammelaktion am 15.02.2021

Als Aufgabe für das Fach Biologie haben sich einige Schüler an einer tollen Aktion in ihrem Dorf beteiligt und Müll auf-gesammelt! Die Schülerinnen und Schüler haben damit einen tollen Beitrag für den Umweltschutz und ihr Dorf geleistet!



Schneeengel



Offensichtlich konnten die Schüler*innen der Abschlussklassen gar nicht genug vom Schnee bekommen! Nach dem Sieg in der Schneemann-Challenge entstanden am Freitag noch zwei Schneengel auf dem Schulhof, die von Gesa und Jana (beide Klasse 9.6) kreiert wurden.

Schützenverein Lachendorf v.1881 e.V

Verschiebung der Jahreshauptversammlung

Liebe Schützenschwestern

Liebe Schützenbrüder

Die Corona-Lage zwingt uns, unser Vereinsleben ruhen zu lassen. Das betrifft auch unsere Mitgliederversammlung. Deswegen verschieben wir unsere Mitgliederversammlung. Sobald wir eine Versammlung im geeigneten und bekannten Rahmen durchführen können, geben wir dieses rechtzeitig bekannt.

Bleibt gesund

Gut Ziel

Dirk Schlüter, 2. Vorsitzender

Thomas Knorr Erdbau

Haus- und Gartendienst

<ul style="list-style-type: none"> - Baggerarbeiten - Planierarbeiten - GaLa-Pflasterarbeiten - Sickerschächte - Entrümpelungen - Kleintransporte - Rasenschnitt - Vertikutieren 	<ul style="list-style-type: none"> - Ausastung - Baumfällung - Stubbenrodung - Stubbenfräsen - Schreddern - Gartenanlagen u. Neupflanzungen - Gartenbrunnen - Zaunbau - Rindenmulch u. Brennholz frei Haus
--	---

Thomas Knorr · Im Rath 2 · 29355 Beedenbosteel · Tel.: 0 51 48 - 16 88
Fax: 0 51 48 - 91 04 13 · Mobil: 0171 - 87 42 720

DALCHOW

STEUERBERATER

Zahlst du noch oder steuerst du schon?

Faire Beratung in allen steuerlichen Lebenslagen

Mozartstraße 53 +++ 29331 Lachendorf
Telefon: 05145 93 90 311 +++ Mobil: 0151 742 00 728
Email: steuerberater@dalchow-online.de

Die Unkenntnis der Steuergesetze befreit nicht von der Pflicht zum Steuerzahlen. Die Kenntnis aber häufig.
Meyer A. Rothschild, Bankier (1744-1812)

Einsatzberichte der Feuerwehr

Am Montag den 25.01.2021 um 15:30 Uhr wurden die Ortsfeuerwehren Hohnhorst-Bargfeld, Eldingen und Metzingen in die Straße Westerfeld in Hohnhorst zu einem gemeldeten Schuppenbrand alarmiert. Bereits auf der Anfahrt, wurde durch den Gemeindebrandmeister eine Alarmstufenerhöhung veranlasst, da bereits von weitem eine starke Rauchentwicklung zu sehen war. Vor Ort stellte sich die Lage so dar, dass das Feuer sich bereits auf die Garage sowie auf einen Teil des Dachstuhls vom Wohnhaus ausgebreitet hatte. Sofort wurde ein massiver Löschangriff eingeleitet, da das Feuer sich auf den kompletten Dachstuhl ausbreitete. Von der Rückseite des Gebäudes aus wurde unter Atemschutz ein Löschangriff durchgeführt. Ebenfalls wurde eine Wasserversorgung mit mehreren Pumpen aus der Lachte aufgebaut. Von der Vorderseite aus wurde ebenfalls ein Löschangriff, teilweise unter Atemschutz durchgeführt. Insgesamt kamen bis zu 9 C-Rohre zum Einsatz. Um das Feuer im Dachbereich bekämpfen zu können, wurde die Teleskopmastbühne aus Wathlingen dazu alarmiert. Ebenfalls wurden Kräfte des DRK zur Versorgung der Einsatzkräfte mit Heiß- und Kaltgetränken alarmiert. Durch die Ortsfeuerwehr Oldau wurden aus der Feuerwehrtechnischen Zentrale in Hambühren der Schlauchwagen SW2000 mit zusätzlichen Atemschutzgeräten an die Einsatzstelle gebracht. Ein Berater der unteren Wasserbehörde ist ebenfalls zur Einsatzstelle gerufen worden, da sich diverse ölhaltige Stoffe mit dem Löschwasser vermischt haben. Das kontaminierte Löschwasser drohte in die Lachte zu fließen. Zur Beratung weiterer Maßnahmen wurde der Zugführer von des Chemie- und Strahlenschutz-zuges Celle zur Einsatzstelle alarmiert. Nach Eintreffen des Zugführers und Beratung der weiteren Vorgehensweise ist der komplette Zug Chemie und Strahlenschutz Celle an die Einsatzstelle alarmiert worden. Nach Eintreffen des Zuges, wurde auf der Lachte eine Öl Sperre installiert um Kraftstoff, der in die Lachte gelangt, aufzufangen und abzupumpen. Zusätzlich wurde im Bereich der Einsatzstelle großflächig Bindemittel aufgebracht, um auch hier Kraftstoff zu binden. Parallel wurde mit der Teleskopmastbühne ein Schaumteppich von oben über den Dachstuhl des Wohnhauses gelegt. Durch das DRK sowie den Malteser Hilfsdienst wurde heiße Erbsensuppe, unter Einhalten der Hygiene- Maßnahmen, an die Einsatzkräfte ausgegeben. Die beiden Bewohner des Hauses blieben glücklicherweise unverletzt. Insgesamt waren über 140 Einsatzkräfte und Mitarbeiter der verschiedenen Organisationen und Behörden vor Ort. Im Einsatz waren: die Ortsfeuerwehren Ahnsbeck, Eldingen, Helmerkamp, Hohne, Hohnhorst-Bargfeld, Metzingen, Oldau mit dem Schlauchwagen des LK Celle, Wathlingen mit Teleskopmastbühne, der Chemie- und Strahlenschutzzug der FF Celle, das DRK, die Johanniter, der Malteser Hilfsdienst, sowie die Polizei.



Am 04.02.2021 um 14:16 Uhr verunfallte ein Handwerker im Neubaugebiet in der Arno-Schmidt-Straße in Eldingen. Durch den Rettungsdienst, der sich um den Patienten kümmerte, wurde die Drehleiter aus Celle zur patientenschonenden Rettung aus dem ersten Stock alarmiert.

Am 15.02.2021 um 13:19 Uhr wurde durch Wartungsarbeiten in der Papierfabrik der Rauchmelder ausgelöst. Es war kein Einsatz der Feuerwehr erforderlich.

Am 18.02.2021 um 06:18 Uhr wurde die Ortsfeuerwehr Lachendorf zu einer ausgelösten Brandmeldeanlage zur Papierfabrik in Lachendorf alarmiert. Vor Ort bestätigte sich das Feuer. Unter einer Papiermaschine war ein Lager heiß gelaufen, wodurch sich Papierreste unter der Anlage entzündet hatten. Diese wurden von 2 Feuerwehrleuten unter Atemschutz abgelöscht. Die Brandmeldeanlage wurde zurückgesetzt und an den Betriebsleiter übergeben. Vor Ort war die Lachendorfer Ortsfeuerwehr, der Rettungsdienst und die Polizei.

Am Freitag den 19.02.2021 um 16:20 Uhr gab es einen Alarm zu einer Türöffnung in der Straße Up'n Äckern für die Ortsfeuerwehr Lachendorf. Durch die Feuerwehr wurde die Tür geöffnet, dadurch hatte der Rettungsdienst Zutritt zur Wohnung und konnte die Person ärztlich versorgen. Vor Ort waren die Ortsfeuerwehr Lachendorf, der Rettungsdienst, der Malteser Hausnotruf sowie die Polizei.

Thomas Knorr Erdbau
 Haus- und Gartendienst

Kaminholz
-Lieferung möglich-

Baumfällung
-Stammholz kann verrechnet werden-

Thomas Knorr · Im Rath 2 · 29355 Beedenbostel · Tel.: 0 51 48 - 16 88
 Fax: 0 51 48 - 91 04 13 · Mobil: 01 71 - 87 42 720

Fischzucht Lübbe

Fischzucht
am Schmalwasser

Lübbe

„Qualität aus der Natur“

**Mit unseren Fischen erfüllen wir
beinahe alle Wünsche**

Räucher Fisch: nach eigener Rezeptur - über dem offenen Feuer geräuchert!

Fangfrischer Fisch: direkt aus dem Wasser - frischer geht es nicht!

Grillforelle: geschmackvoll zubereitet - eine leckere alternative!

Fischplatten: für den besonderen Moment- nach Ihrem Wünschen gestaltet!

Angelteich: umgeben von Wald und Natur - eine Oase der Ruhe!

Fischzucht Lübbe
Am Schmalwasser 16 · 29351 Bargfeld

Tel: 05148-815
E-Mail: k.luebbe@t-online.de

NABU Lachendorf informiert:

nabu@nabu-lachendorf.de

www.nabu-lachendorf.de

Uwe Kuehn



Wir laden ein...

...alle Naturfreunde –jung und alt- zur Wahl

Vogel des Jahres.

Diese 10 Vögel haben es -alphabetisch geordnet- in die Stichwahl geschafft:

Amsel - Blaumeise - Eisvogel - Feldlerche - Goldregenpfeifer - Haussperling - Kiebitz - Rauchschwalbe - Rotkehlchen - Stadtaube.

An der Wahl kann jede/r bis zum 19.März unter www.vogeldesjahres.de teilnehmen.

Beobachtungen

Rätselvogel in Eldingen



Von einem Grundstück in der Brandstraße in **Eldingen** wurde am 23.Januar ein Vogel gemeldet, bei dem es sich aufgrund von Größe und Aussehen eventuell um eine **Sperbereule** gehandelt haben könnte. Nachweise in Deutschland für diese in Nordeuropa lebende Euleart gibt es allerdings nur ganz wenige.

Und dann kamen Schnee, Eis und Frost bis – 18° Große Verluste bei Schleiereulen



Mäuse, die Hauptbeute der Schleiereulen, waren für sie in der freien Landschaft nicht mehr erreichbar, und in den meisten Scheunen gibt es auch keine mehr. Diese Schleiereule wurde in **Ahnsbeck** am Kötnerweg tot aufgefunden. Sie wog nur noch 237 Gramm. In Vollbüttel (GF) war sie 2019 beringt worden, wurde also nicht mal zwei Jahre alt.

Stare trotzen dem Wintereinbruch

Im Altenceller Weg in **Lachendorf** sang ein **Star** am 31.Januar trotz Minusgraden, Am Scheibenberg besuchte ab 9. Februar ein Star die Vogelfütterung.

Überleben einer Waldschnepfe

Auf einem Wald-Grundstück am westlichen Ortsrand von **Eldingen** stellte sich eine Waldschnepfe ein. Eine Woche lang fand sie Nahrung im feuchten Laub am Rande eines nicht zugefrorenen Grabens (Foto D.Adamczyk). Als es dann wärmer wurde, flog sie weiter.

Weitere Beobachtungen von **Waldschnepfen**: am 26 Januar hielten sich 2 Exemplare im **Krähenmoor** (zwischen Lachendorf und Oppershausen) auf, am 23.Februar 1 Exemplar im NSG Lachte zwischen Lachendorf und Blauer Brücke.

Seeadler unterwegs

Am 8.Februar überflogen zwei Seeadler die Straße zwischen **Metzingen** und **Eldingen**.

Frühlingsboten

Mit der Erwärmung flogen ab dem 16. Februar – auch nachts!- **Kranichschwärme** wieder gen Nordosten zurück in ihre Brutgebiete .

Am 21.2. hielt sich ein großer **Kiebitzschwarm** (ca 80-100 Vögel) auf einem Acker nordwestlich von Nordburg auf. Außerdem waren dort auch zwei **Weißstörche**.

Am 23.2. flogen die ersten **Zitronenfalter**.

Nachbarschaftliche Quer- Beziehungen

Am 19.2. traf das Storchenweibchen in **Ahnsbeck** ein, tags darauf das Männchen in **Hohne**. Wie im Vorjahr zog es sie zu ihm hin. Gemeinsam übernachtet wurde aber in Hohne nicht und in Ahnsbeck nur ein Mal. Wenn die „richtigen“ Partner kommen, wird aber wohl alles wieder in geordneten Bahnen verlaufen.

Für Mitteilungen danken wir diesmal u.a.

T. Buttgerit, H. Kantner, F. Knoop, J. Meier, R. Scheffler

Haben auch Sie interessante **Naturbeobachtungen** gemacht? – bitte melden Sie sich unter 05145 284289 (H.J. Behrmann) oder e-mail: hj.behrmann@google-mail.com .

Das **Spendenkonto für unsere Naturschutzarbeit in der SG** lautet (neu!) NABU Lachendorf IBAN DE57 2695 1311 0065 502288 bei der Sparkasse Celle. Gerne stellen wir auch Spendenbescheinigungen aus.

**Annahmeschluss für die
April-Ausgabe ist am Dienstag,
30. März 2021, 12.00 Uhr.**



Seit über 50 Jahren Ihr Helfer im Trauerfall

Bestattungsinstitut *Kremling*

29355 Beedenbostel

Luttersche Str.8

www.Bestattungen-Kremling.de

Tag-und Nachtruf

05145/ 7968020

„Meine Bestattungswünsche“

Für Ihre persönlichen Unterlagen kostenlos anfordern.

Telefon: 05145/7968020 E-Mail: Bestattungen-Kremling@web.de

HEIZUNGSBAU

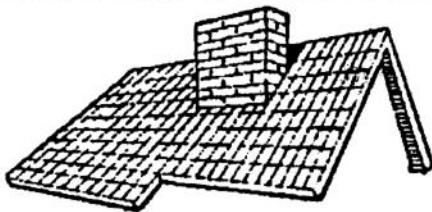
Otto Linneweh *...alles ums Heizen!*

Sanitär / Kaminöfen / Schornstein

Info unter: Zahnenholzer Weg 57, 29351 Grebshorn

Tel.: 05148/92100 info@linneweh-heizung.de

Gockenholzer Weg 26, 29331 Lachendorf Tel.: 05145/939687



K & B Bedachungen GmbH

GF Hartmut Klein

Eldingen, Birkenkamp 6

Fax (05148) 1027

Telefon (05148) **1026**

- ✓ Isolierungen
- ✓ Bauklempnerei
- ✓ Bedachungen
- ✓ Fassadenverkleidungen

seit 15 Jahren



Ambulante Krankenpflege Ahrsbeck

Zulassung für alle Kassen

Kapellenstr. 12 • 29353 Ahrsbeck

Telefon (0 51 45) **9 33 11 o. 81 31**

www.helgakobbe-pflegedienst.de

akagmbh@t-online.de



**KLAUS
MÜLLER**

*Der freundlicher
Fachmann in Sachen
Fernsehen und
Kommunikations-Technik*

FERNSEH · HIFI · ZUBEHÖR

SAT-ANLAGEN · DVB-T · REPARATUREN

Hofweg 3 · Lachendorf · Tel. 051 45/89 47

METALLBAU Bühring

METALLBAUMEISTER Bernd Bühring



Wohlenroderstraße 5 • 29351 Eldingen-Wohlenrode

Telefon 05148 1351 • Telefax 05148 910262 • Mobil 0172 9126484

bebue@t-online.de • www.metallbau-buehring.de



ILE-Region Lachte – Lutter – Oker

Gemeinde Eschede, SG Lachendorf, SG Meinersen,
Ortsteile Altenhagen, Garßen, Groß Hehlen und Klein Hehlen der Stadt Celle

waldreich stadtnah leben



Geschäftsstelle: Samtgemeinde Meinersen, Michael Zobjack, Hauptstraße 1, 38536 Meinersen

Den Ländlichen Raum lebendig halten

Unternehmerische Ziele in die Tat umsetzen und damit die Grundversorgung sichern

Der mobile Verkaufswagen eines Bäckereibetriebes, mit dem die Backwaren auf regionalen Märkten und bei Verkaufstouren auch in kleinen Dörfern angeboten werden. Eine Begegnungsstätte mit einem Café, in dem verschiedene kulturelle Veranstaltungen, aber auch Yoga-Kurse und Hochzeiten stattfinden können. Ein familiengeführtes Gasthaus im Dorf, das eine wichtige Funktion als gastronomischer und sozialer Treffpunkt für die Dorfbewohner und Touristen hat.

Drei ganz unterschiedliche Projekte von Kleinstunternehmen, die jedoch etwas Entscheidendes gemeinsam haben: Sie alle machen das Leben im ländlichen Raum durch Grundversorgungsangebote attraktiver und sichern bzw. schaffen Arbeitsplätze. Und: Damit konnten sie sich für Zuwendungen durch die ZILE-Maßnahme „Kleinstunternehmen der Grundversorgung“ qualifizieren und erhielten vom Land Niedersachsen eine Förderung.

ZILE, das bedeutet „Zuwendungen zur Förderung der integrierten ländlichen Entwicklung“ und umfasst ein ganzes Maßnahmenpaket des Landes Niedersachsen, das zu einer positiven Entwicklung der Agrarstruktur, zur Verbesserung der Infrastruktur ländlicher Gebiete und zu einer nachhaltigen Stärkung der Wirtschaftskraft beitragen soll. Finanziert werden die Projekte aus EU- und Landesmitteln. Die Maßnahme „Kleinstunternehmen der Grundversorgung“ bietet speziell kleinen Unternehmen mit weniger als zehn Mitarbeitenden und einem Jahresumsatz von unter 2 Millionen Euro sowie Existenzgründern die Möglichkeit, einen Antrag auf Förderung bestimmter Ausgaben zu stellen. So können beispielsweise Investitionen in Bausubstanz und Maschinen gefördert werden, sofern das Investitionsvolumen mindestens 10.000 Euro netto beträgt. Der Fördersatz beträgt bis zu 55 Prozent, die maximale Fördersumme liegt bei 200.000 Euro.

Kleine Dienstleistungs- und Versorgungszentren mit Einzelhandel, aber auch Bäcker, Schlachter, Handwerk, Physiotherapeuten und mobile Einrichtungen können geeignete Kandidaten für die Fördermaßnahme sein, sofern sie bestimmte Bedingungen erfüllen. Entscheidend ist, dass das Kleinstunternehmen bzw. der Existenzgründer der Grundversorgung der ländlichen Bevölkerung dient.

Grundsätzlich ist die Förderung auf Kleinstunternehmen begrenzt, die ihren Sitz in Orten mit unter 10.000 Einwohnern haben. Der nächste Antragstichtag zur Einreichung der Anträge beim Amt für regionale Landesentwicklung wird voraussichtlich der 15. September 2021 sein. Im Falle einer erfolgreichen Antragstellung kann das Kleinstunternehmen mit einem Zuschuss von 45 Prozent der förderfähigen Gesamtprojektkosten rechnen, der um weitere 10 Prozent aufgestockt wird, wenn das Vorhaben den Fördertatbeständen des Integrierten ländlichen Entwicklungskonzeptes der ILE-Region Lachte-Lutter-Oker entspricht.

Das Regionalmanagement der ILE-Region Lachte-Lutter-Oker ist die erste Anlaufstelle für eine Beratung und begleitet die Antragstellung. Ein frühzeitiges erstes Gespräch wird empfohlen. Interessierte (zukünftige) Kleinstunternehmer erreichen das Regionalmanagement unter der Telefonnummer 0581 8073-128 und im Internet unter www.lachte-lutter-okker.de.



Schauen Sie doch mal nach oben!

Hält Ihr Dach bei Regen dicht?

Sanierung, Reparatur, Dämmung - Fragen Sie uns. Wir machen das!

HEINE
BEDACHUNGEN
INHABER EKHARD WILKENS

Lachendorf · Fon 0 51 45 - 9 36 36
www.heine-bedachungen.de

umfangreiches LEISTUNGSSPEKTRUM

- **Reifenservice** (von Schubkarren bis Baumaschinen)
- **24h-Notdienst für Lkw und Landwirtschaft**
- **Werkstattservice** (Stoßdämpfer, Batterien, Bremsen, Ölservice, Auspuff, Fehlerspeicher auslesen, HU-/AU-Service, Urlaubs-Check)
- **3D-Achsvermessung**
- **Autoglas-Service** (Reparatur und Neueinbau)
- **Smart-Repair**
- **Klimaanlagen-Service**
- **WDK-zertifizierte Reifenmontage**
- **mobile Reifenmontage für Lkw und Landwirtschaft**



Reifen Külshammer
Inh. C. Külshammer



Reifen aller Art · Werkstattservice · HU-/AU-Service · 24h-Notdienst für Lkw und Landwirtschaft

Bürgermeister-Banse-Weg 5-7
29331 Lachendorf · Tel. 05145 / 284927
info@reifen-kuelshammer.de

www.reifen-kuelshammer.de

FIRSTSTOP
Reifen Auto Service

**Coffee
CORNER**

Wir suchen zur Anstellung ab März 2021:

Servicekräfte (m/w/d) in TZ / Minijob

Arbeitszeit Fr., Sa., So. - nach Absprache

- Kurzbewerbung bitte per E-Mail -



Coffee Corner · Berliner Str. 1 · 29392 Wesendorf
info@hammerstein-park.de

Hammerstein Park

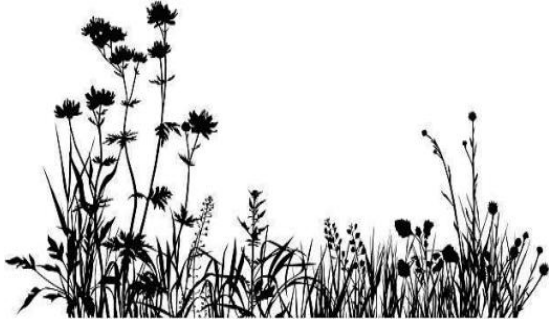
Familienanzeigen

Danksagung

Annett Peda

geb. Lohs

*28.9.1970 †2.2.2021



Das, was einen lieben Menschen unvergessen macht, sind seine Taten und die liebevollen Geschichten, die es von ihm gibt.

Wir bedanken uns bei allen Verwandten, Nachbarn, Freunden und Bekannten für die Begleitung auf dem letzten Weg, für die tröstenden Worte, gesprochen oder geschrieben, für den Händedruck, wenn Worte fehlen sowie für Geldspenden. Besonderer Dank gilt dem Ambulanten Palliativdienst Celle.

In tiefer Trauer und Dankbarkeit

Uwe
Max und Antonia
Nils und Tinea

Statt Karten

Ich bin nicht tot,
ich tausche nur die Räume,
ich leb' in Euch und geh'
durch Eure Träume

- Michelangelo -



Es ist schwer, einen geliebten Menschen zu verlieren. Wir durften erfahren, wieviel Freundschaft und Wertschätzung Horst entgegengebracht wurden und bedanken uns für die überwältigende Anteilnahme.

Ein besonderer Dank gilt der Tischtennispartie und dem Tennisverein Lachendorf. Herrn Pastor Schumacher danken wir für seine tröstenden Worte und dem Bestattungsinstitut Kremling für eine einfühlsame Betreuung in dieser schweren Zeit.

Horst Mauri

† 26.12.2020

Margot Mauri
Familie Dagmar Mauri-Spohr
Familie Christian Mauri
Lachendorf, im März 2021

Lange
Bestattungshaus



**Zuhören bedeutet
für uns zu hören.**

**Den Abschied
nach Ihren
Vorstellungen
zu gestalten.**

**Wir sind für Sie da,
wenn Sie uns brauchen.**

Telefon: (0 51 45) 82 27

Lachendorf - Westerfeld 18

Beedenbostel - Ahnsbecker Straße 41

Internet: www.bestattungen-lange.de

Bedanken möchten wir uns für die vielen Glückwünsche, Geschenke und Blumen zu unserer

Goldenen Hochzeit.

Einen besonderen Dank an unsere Kinder mit Familie, die uns den Tag unvergesslich gemacht haben.

Gertraud und Peter Sysseinguth

Gockenholz, im März 2021

Vielen Dank für den unvergesslichen Tag.
Wir sind von den vielen Glückwünschen,
Blumen und Geschenken zu unserer
Eisernen Hochzeit
überwältigt und bedanken uns bei allen
Verwandten, Freunden und Nachbarn.
Es ist ein großes Glück, so viel Nähe zu
spüren.

Inge und Horst Manske
Ahnsbeck, im Februar 2021

Statt Karten

Danke

sagen wir allen Verwandten, Freunden, Nachbarn und Bekannten, den Arbeitskollegen und Freunden von Barilla, die sich in stiller Trauer mit uns verbunden fühlten und ihre Anteilnahme in so vielfältiger Weise zum Ausdruck brachten.

Michael Schlöter
† 27.12.2020

Ein besonderer Dank gilt der Onkologie Celle, Dr. Titgemeyer und Dr. Varvenne, dem Hausarzt Dr. Lang.

Pastor Schwarz für die trostreiche Trauerrede und dem Bestattungsinstitut Bühring für die würdige Ausführung.

Im Namen aller Angehörigen
Marcel Schlöter
Barbara Schlöter
Anja Rudemann

Hohne, im Januar 2021



Es ist schwer einen geliebten Menschen zu verlieren, aber es tröstet, wenn man im Leid erfährt, dass er von so vielen Menschen geliebt, geschätzt und geachtet wurde.

Herzlichen Dank sagen wir allen, die sich in stiller Trauer mit uns verbunden fühlten und ihre Anteilnahme und Unterstützung auch in der aktuellen Situation in so vielfältiger Weise zum Ausdruck brachten.

Unser besonderer Dank gilt Herrn Pastor Schumacher, dem Bestattungshaus Lange, dem Onkologischen Forum Celle, der Praxis Liman und der Freiwilligen Feuerwehr Lachendorf.

Karl Hövermann
† 26.01.2021

Im Namen der Familie
Heidi Hövermann
Lachendorf, im März 2021



Herzlichen Dank

sagen wir allen Verwandten, Freunden, Nachbarn und Bekannten, die ihre Anteilnahme auf so liebevolle und vielfältige Weise zum Ausdruck brachten und sich in stiller Trauer mit uns verbunden fühlten.

Hermann Randhahn
† 01.02.2021

Unser besonderer Dank gilt Herrn Pastor Schwarz für seine tröstenden Worte sowie dem Bestattungshaus Lange für die würdevolle Trauerfeier.

Im Namen aller Angehörigen
Gertrud Randhahn
Hohnhorst, im März 2021



GRABMALBERATUNG
PETER SCHAPER

Steinmetzmeister

Marmor- & Granitgrabmale · Findlinge
Naturstein & Bronze für Heim und Garten

Osterstraße 2 · 29348 Eschede
Tel.: 05142 795 · Mobil: 0162 1074446
email: p.schaper@nexgo.de

Unverbindliche Beratung
auch bei Ihnen zu Hause oder auf dem Friedhof



Herzlichen Dank

Für die liebevollen Glückwünsche, Aufmerksamkeiten und Geschenke zur Geburt unserer Tochter *Lefke* am 01.01.2021 möchten wir uns ganz herzlich bedanken.

Frauke & Mark Grimm
mit Lefke



Nachruf

Am 26. Januar verstarb unser langjähriges Vereinsmitglied

Karl Hövermann

In den 56 Jahren Mitgliedschaft in unserem Verein und diesem über den Musikzug der FF Lachendorf verbunden, haben Generationen Karl kennen gelernt. Unser tiefes Mitgefühl gilt seiner Familie.

Wir werden seiner stets ehrend gedenken.

Schützenverein Lachendorf von 1881 e.V.

Dirk Schlüter
2.Vorsitzender



Wie sieht es mit den Ernährungs- und Alltagskompetenzen bei unseren Kindern und Jugendlichen aus? Diese Frage beschäftigt uns schon seit langem. Die Antworten sind nicht positiv, eher besorgniserregend.

Der Niedersächsische LandFrauenverband Hannover, dem wir angehören, setzt sich für ein **neues Schulfach**, in dem „Ernährungs- und Alltagskompetenzen“ vermittelt werden, sollen ein.

Er macht eine Eingabe beim Niedersächsischen Landtag. **Diese Petition unterstützen auch wir Eldinger LandFrauen mit unseren Unterschriften.** Insgesamt wird die Petition des Landesverbandes mit 15.497 Unterschriften unterstützt. Wir freuen uns, dass so viele Menschen mit uns diese Dringlichkeit erkennen und durch ihre Unterschrift unterstützen.

Anne Tostmann, 1. Vors. LandFrauen Eldingen

Presseinformation

NLV-Petition erfolgreich: 15.500 Unterschriften! Niedersächsische LandFrauenverband Hannover sammelt

rund 15.500 Unterschriften für ein Schulfach „Ernährungs- und Verbraucherbildung“ in Niedersachsen.

Hannover, 2. Februar 2021 – Mit ihren Unterschriften unter der Petition für ein Schulfach „Ernährungs- und Verbraucherbildung“ in Niedersachsen unterstützen 15.497 Menschen die Forderung des Niedersächsischen LandFrauenverbandes Hannover (NLV).

„Das Ergebnis führt die Dringlichkeit unseres Anliegens deutlich vor Augen“, sagt Elisabeth Brunkhorst, NLV-Präsidentin.

Argumente für die Forderungen finden sich in den mehr als 1250 von Unterzeichner*innen auf der Petitionsseite hinterlassenen Kommentaren: „Zuhause werden zu wenig Kompetenzen dieser Art vermittelt“, „Ich sehe in hauswirtschaftlichem Unterricht den Schlüssel für eine langjährige positive Entwicklung in der Ernährung und somit eine Entlastung des Gesundheitswesens!“ oder „Als Lehrkraft an einer Förderschule mit Fachkonferenzleitung Sachunterricht bin ich fortwährend mit den mangelnden Kenntnissen der Schüler*innen konfrontiert“, lauten drei davon (alle Kommentare hier: <https://kurzelinks.de/cike>).

Hinter der Petition stehen 14 Partnerorganisationen aus der Ernährungs- und Landwirtschaft sowie aus dem Bildungsbereich, darunter das Deutsche Netzwerk Schulverpflegung, die LEB Niedersachsen und der Verband Bildung- und Erziehung Landesverband. Alle Partnerorganisationen finden Sie unter diesem Link: <https://kurzelinks.de/lknh>.

Um der Forderung Nachdruck zu verleihen, wird der NLV das Ergebnis persönlich an den niedersächsischen Kultusminister Grant Hendrik Tonne überreichen, sobald dieses im Hinblick auf die Corona Pandemie unbedenklich möglich ist. Der NLV wird die Forderung auch darüber hinaus weiterverfolgen: „Im Vorfeld der Landtagswahl im Jahr 2022 werden wir mit vielen unserer 68.000 Mitglieder Politikerinnen und Politiker immer wieder auf unsere Forderung aufmerksam machen“, kündigt Elisabeth Brunkhorst an. **„Denn die Folgekosten einer verfehlten Ernährungs- und Verbraucherbildung sind enorm. Die Politik muss das endlich erkennen und handeln!“**

Über den Niedersächsischen LandFrauenverband Hannover e.V. Der Niedersächsische LandFrauenverband Hannover e. V. (NLV) vertritt die Interessen aller Frauen und Familien im ländlichen Raum Niedersachsens – unabhängig von Alter, Beruf und Herkunft. Mit **68.000 Mitgliedern** in 269 Ortsvereinen und 38 Kreisverbänden ist er der größte Mitgliedsverband im Deutschen LandFrauenverband. Sein Verbandsgebiet erstreckt sich in Niedersachsen östlich der Weser. Der NLV setzt sich ein für die Verbesserung der sozialen, wirtschaftlichen und rechtlichen Situation von Frauen, für Bleibeperspektiven im ländlichen Raum, die Stärkung der Hauswirtschaft als Alltagskompetenz und Profession und den Dialog zwischen Landwirtschaft und Verbrauchern. Weitere Schwerpunkte des NLV sind Bildungs- und Projektarbeit. Präsidentin ist Elisabeth Brunkhorst.

Wir sind Mitglied im Deutschen LandFrauenverband (dlv)

SONSTIGE MITTEILUNGEN

Ahnsbeck: Biete Übernachtung in einem neu renovierten Bauernhaus in ruhiger ländlicher Lage. Zwei Doppelzimmer und 1 Bad. Kinderbett kann gestellt werden. Preise auf Anfrage.

Hinrich und Martina Bruns

Tel.: 05145/1733 Hinrich-Bruns@t-online.de

Saalvermietung Oliver Holtz

Dorfstraße 36, 29362 Hohne
Tel.: 05083/869 Mail: mail@vs-holtz.de

Sie möchten feiern – wir haben die Räumlichkeit.

Wir bieten Ihnen zwei Saalgrößen für
40 – 150 Personen, Sektbar und großzügige
Gartenterrasse.

Bestecke, Gläser und Geschirr sind im Mietpreis
inbegriffen.

Sie wünschen ein individuelles Angebot?
Dann kontaktieren Sie uns bitte per Mail oder Telefon



*Arina's Kleiderverleih
Leih Dir Dein Style*

Abendmode
Nachzeitsmode
Kindermode
Accessoires
Dirndl

Arina Galwas
Lerchenweg 13
29331 Gackenholtz
Tel. 05145/2859828
Mobil 0151/21140724
E-Mail: a.galwas@gmx.de

*Termine nach Vereinbarung
Fotos auf Facebook*

"DRUM FUN"



Musikschule
und
Music - Deals
- LACHENDORF -
www.drumfun.de

Andreas Dommel - 29331 Lachendorf - Tel.: 0 51 45/ 28 05 18

Musikschule für Einsteiger

Schlagzeug, klass. Gitarre,
Bass, Cajón und Djembe

Musikunterricht für
Einsteiger u. Fortgeschrittene
Gesang, Akustik- u. E-Gitarre
mit *Tommy Newton*

"DRUM FUN" Music-Deals
Musikinstrumente für Einsteiger

3- Zimmer-Wohnung in Lachendorf zu vermieten:

OG, 97 qm, mit EBK. 600 € KM + NK +
2 Monatsmieten MS; zum 1. 4.2021

Tel.: 05145-6264

Aktuelle Mitteilung aus dem Rathaus

**Aufgrund der aktuellen Corona-Lage
kann das Rathaus auch weiterhin
bis zum 31.03.2021 nur nach vorheriger
Terminvereinbarung betreten werden.**

Für eine Terminvereinbarung rufen Sie bitte die zu-
ständige Mitarbeiterin / den
zuständigen Mitarbeiter an.

Die Telefonnummern finden Sie auf
unserer Homepage www.lachendorf.de

„Zum Gassi gehen keine Zeit? 🐶

Ruf mich an ich bin bereit.

In Lachendorf 05145-8401“

Hallo liebe Hohnhorster!

In den letzten Wochen haben wir eine emotionale Reise durchgemacht, die uns an Grenzen stießen ließ. In dieser Zeit haben wir jedoch nicht nur Kummer und Schmerz erfahren, sondern auch Tränen voller Freude lachen können. Einen dieser freudigen Momente haben wir Euch zu verdanken! Eure Anteilnahme und bedingungslose Hilfsbereitschaft hat Sonnenschein in unsere dunkle Zeit gebracht.

Wir möchten an dieser Stelle einfach **Danke** sagen!
Danke an die Gemeinde Hohnhorst, die dortige Bürgergemeinschaft, die Feuerwehr und allen Helfern, die in Gedanken bei uns sind und uns tatkräftig unterstützen.

Wenn es die Pandemie zulässt, werden wir unsere
Dankbarkeit nicht nur in Worten zum Ausdruck
bringen.

Vielen Dank - *Familie Pahlow*

Suche kleines Haus mit Garten zu kaufen in Lachendorf.

Tel.: 017620143995

Einfamilienhaus in Eldingen zu verkaufen:

Sehr gepflegtes Einfamilienhaus mit ca. 120 m² Wohnfläche, ca. 1.100 m² Grundstück, gefliester Vollkeller, überdachte Terrasse in Südausrichtung, Doppelgarage mit Werkstatt und separatem Abstellraum.

Besichtigungstermine unter Tel.: 0172/5176707

Hartje Herrenrad 60er Rahmenhöhe, gebraucht & gut gepflegt, voll funktionsfähig & verkehrssicher, günstig abzugeben.

Tel.: 05145/8073

Suche Baugrundstück oder Einfamilienhaus

ab Baujahr 2000 in Lachendorf, Ahnsbeck oder Beedenbostel.

Tel.: 0176 32253653

Betreuung | Begleitung | Hauswirtschaft Hand-in-Hand-Betreuungsdienst

Bereich Betreuung – unser Angebot für Sie:

- Begleitung beim Einkauf und bei Arztbesuchen
- Spaziergänge
- Unterstützung im Alltag
- Unterhaltung

Bereich Hauswirtschaft – unser Angebot für Sie:

- Zubereitung von Mahlzeiten
- Wäschepflege
- Erledigung von Einkäufen
- Botengänge
- Vermittlung anderer, benötigter Dienstleistungen

Gut zu wissen:

Unsere Dienstleistungen sind bei vorliegendem Pflegegrad komplett über die Pflegekassen abrechenbar!

Gerne können Sie unsere Angebote auch als Privatleistungen in Anspruch nehmen.

Zulassung nach §72 SGBXI



Hand-in-Hand- Betreuungsdienst

Ansprechpartner
Martin Höbelt
Ann-Kathrin Höbelt
Telefon
0151 16973234

Email
betreuunghoebelt@web.de



Brillen-Diele

Lachte-Center / Lachendorf

© CS Grafik



**Die neuen Modelle 2021 sind eingetroffen.
Lassen Sie sich überraschen.**

Inh. Gabriele Reichstein staatl. gepr. Augenoptikerin und Augenoptikermeisterin
Internet www.brillen-diele.de E-Mail info@brillen-diele.de

Mo - Fr 9 - 18 Uhr und Sa 10 - 13 Uhr Fax 28 54 89 **Telefon 0 51 45/28 54 88**

Beate's Beauty Treff

Und jetzt mit Ina als Verstärkung

- *Haarverlängerung
- *Haarverdichtung
- *Balayage



- *mobiler Service
- *med. Fußpflege
- *Frisör

Ina: 0151 - 255 77 000 Nur mit Terminabsprache: Beate: 0171 - 731 76 67

Volkswagen Service

Wir wechseln,
Sie profitieren

Jetzt bis zu
50 €
Cash-Back¹

Geld sparen. Beim Bremsenwechsel.

Lassen Sie jetzt bei uns die Bremscheiben/-beläge Ihres Volkswagen wechseln und sichern Sie sich bis zu 50 € bei unserer Cash-Back Aktion.¹ So können Sie nicht nur auf mehr Sicherheit in Ihrem Volkswagen vertrauen, sondern auch auf einen attraktiven Preis. Kommen Sie gleich bei uns vorbei!

¹ Beim Kauf (inkl. Verbau in einen Volkswagen Pkw) von Volkswagen Original und/oder Economy Bremscheiben und/oder -belägen im Aktionszeitraum (01.03.-30.04.2021) mit einem Teilepositionswert (netto) von mind. 100 € können Sie sich 25 € Cash-Back sichern. Ab einem Teilepositionswert (netto) von mind. 200 € beträgt dieser Cash-Back 50 €. Nach der Reparatur einfach online unter volkswagen.de/myvolkswagen registrieren oder anmelden und die Rechnungskopie der im Aktionszeitraum gekauften (und verbauten) Volkswagen Original und/oder Economy Bremscheiben und/oder -beläge hochladen. Registrierungs-/Anmeldeschluss ist der 15.07.2021. Aufgrund der hohen Nachfrage kann die Auszahlung des Cash-Back Betrags bis zu vier Wochen in Anspruch nehmen. Die dafür geltenden Aktionskriterien finden Sie unter volkswagen.de/cashback.



Autohaus
Lübbe
Menschen machen den Unterschied!

Ihr Volkswagen Partner

Autohaus Lübbe GmbH

Im Bulloh 40, 29331 Lachendorf

Tel. +49 5145 98980, <http://www.volkswagen-luebbe.de>

MICHEEL
DAS KÜCHENSTUDIO

Oppershäuser Straße 16
29331 Lachendorf
m.weicht@micheel-kuechen.de

Liebe Kunden, wir sind trotz geschlossener Türen für Sie da. Unseren Kundendienst erreichen Sie unter **Tel. 05145 2846 440**. Die Küchenmontagen finden weiter wie geplant statt.

Wir planen Ihre Küche online oder bei Ihnen zu Hause.

Bitte rufen Sie uns an:

Tel. 05145 2846440

Gern sind wir in dieser schweren Zeit weiterhin Ihr zuverlässiger Partner.

*Wir freuen uns,
Sie bald wieder
persönlich
begrüßen
zu dürfen.*



**Bleiben Sie gesund -
Ihr Gerd Micheel**

10
autoservice

Kfz-Meisterwerkstatt
Rep. f. VW, Audi, Skoda u.s.w.

Gerald Krößmann e.K.
Lachendorf: ☎ (05145) 284 290



Opfer von Straftaten erreichen die Außenstelle Stadt und Landkreis Celle unter Tel. 0151/55 16 47 06
Außenstellenleiterin: Anne Wycisk

Reparaturen aller Marken

Gerd Tiedt OHG



Autorisierter Fiat Servicepartner in Lachendorf

Neu- Gebrauch- und Jahreswagen
Verkauf—Verleih—Service

für Forst- und Gartengeräte aller Marken

Gerd Tiedt GmbH, Im Bulloh 10, 29331 Lachendorf
Tel.: 05145-8544 Fax: 05145-8097

Internet: www.fiat-tiedt.de Email: fiat-tiedt@t-online.de

Das besondere Flair

- Kymco- Service & Verkauf
- PKW-Reifen umstecken & einlagern € 33,-
- Unfallinstandsetzung
- Autoglasreparatur & Erneuerung
- Hauptuntersuchung nach § 29 StVZO TÜV Nord
- AU-Service, auch für Krad
- Inspektionsservice
- Reifenservice
- Wohnmobilservice mit Gasanlagenprüfung
- Hol- & Bringdienst
- Klimaanlage-Service

jorczykenergie

... die bessere Wahl.

Strom · Erdgas · Heizöl



**Jetzt wechseln
und sparen!**

- günstige Erdgaspreise
- Strom aus 100% Wasserkraft
- Heizöl-Wärmekonto mit 50 Liter Startguthaben



Tel. 05141 - 81 081 | www.jorczyk-energie.de

TV · Video · HiFi · Sat · Kabel
Fernseh-Kühne teling



Schneiderstraße 13
29339 Wathlingen
Tel. 05144/16 69

INNO
DACHTECHNIK
Innovation für Ihr Dach

☎ 05145 / 34 79 84 6

✉ INFO@INNO-DACHTECHNIK.DE

🌐 0151 / 504 789 94

🌐 WWW.INNO-DACHTECHNIK.DE

JETZT NEU ONLINE- **BESTELLUNG**

Schuhe + Sport + Fashion, starke Marken, günstige Preise



www.wennde.de

Du kannst unser Sortiment jetzt ganz bequem, von zu Hause
aus online bestellen. Bleibt gesund!

**TELEFON
HOTLINE**
05145-28500

www.wennde.de

wennde^{2.0}

Schuh Sport + Fashion

LACHTECENTER • IM BULLOH • LACHENDORF

Wir behalten uns vor bei späterer Lieferung, Nichtlieferung oder Modelländerung des Fabrikanten, Nachlieferung oder Ersatzartikel anzubieten. Sollten trotz sorgfältiger Planung nicht alle Artikel in allen Größen vorrätig sein, bitten wir Sie um Ihr Verständnis. Keine Haftung bei Druckfehlern. Preisangaben in Euro. Anbieter: Wennde Schuh Sport + Fashion GmbH, Im Bulloh 35, 29331 Lachendorf, Tel.: 05145/28500, Fax: 05145/285079

Voraussichtlich wegen Lockdown bis 14.02.2021 geschlossen

☎ 05145-28500

📘 facebook.com/SchuhWennde