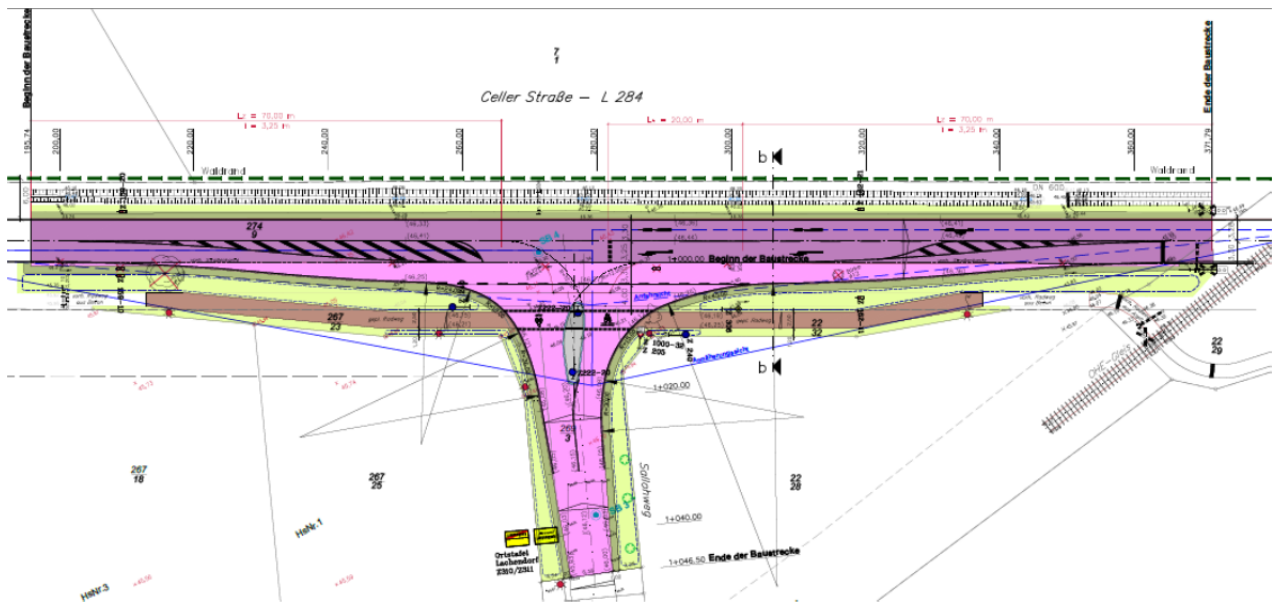


Mitteilung über anstehende Straßenbaumaßnahme:

Die Gemeinde Lachendorf wird an der Einmündung Celler Straße zum neuen Gewerbegebiet „Sallohweg“ eine zusätzliche Fahrspur für Linksabbieger einrichten. Daher wird es zu Behinderungen beim Erreichen der dort ansässigen Betriebe kommen. Um die Einschränkungen so gering wie möglich zu halten, wird eine provisorische Zufahrt geschaffen. In der 27. KW muss für die Asphaltarbeiten zusätzlich die Celler Straße (L284) in dem Bereich voll gesperrt werden. Eine Umleitung wird selbstverständlich ausgeschildert. Die Betriebe sind im dem Zeitraum der Vollsperrung weiterhin über die provisorische Zufahrt zu erreichen. Bei Rückfragen steht Ihnen Herr Harke (05145/970-145) zur Verfügung.



Lage der provisorischen Zufahrt:

