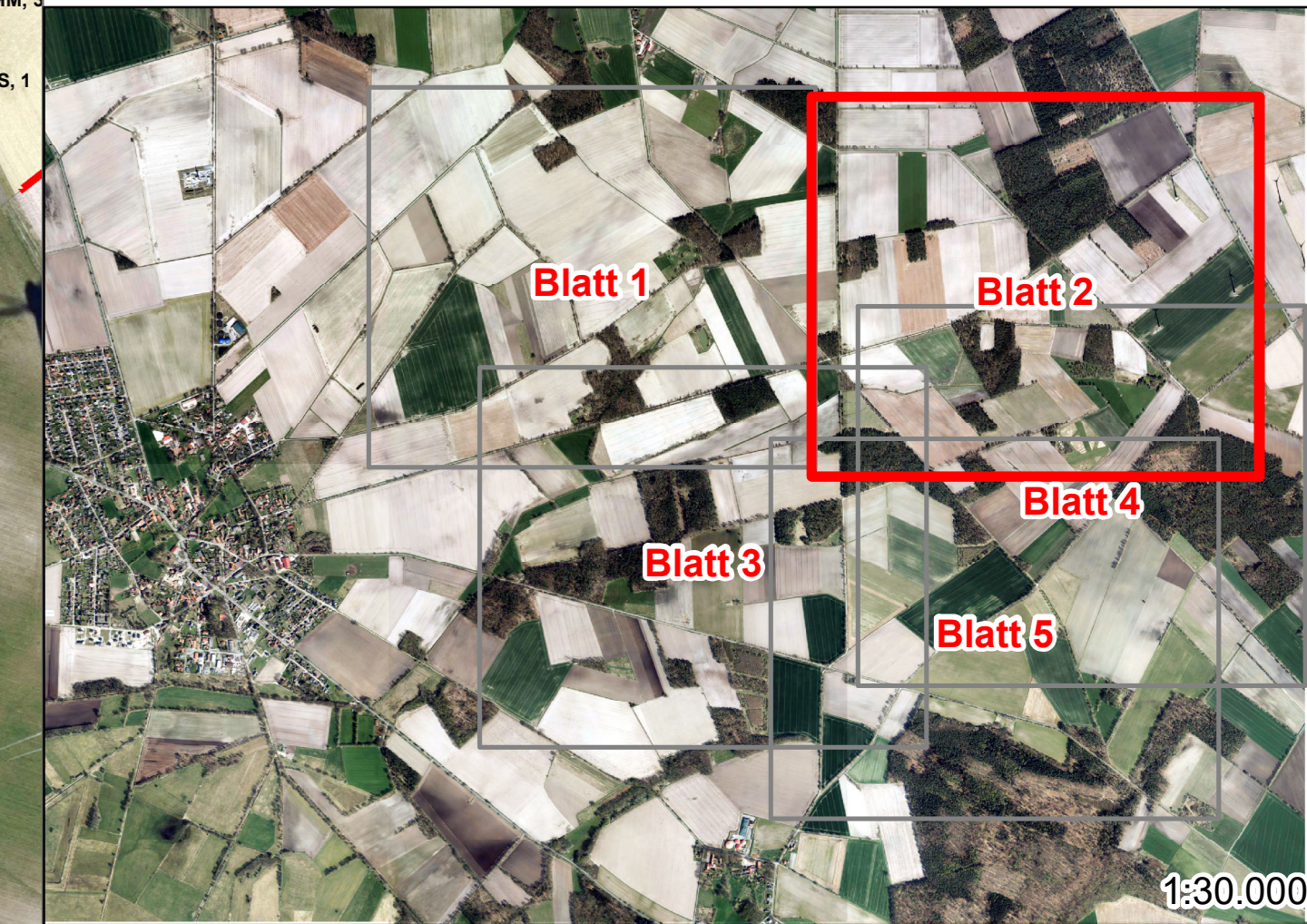




- ### Legende
- #### Biotoptypen
- ##### Bäume
- HBA, Allee
 - HBA, Baumreihe
 - HBE, Einzelbaum
- ##### Wälder
- WQN, Bodensaurer Eichenmischwald nasser Standorte
 - WQF, Eichenmischwald feuchter Sandböden
 - WKf, Kieferwald armer feuchter Sandböden
 - WPS, Sonstiger Pionier- und Sukzessionswald
 - WZf, Fichtenforst
 - WJL, Laubwald-Jungbestand
- ##### Gebüsche und Gehölzbestände
- BAZ, Sonstiges Weiden-/Ufergebüsch
 - BRS, Sonstiges naturnahes Sukzessionsgebüsch
 - HFS, Strauchhecke
 - HFM, Strauch-Baumhecke
 - HFB, Baumhecke
 - HFB / BRS / FGR, Baumhecke / Sonstiges naturnahes Sukzessionsgebüsch / Nährstoffreicher Graben
 - HFM / FGR, Strauch-Baumhecke / Nährstoffreicher Graben
 - HFB / FGR, Baumhecke / Nährstoffreicher Graben
 - HFB / UHM, Baumhecke / Halbruderales Gras- und Staudenflur mittlerer Standorte
 - HBA / FGR, Baumreihe / Nährstoffreicher Graben
 - HN, Naturnahes Feldgehölz
 - HBE, Baumgruppe
 - HBA / UHM, Baumreihe / Halbruderales Gras- und Staudenflur mittlerer Standorte
 - HX, Standortfremdes Feldgehölz
- ##### Binngewässer
- FGR / UHM, Nährstoffreicher Graben / Halbruderales Gras- und Staudenflur mittlerer Standorte
 - FGR, Nährstoffreicher Graben
 - SEZ, Sonstiges naturnahes nährstoffreiches Stillgewässer
 - STZ, Sonstiger Tümpel
- ##### Heiden und Magerrasen
- HCF, Feuchte Sandheide
 - RNF, Feuchter Borstgras-Magerrasen
- ##### Grünland
- G, Grünland
- ##### Trockene bis feuchte Stauden- und Ruderalfluren
- UHM, Halbruderales Gras- und Staudenflur mittlerer Standorte
 - UHL, Artenarme Landreitgrasflur
- ##### Acker- und Gartenbaubiotop
- AS, Sandacker
 - ASj, Sandacker - jagdliche Nutzung (Wildacker)
 - EL, Landwirtschaftliche Lagerfläche
- ##### Grünanlagen
- PHF, Freizeigrundstück
 - PSZ, Sonstige Sport-, Spiel- und Freizeitanlage
- ##### Gebäude, Verkehrs- und Industrieflächen
- OV, Straße
 - OVW, Weg
 - OVW / UHM, Weg / Halbruderales Gras- und Staudenflur mittlerer Standorte
 - OFW, Befestigte Freifläche mit Wasserbecken
 - OKV / BRS, Stromverteilungsanlage / Sonstiges naturnahes Sukzessionsgebüsch
- ##### FFH
- LRT 9190 „Alte bodensaure Eichenwälder auf Sandebenen mit Quercus robur“
 - LRT 6230 „Artenreiche Borstgrasrasen“
 - LRT 4030 „Trockene europäische Heiden“
- ##### Schutzstatus
- § gesetzlich geschützt nach § 30 BNatSchG
- Ermittlung der Bewertung der Biotoptypen gemäß NIEDERSÄCHSISCHER STÄDTETAG (2013):
- 5 = sehr hohe Bedeutung
 - 4 = hohe Bedeutung
 - 3 = mittlere Bedeutung
 - 2 = geringe Bedeutung
 - 1 = sehr geringe Bedeutung
 - 0 = weitgehend ohne Bedeutung



Auftraggeber: wpd Windpark Nr. 681 GmbH & Co. KG
 Auftragnehmer: SWECO GmbH, Karl-Wiechert-Allee 1B, 30625 Hannover

Bauvorhaben

Biotoptypenbestand

zum Vorhaben
 "Windpark Westlich Schmarloh"
 in den Gemeinden Lachendorf, Ahnsbeck und Hohne,
 im Samtgemeinde Lachendorf, im Landkreis Celle

Projektleitung: M. Brinschwitz
 Bearbeiter: S. Moormann
 Projekt-Nr.: 0312-22-036
 Maßstab: 1:2.000
 Planmaße: 1.185 x 841mm
 Datum: 13.09.2023

Kartengrundlage: Auszug aus den Geobasisdaten der Niedersächsischen Vermessungs- und Katasterverwaltung

© 2023 LBLN